



2

**UCHWYTY Z MOCOWANIEM MECHANICZNYM I CYLINDRY
ПАТРОНЫ С МЕХАНИЧЕСКИМ ЗАЖИМОМ И ЦИЛИНДРЫ**

I UCHWYTY MECHANICZNE Z SYSTEMEM SZYBKIEJ WYMIANY SZCZĘK МЕХАНИЗИРОВАННЫЕ ПАТРОНЫ С БЫСРОСМЕННЫМИ КУЛАЧКАМИ 116-117

TYP ТИП	ILOŚĆ SZCZĘK КОЛИЧЕСТВО КУЛАЧКОВ	OPIS ОПИСАНИЕ	STRONA СТРАНИЦА
2305 RHU		Z SZYBKĄ WYMIANĄ SZCZĘK С СИСТЕМОЙ БЫСТРОЙ СМЕНЫ КУЛАЧКОВ	116-117

IV UCHWYTY MECHANICZNE ZINTEGROWANE Z CYLINDREM PNEUMATYCZNYM МЕХАНИЗИРОВАННЫЕ ПАТРОНЫ С ИНТЕГРИРОВАННЫМ ПНЕВМАТИЧЕСКИМ ЦИЛИНДРОМ 140-144

TYP ТИП	ILOŚĆ SZCZĘK КОЛИЧЕСТВО КУЛАЧКОВ	OPIS ОПИСАНИЕ	STRONA СТРАНИЦА
2500		Z CYLINDREM PNEUMATYCZNYM • MOCOWANIE ZEWNĘTRZNE С ПНЕВМАТИЧЕСКИМ ЦИЛИНДРОМ • ВНЕШНИЙ ЗАЖИМ	140-141
2502		Z CYLINDREM PNEUMATYCZNYM • MOCOWANIE ZEWNĘTRZNE I WEWNĘTRZNE С ПНЕВМАТИЧЕСКИМ ЦИЛИНДРОМ • ВНЕШНИЙ И ВНУТРЕННИЙ ЗАЖИМ	142-143
2500-SPR		ZINTEGROWANE Z CYLINDREM PNEUMATYCZNYM SPRĘŻYNOWE ПРУЖИННЫЙ МЕХАНИЗИРОВАННЫЙ ПАТРОН • С ИНТЕГРИРОВАННЫМ ПНЕВМАТИЧЕСКИМ ЦИЛИНДРОМ	144

II UCHWYTY MECHANICZNE Z PRZELOTEM МЕХАНИЗИРОВАННЫЕ ПАТРОНЫ С ПРОХОДНЫМ ОТВЕРСТИЕМ 118-131

TYP ТИП	ILOŚĆ SZCZĘK КОЛИЧЕСТВО КУЛАЧКОВ	OPIS ОПИСАНИЕ	STRONA СТРАНИЦА
2105-K		WIELKOŚĆ KĄTA ZĄBKÓW 60° ЗУБЧАТОЕ СОЕДИНЕНИЕ 60°	118-119
2405		WIELKOŚĆ KĄTA ZĄBKÓW 90° ЗУБЧАТОЕ СОЕДИНЕНИЕ 90°	120-121
2405 ZW		WIELKOŚĆ KĄTA ZĄBKÓW 90° • ZWIĘKSZONY PRZELOT ЗУБЧАТОЕ СОЕДИНЕНИЕ 90° • БОЛЬШОЕ ПРОХОДНОЕ ОТВЕРСТИЕ	122-123
2405-K		WIELKOŚĆ KĄTA ZĄBKÓW 60° ЗУБЧАТОЕ СОЕДИНЕНИЕ 60°	124-125
2405-K ZW		WIELKOŚĆ KĄTA ZĄBKÓW 60° • ZWIĘKSZONY PRZELOT ЗУБЧАТОЕ СОЕДИНЕНИЕ 60° • БОЛЬШОЕ ПРОХОДНОЕ ОТВЕРСТИЕ	126-127
2305		SYSTEM SZYBKIEJ WYMIANY SZCZĘK СИСТЕМА БЫСТРОЙ СМЕНЫ КУЛАЧКОВ	128-129
2605-K		WIELKOŚĆ KĄTA ZĄBKÓW 60° ЗУБЧАТОЕ СОЕДИНЕНИЕ 60°	130-131

III UCHWYTY MECHANICZNE BEZ PRZELOTU МЕХАНИЗИРОВАННЫЕ ПАТРОНЫ БЕЗ ПРОХОДНОГО ОТВЕРСТИЯ 132-139

TYP ТИП	ILOŚĆ SZCZĘK КОЛИЧЕСТВО КУЛАЧКОВ	OPIS ОПИСАНИЕ	STRONA СТРАНИЦА
2104-K		WIELKOŚĆ KĄTA ZĄBKÓW 60° ЗУБЧАТОЕ СОЕДИНЕНИЕ 60°	132-133
2404		WIELKOŚĆ KĄTA ZĄBKÓW 90° ЗУБЧАТОЕ СОЕДИНЕНИЕ 90°	134-135
2404-K		WIELKOŚĆ KĄTA ZĄBKÓW 60° ЗУБЧАТОЕ СОЕДИНЕНИЕ 60°	136-137
2604-K		WIELKOŚĆ KĄTA ZĄBKÓW 60° ЗУБЧАТОЕ СОЕДИНЕНИЕ 60°	138-139

V UCHWYTY SPECJALNE СПЕЦИАЛЬНЫЕ ПАТРОНЫ 146-152

TYP ТИП	ILOŚĆ SZCZĘK КОЛИЧЕСТВО КУЛАЧКОВ	OPIS ОПИСАНИЕ	STRONA СТРАНИЦА
2488		WIELKOŚĆ KĄTA ZĄBKÓW 90° • Z WKŁADKĄ CENTRUJĄCĄ ЗУБЧАТОЕ СОЕДИНЕНИЕ 90° • С КОМПЕНСАЦИЕЙ ЭКСЦЕНТРИСИТЕТА	146-147
2406		DO AUTOMATÓW TOKARSKICH ДЛЯ ТОКАРНЫХ АВТОМАТОВ	148-149
2534-L		UCHWYTY SAMOCENTRUJĄCE SPIRALNE • Z SYSTEMEM PRZEKŁADNI ZĘBATEJ САМОЦЕНТРИРУЮЩИЕ СПИРАЛЬНЫЕ ПАТРОНЫ • С СИСТЕМОЙ ПЕРЕДАТОЧНОГО МЕХАНИЗМА	150
2534-P		UCHWYTY SAMOCENTRUJĄCE SPIRALNE • Z SYSTEMEM PRZEKŁADNI ZĘBATEJ САМОЦЕНТРИРУЮЩИЕ СПИРАЛЬНЫЕ ПАТРОНЫ • С СИСТЕМОЙ ПЕРЕДАТОЧНОГО МЕХАНИЗМА	150
2615-L		UCHWYTY KOMBINOWANE • Z SYSTEMEM PRZEKŁADNI ZĘBATEJ КОМБИНИРОВАННЫЕ ПАТРОНЫ • С СИСТЕМОЙ ПЕРЕДАТОЧНОГО МЕХАНИЗМА	151
2615-P		UCHWYTY KOMBINOWANE • Z SYSTEMEM PRZEKŁADNI ZĘBATEJ КОМБИНИРОВАННЫЕ ПАТРОНЫ • С СИСТЕМОЙ ПЕРЕДАТОЧНОГО МЕХАНИЗМА	151
2905-S		UCHWYTY ZAPISKOWE • Z SYSTEMEM SZYBKIEGO MOCOWANIA ЦАНГОВЫЕ ПАТРОНЫ • С СИСТЕМОЙ БЫСТРОГО ЗАЖИМА	152

VI CYLINDRY HYDRAULICZNE I PNEUMATYCZNE ГИДРАВЛИЧЕСКИЕ И ПНЕВМАТИЧЕСКИЕ ЦИЛИНДРЫ 154-157

TYP ТИП	OPIS ОПИСАНИЕ	STRONA СТРАНИЦА
1305-SDC	CYLINDRY HYDRAULICZNE Z PRZELOTEM ГИДРАВЛИЧЕСКИЕ ЦИЛИНДРЫ СО СКВОЗНЫМ ОТВЕРСТИЕМ	154-155
1304-SDC	CYLINDRY HYDRAULICZNE BEZ PRZELOTU ИДРАВЛИЧЕСКИЕ ЦИЛИНДРЫ БЕЗ СКВОЗНОГО ОТВЕРСТИЯ	156-157

VII CZĘŚCI ZAMIENNE I AKCESORIA ЗАПАСНЫЕ ЧАСТИ И АКЦЕССУАРЫ 158-160

VIII DANE TECHNICZNE ТЕХНИЧЕСКИЕ ХАРАКТЕРИСТИКИ 161-162

Typ osadzenia:

Тип посадки:



Osadzenie cylindryczne (DIN 6353)
Цилиндрическая посадка (DIN 6353)



Osadzenie typu A
Посадка типа A



Osadzenie typu C (BAGNETOWE)
Посадка типа C

Ilość szczęk:

Количество кулачков:



2-Szczękowe
2-Кулачковый



3-Szczękowe
3-Кулачковый



4-Szczękowe
4-Кулачковый

Kierunek obrotu uchwytu:

Направление вращения патрона:



Lewo
Левое



Prawo
Право

Rodzaj szczęk:

Тип кулачков:



Szczęki jednolite
Кулачки цельные



Szczęki dzielone
Кулачки сборные

Wielkość kąta ząbków:

Зубчатое соединение:



90°
90°



60° - kompatybilny z Kitagawą
60° - interchangeable with Kitagawa

Zintegrowany z cylindrem:

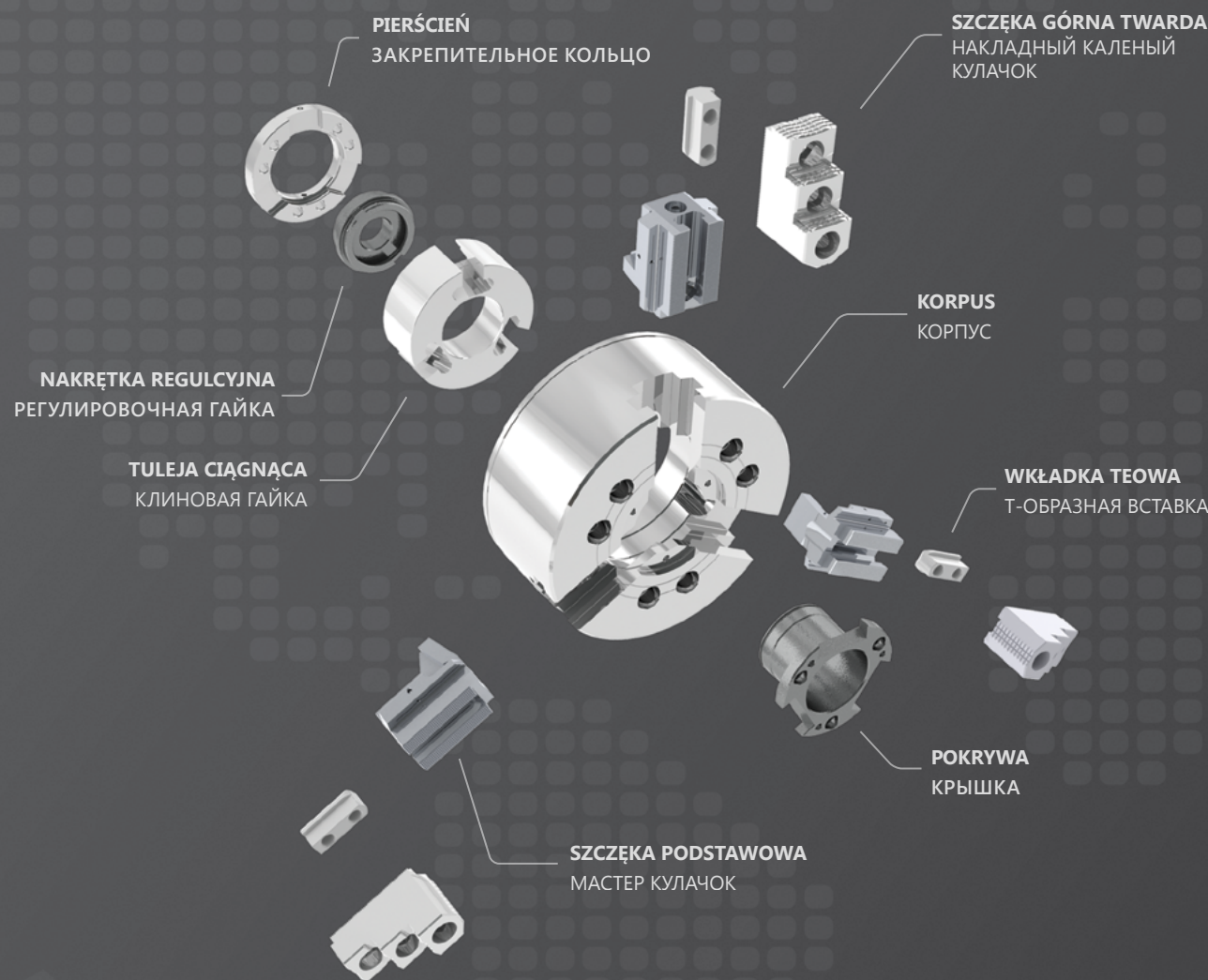
С пневматическим цилиндром:





UCHWYTY TOKARSKIE Z MOCOWANIEM MECHANICZNYM

МЕХАНИЗИРОВАННЫЕ ТОКАРНЫЕ ПАТРОНЫ

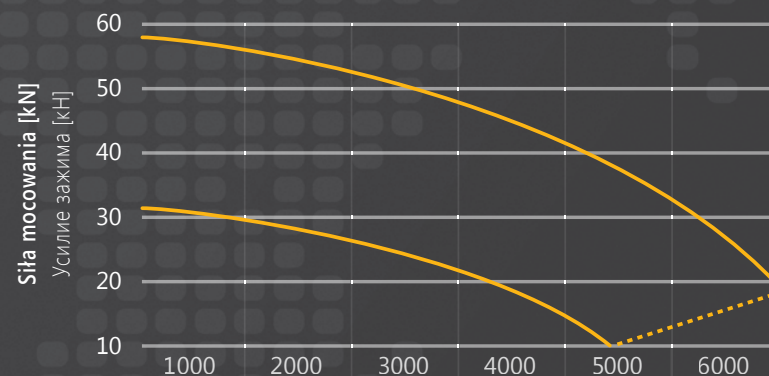


Wszystkie korpusy uchwytów tokarskich z mocowaniem mechanicznym BISON są nawęglane i hartowane do twardości 60 HRC. Korpusy oraz powierzchnie robocze współpracujących części są precyzyjnie szlifowane, co zapewnia uchwytom doskonałe parametry dokładnościowe oraz długi okres użytkowania. Finalnym efektem jest uchwyt o sztywnej budowie spełniający najwyższe kryteria wytrzymałościowe, zapewniający niezawodną pracę oraz najbardziej efektywny na rynku współczynnik cena/ jakość

BISON- Durability you can rely on!

Все рабочие поверхности механизированных патронов BISON закалены до 60 HRC. Корпус и соответствующие рабочие части закалены и отшлифованы, что делает патрон точным и наделяет его отличными механическими свойствами. Результатом является надежный патрон, который отвечает самым высоким требованиям, и обладает стабильностью и устойчивостью параметров а также наиболее эффективным на рынке фактором цена/ качество.

BISON- Durability you can rely on!



Max. prędkość obrotowa [obr./min.]
Max. скорость вращения [об/мин]

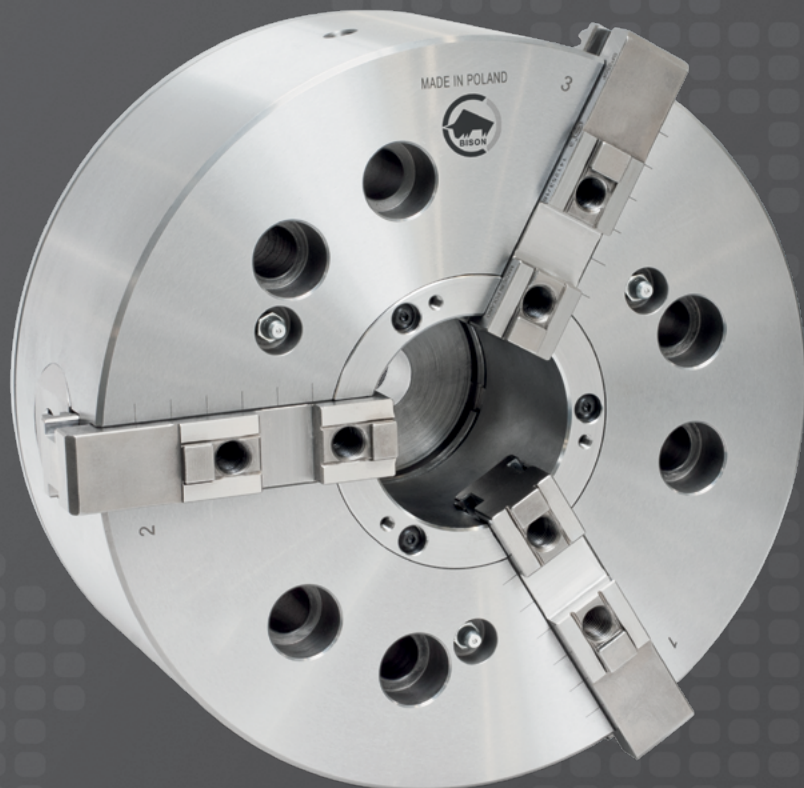
2305 RHU

UCHWYT MECHANICZNY Z SYSTEMEM SZYBKIEJ WYMIANY SZCZĘK

ПАТРОН МЕХАНИЗИРОВАННЫЙ С БЫСРОСМЕННЫМИ КУЛАЧКАМИ



NOWOŚĆ
НОВИНКА



Wymiana szczęk w mniej niż minutę!
Замена реек менее чем за минуту!

Zalety produktu:

- Szybka wymiana szczęk
- Elementy uchwytu wykonane ze stali stopowej zapewniającej odpowiednią wytrzymałość i odporność na zużycie
- Szczęki podstawowe kompatybilne ze szczękami systemu Autoblok
- Szczęki wymienne systemu Autoblok
- Szczęki wymienne zabezpieczone przed wypadnięciem

Рекомендация изделия :

- быстрая смена кулачка
- Элементы патрона изготовлены из легированной стали, обеспечивающей необходимую прочность и износостойкость
- Мастер кулачки совместимые с кулачками системы Autoblok
- Кулачки сменные системы Autoblok
- Мастер кулачки с защитой от вылета

Szczęki pasujące do uchwytu:
Кулачки соответствующие патрону:

	Nr produktu Код продукта	Typ szczęk Тип кулачков	Wielkość uchwytu Размер патрона	Strona Страница
Szczęki górne twarde Кулачки каленые накладные	● 398531086700	SGT 200 F	2305-200	320
	● 398531087000	SGT 250 F	2305-250	320
	● 398531087000	SGT 250 F	2305-315	320
	● 398531088200	SGT 315 F	2305-400	320
Szczęki górne miękkie Кулачки мягкие накладные	● 398525443000	SGM 200 F	2305-200	300
	● 398525449700	SGM 250 F	2305-250	300
	● 398525449700	SGM 250 F	2305-315	300
	● 398525458600	SGM 315 F	2305-400	300
Szczęki jednolite twarde Кулачки цельные каленые	● 398530933000	SJT 200 RHU	2305-200	324
	● 398530941600	SJT 250 RHU	2305-250	324
	● 398530951800	SJT 315 RHU	2305-315	324
	● 398530950500	SJT 315 RHU	2305-400	257
Szczęki jednolite miękkie Кулачки мягкие цельные	● 398531161000	SJM 200 RHU	2305-200	322
	● 398531141700	SJM 250 RHU	2305-250	322
	● 398531171200	SJM 315 RHU	2305-315	322
Szczęki podstawowe Кулачки основные (рейки)	● 398530990200	SP 200 RHU	2305-200	326
	● 398531001900	SP 250 RHU	2305-250	326
	● 398531011000	SP 315 RHU	2305-315	326
	● 398531010800	SP 315 RHU	2305-400	259

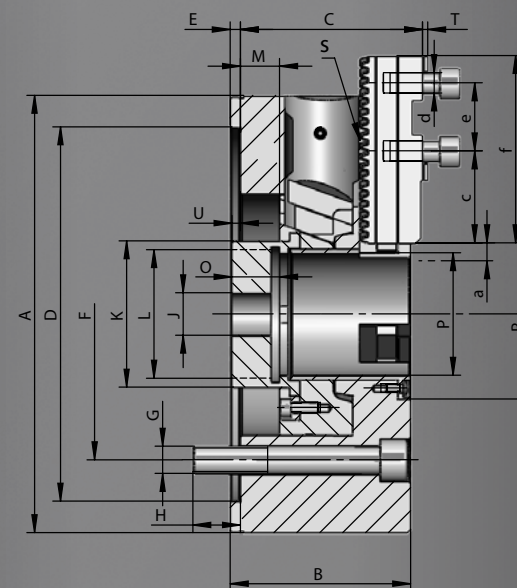
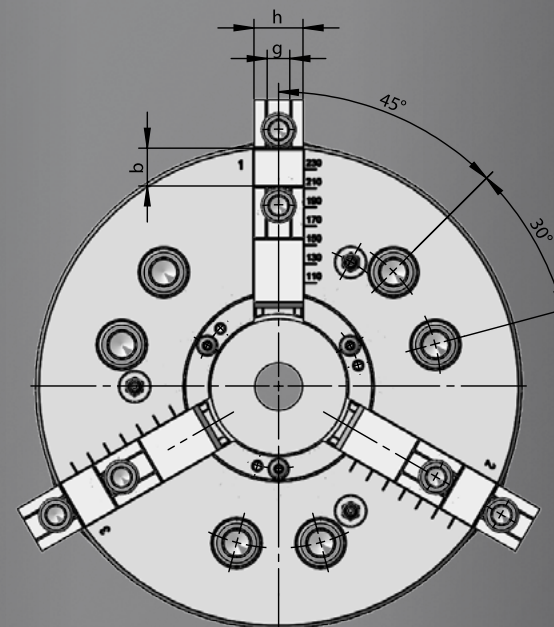


UCHWYT MECHANICZNY Z SYSTEMEM SZYBKIEJ WYMIANY SZCZĘK

ПАТРОН МЕХАНИЗИРОВАННЫЙ С БЫСРОСМЕННЫМИ КУЛАЧКАМИ

2305 RHU

Nr produktu Код продукта	● 352305120800	● 352305130000	● 352305140100	● 352305150300
Typ Тип	2305-200-52	2305-250-78	2305-315-104	2305-400-128
A	213	262	325	400
B	89	106	113	131
C	89,4	107	117	135
D H6	170	220	300	300
E	6	6	6	6
F	133,4	171,4	235	235
G	6xM12	6xM16	6xM20	6xM20
H	20	28	34	32
J	20	25	25	25
K	65	86	121	130
L max.	M60x2	M86x2	M112x2	M138x2
Max. skok tulei Макс. ход клина	M 20	23	23	28
O	24	28	28	40
P	52	78	104	128
R	80	106	135	164
Podziałka zębów Шаг зуба	S 4,7	5,5	5,5	5,5
T	2,5	3	3	3
U min.	5	5	4	3
U max.	25	28	27	31
Max. skok szczęki Макс. ход кулачка	a 7,2	8,3	8,3	10
b	20	20	20	26
c	32	48	59	55
d	M8	M12	M12	M12
e	40	40	40	54
f	85	104	115	125
g	10	12	12	12
h	22	26	32	32
Typ szczęk Тип кулачков	RHU 200	RHU 250	RHU 315	RHU 315
Max. siła ciągnąca [kN] Макс. тянущее усилие [кН]	45	60	70	80
Max. siła mocowania [kN] Макс. сила зажима [кН]	84	120	145	160
Max. prędkość [obr./min.] Макс. скорость [обр./мин]	5500	4500	3500	2500
Moment bezwładności [kgm ²] Момент инерции [кг м2]	0,13	0,38	1,9	4
Masa bez szczęk [kg] Вес без кулачков [кг]	21	37,5	62	112

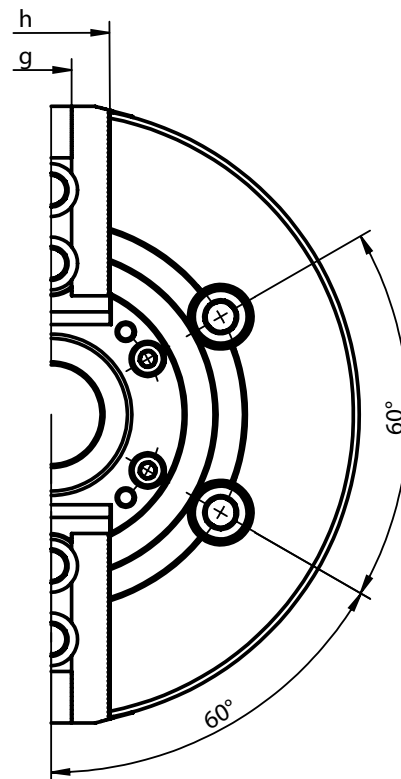


1
2
3
4
5
6

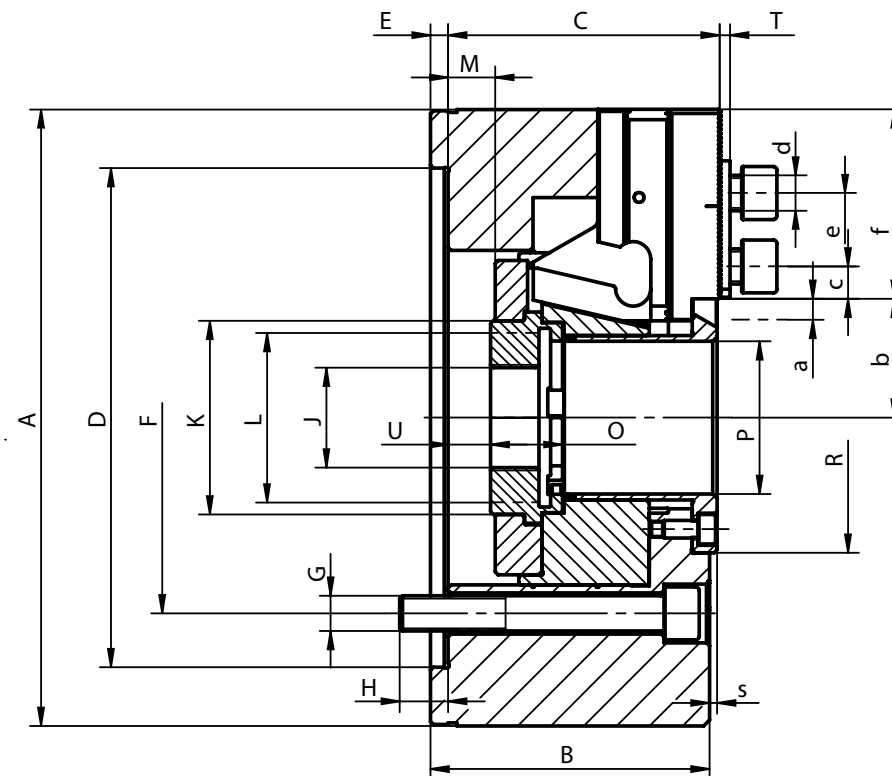


2105-K

КОМПАТИБІЛНЕ З КИТАГАВА ТИП ВТ200
СОВМЕСТИМЫЕ С КИТАГАВА ТИП ВТ200



- Wykonane ze stali stopowej wysokiej jakości, która zapewnia większą sztywność uchwytu i odporność na zużycie
- Zastosowane rozwiązanie konstrukcyjne tulei ciągnącej powoduje jej zwiększoną sztywność oraz umożliwia bezpośrednią transmisję mocy na szczęki mocujące bezpośrednio w obszarze ich prowadnic
- Hartowane i szlifowane powierzchnie współpracujące wszystkich części gwarantują wysoką dokładność, powtarzalność i długi okres eksploatacji uchwytu
- Szczęki podstawowe zabezpieczone przed wypadnięciem
- Bezpośrednie smarowanie szczęk podstawowych
- Niewyważenie G 6,3
- Изготовлены из высокопрочной стали, что увеличивает срок службы патрона, при сохранении большей жесткости, и большой износостойкости
- Уникальная конструкция гайки клина изготовлена из прочной стали и позволяет осуществлять прямую передачу усилия на мастер кулачки в область прямых кулачков эффективно обеспечивая передачу большого усилия зажима
- Закаленные и отшлифованные рабочие поверхности обеспечивают большой срок службы при сохранении точности и повторяемости
- Мастер кулачки с защитой от вылета
- Мастер кулачки с непосредственной смазкой
- Дисбаланс в пределах G 6,3



Wyposażenie standardowe
Стандартная комплектация

Szczęki górne miękkie
кулачки Мягкие на ладные (сырые)

Śruby mocujące uchwyt i szczęki oraz wkładki teowe
Крепежные болты для крепления патрона и кулачков, т-образная вставка

Śruba z uchmem (dla wielkości > 200 mm)
Рым-болт (для Ø > 200 мм)

2105-K

Nr produktu Код продукта	352105330900	352105350200	352105360400	352105381000
Typ Тип	2105-160-45K SGM	2105-200-52K SGM	2105-250-75K SGM	2105-315-91K SGM
A	169	210	254	315
B	81	95	106	108
C	79	93	104	106,5
Osadzenie Посадка	D H6			
E	6	6	6	6
F	104,8	133,4	171,4	171,4
G	4xM10	4xM12	4xM16	4xM16
H	13,5	16,5	18	27
J	20	20	25	25
K	60	66	94	108
L max.	M55x2,0	M60x2,0	M85x2,0	M100x2,0
Max. przesuw tulei Макс. ход клина	M			
O	19	20,5	25	28
P	45	52	75	91
R	70	92	117	134
S	2,6	2,6	2,6	0,6
T	3	3	3	2,5
U min.	-5	-8	-18,5	-19
U max.	11	14,5	8,5	8
Max. przesuw szczęk Макс. ход кулачка	a			
Wielkość kąta ząbków Зубчатое соединение	1,5x60°	1,5x60°	1,5x60°	1,5x60°
b min.	30,2	35,5	47,9	56,9
b max.	33,7	40,5	53,9	62,8
c min.	9	10,5	11,7	13,2
c max.	25,5	33	41,7	60
d	M10	M12	M12	M16
e	20	25	30	30
f	51	64,5	73	94
g H7	12	14	16	21
h	38	40	45	52
Max. siła ciągnąca [kN] Макс. тянущее усилие [кН]	15	25	31	38
Max. siła mocująca [kN] Макс. усилие зажима [кН]	38	62	80	96
Max. prędkość [obr./min.] Макс. скорость [обр./мин]	6.000	5.000	4.200	3.300
Moment bezwładności [kgm ²] Момент инерции [кг м2]	0,056	0,165	0,315	0,779
Masa bez szczęk górnych [kg] Вес без накладных кулачков [кг]	12	22	35	57

Większe rozmiary dostępne są na zamówienie! • Большие диаметры на заказ!

1
2
3
4
5
6

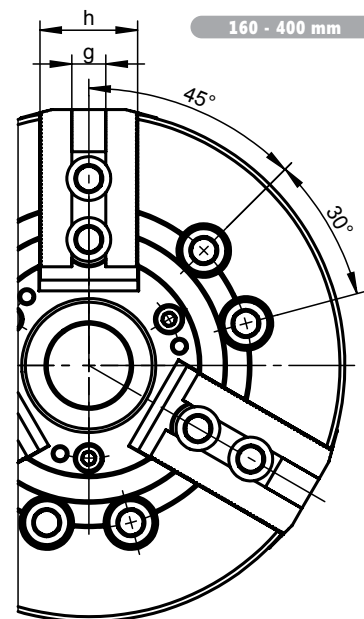


2405

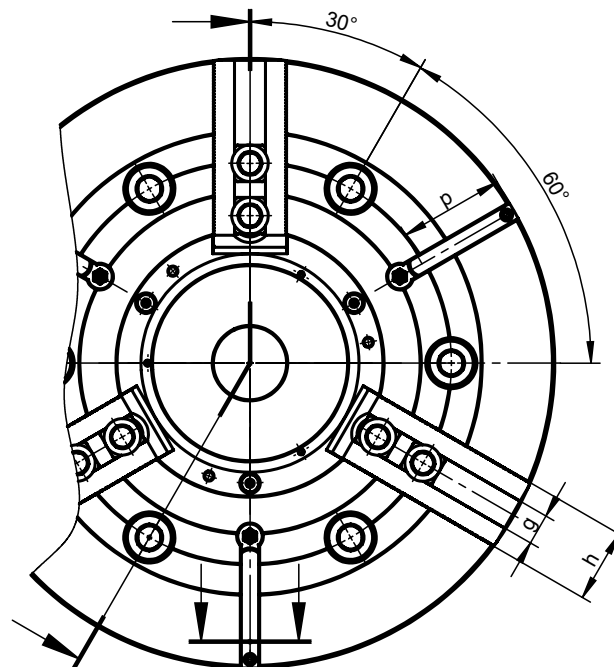
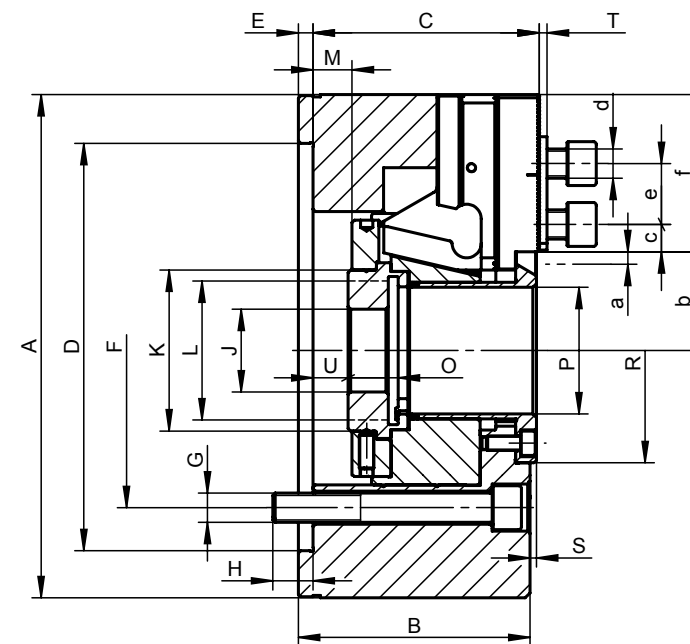


- Wykonane ze stali stopowej wysokiej jakości, która zapewnia większą sztywność uchwytu i odporność na zużycie
- Zastosowane rozwiązanie konstrukcyjne tulei ciągnącej powoduje jej zwiększoną sztywność oraz umożliwia bezpośrednią transmisję mocy na szczęki mocujące bezpośrednio w obszarze ich prowadnic
- Hartowane i szlifowane powierzchnie współpracujące wszystkich części gwarantują wysoką dokładność, powtarzalność i długi okres eksploatacji uchwytu
- Szczęki podstawowe zabezpieczone przed wypadnięciem
- Bezpośrednie smarowanie szczęk podstawowych
- Niewyważenie G 6,3
- Uchwyty o średnicy 500 mm i powyżej wyposażone w rowki teowe

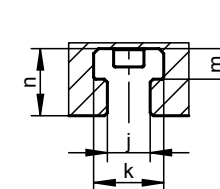
- Изготовлены из высокопрочной стали, что увеличивает срок службы патрона, при сохранении большей жесткости, и большой износостойкости
- Уникальная конструкция гайки клина изготовлена из прочной стали и позволяет осуществлять прямую передачу усилия на мастер кулачки в область прямых кулачков эффективно обеспечивая передачу большого усилия зажима
- Закаленные и отшлифованные рабочие поверхности обеспечивают большой срок службы при сохранении точности и повторяемости
- Мастер кулачки с защитой от вылета
- Мастер кулачки с непосредственной смазкой
- Дисбаланс в пределах G 6,3
- Патроны с диаметром 500 мм и больше, оснащены T-образными вставками



160 - 400 mm



500 - 800 mm



Wyposażenie standardowe
Стандартная комплектация

Szczęki górne miękkie
кулачки Мягкие на ладные (сырые)

Śruby mocujące uchwyt i szczęki oraz wkładki teowe
Крепежные болты для крепления патрона и кулачков, T-образная вставка

Śruba z uchem (dla wielkości > 200 mm)
Рым-болт (для Ø > 200 мм)

2405

Nr produktu Код продукта	352405233500	352405235000	352405237600	352405239100	352405241100
Typ Тип	2405-160-45 SGM	2405-200-52 SGM	2405-250-75 SGM	2405-315-91 SGM	2405-400-120 SGM
A	169	210	254	315	400
B	81	95	106	108	130
C	79	93	104	106,5	126,5
Osadzenie Посадка	D H6				
	140	170	220	220	300
E	6	6	6	6	6
F	104,8	133,4	171,4	171,4	235,0
G	6xM10	6xM12	6xM16	6xM16	6xM20
H	13,5	16,5	18	27	28
J	20	20	25	25	60
K	60	66	94	108	140
L max.	M55x2,0	M60x2,0	M85x2,0	M100x2,0	M130x2,5
Max. przesuw tulei Макс. ход клина	M				
	16 (13/-3)	22,5 (16/-6,5)	27 (19,5/-7,5)	27 (23/-4)	34 (23/-11)
O	19	20,5	25	28	39
P	45	52	75	91	120
R	70	92	117	134	164
S	2,6	2,6	2,6	0,6	0,5
T	3	3,5	3,5	3,5	4
U min.	-5	-8	-18,5	-19	-23,0
U max.	11	14,5	8,5	8	11,0
Max. przesuw szczęk Макс. ход кулачка	a				
	3,5	5	6	6	7,85
Wielkość kąta ząbków Зубчатое соединение	1/16"x90°	1/16"x90°	1/16"x90°	1/16"x90°	3/32"x90°
b min.	30,2	35,5	47,9	56,9	74,65
b max.	33,7	40,5	53,9	62,9	82,5
c min.	9	9,5	12,4	12,5	15
c max.	25	33	41	55	58
d	M12	M12	M16	M16	M20
e	24	24,5	32	32	43
f	51	64,5	73	94	115
g H7	17	17	21	21	25,5
h	38	40	45	52	60
j	-	-	-	-	-
k	-	-	-	-	-
m	-	-	-	-	-
n	-	-	-	-	-
p	-	-	-	-	-
Max. siła ciągnąca [kN] Макс. тянущее усилие [кН]	22	34	43	56	71
Max. siła mocująca [kN] Макс. усилие зажима [кН]	57	86	111	144	180
Max. prędkość [obr./min.] Макс. скорость [обр./мин]	6.000	5.000	4.200	3.300	2.500
Moment bezwładności [kgm ²] Момент инерции [кг м2]	0,057	0,15	0,31	0,73	2,15
Masa bez szczęk górnych [kg] Вес без накладных кулачков [кг]	12	23	38	60	117

Większe rozmiary dostępne są na zamówienie! • Большие диаметры на заказ!

1
2
3
4
5
6



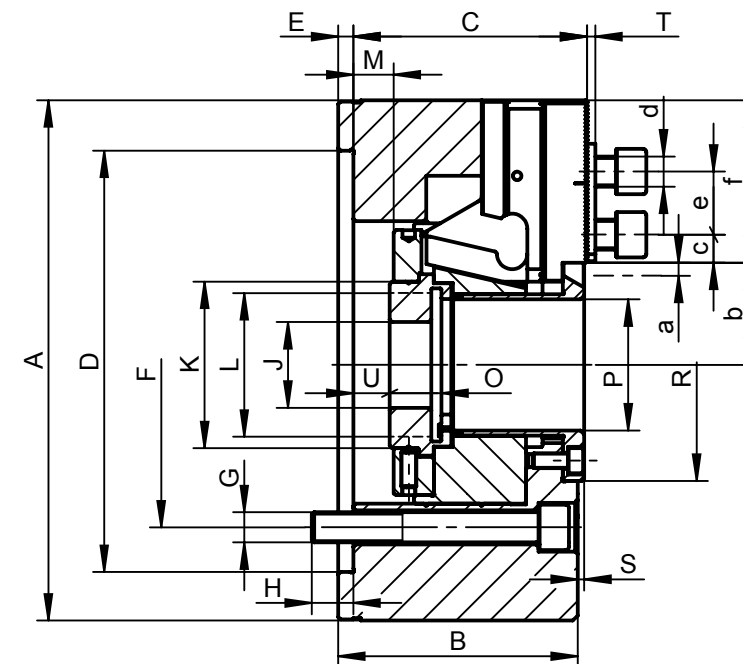
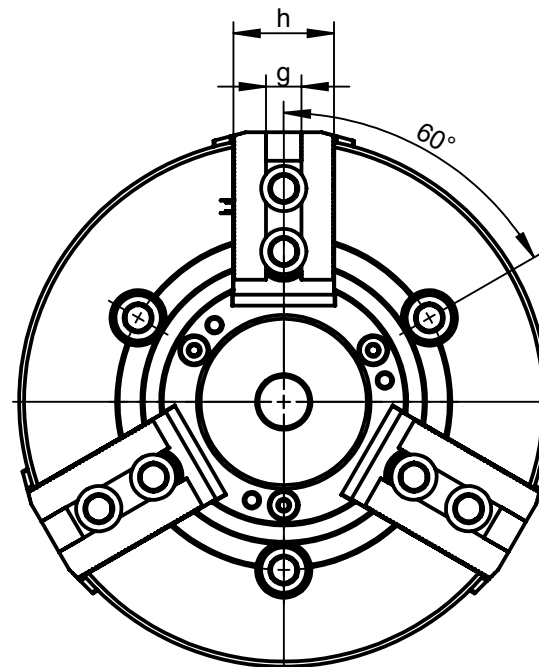
2405 ZW

ZWIĘKSZONY PRZELOT
БОЛЬШОЕ ПРОХОДНОЕ ОТВЕРСТИЕ



- Wykonane ze stali stopowej wysokiej jakości, która zapewnia większą sztywność uchwytu i odporność na zużycie
- Zastosowane rozwiązanie konstrukcyjne tulei ciągnącej powoduje jej zwiększoną sztywność oraz umożliwia bezpośrednią transmisję mocy na szczęki mocujące bezpośrednio w obszarze ich prowadnic
- Hartowane i szlifowane powierzchnie współpracujące wszystkich części gwarantują wysoką dokładność, powtarzalność i długi okres eksploatacji uchwytu
- Szczęki podstawowe zabezpieczone przed wypadnięciem
- Bezpośrednie smarowanie szczęk podstawowych
- Niewyważenie G 6,3
- Uchwyt o średnicy 500 mm i powyżej wyposażony w rowki teowe

- Изготовлены из высокопрочной стали, что увеличивает срок службы патрона, при сохранении большей жесткости, и большой износостойкости
- Уникальная конструкция гайки клина изготовлена из прочной стали и позволяет осуществлять прямую передачу усилия на мастер кулачки в область прямых кулачков эффективно обеспечивая передачу большого усилия зажима
- Закаленные и отшлифованные рабочие поверхности обеспечивают большой срок службы при сохранении точности и повторяемости
- Мастер кулачки с защитой от вылета
- Мастер кулачки с непосредственной смазкой
- Дисбаланс в пределах G 6,3
- Патроны с диаметром 500 мм и больше, оснащены Т-образными вставками



Wyposażenie standardowe
Стандартная комплектация

Szczęki górne miękkie

кулачки Мягкие на ладные (сырые)

Śruby mocujące uchwyt i szczęki oraz wkładki teowe

Крепежные болты для крепления патрона и кулачков, Т-образная вставка

Śruba z uchem (dla wielkości > 200 mm)

Рым-болт (для Ø > 200 мм)

2405 ZW

Nr produktu Код продукта		352405236300	352405238900
Typ Тип		2405-200-66 SGM	2405-250-81 SGM
A		210	254
B		95	106
C		93	104
Osadzenie Посадка	D H6	170	220
E		6	6
F		133,4	171,4
G		3xM12	3xM16
H		16,5	18
J		20	25
K		86	96
L max.		M75x2	M90x2
Max. przesuw tulei Макс. ход клина	M	22,5 (16/-6,5)	27 (19,5/-7,5)
O		20,5	25
P		66	81
R		98	123
S		2,6	2,6
T		3,5	3,5
U min.		-8	-18,5
U max.		14,5	8,5
Max. przesuw szczęk Макс. ход кулачка	a	5	6
Wielkość kąta ząbków Зубчатое соединение		1/16°x90°	1/16°x90°
b min.		43,5	50
b max.		48,5	56
c min.		9,5	12,4
c max.		29	41
d		M12	M16
e		24,5	32
f		58,5	73
g H7		17	21
h		40	45
Max. siła ciągnąca [kN] Макс. тянущее усилие [кН]		34	43
Max. siła mocująca [kN] Макс. усилие зажима [кН]		86	111
Max. prędkość [obr./min.] Макс. скорость [обр./мин]		5.000	4.200
Moment bezwładności [kgm ²] Момент инерции [кг м2]		0,15	0,31
Masa bez szczęk górnych [kg] Вес без накладных кулачков [кг]		21	33,5

Większe rozmiary dostępne są na zamówienie! • Большие диаметры на заказ!

1
2
3
4
5
6



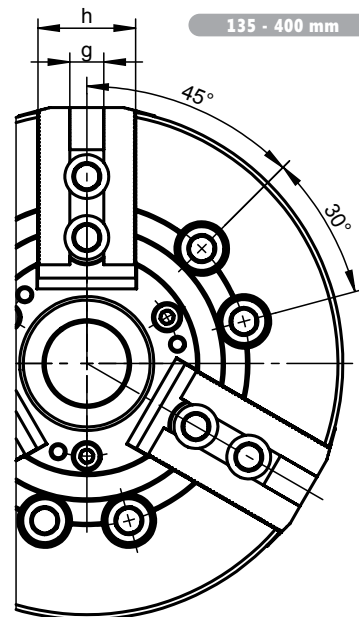
2405-K

КОМПАТИБИЛНЕ З КИТАГАВА ТИП В-200
СОВМЕСТИМЫЕ С КИТАГАВА ТИП В-200

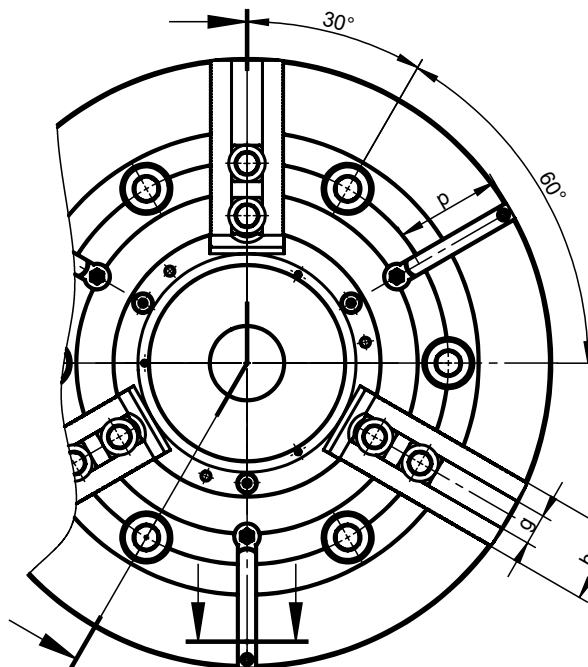
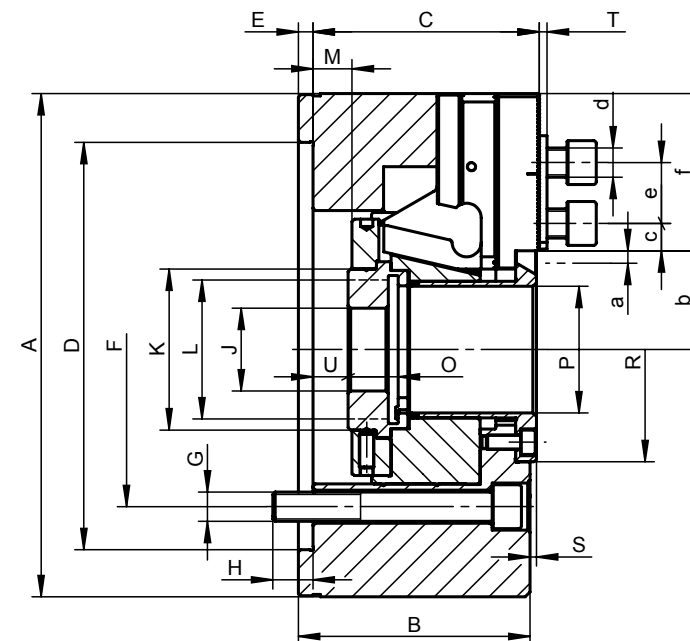


- Wykonane ze stali stopowej wysokiej jakości, która zapewnia większą sztywność uchwytu i odporność na zużycie
- Zastosowane rozwiązanie konstrukcyjne tulei ciągnącej powoduje jej zwiększoną sztywność oraz umożliwia bezpośrednią transmisję mocy na szczęki mocujące bezpośrednio w obszarze ich prowadnic
- Hartowane i szlifowane powierzchnie współpracujące wszystkich części gwarantują wysoką dokładność, powtarzalność i długi okres eksploatacji uchwytu
- Szczęki podstawowe zabezpieczone przed wypadnięciem
- Bezpośrednie smarowanie szczęk podstawowych
- Niewyważenie G 6,3
- Uchwyt o średnicy 500 mm i powyżej wyposażone w rowki teowe

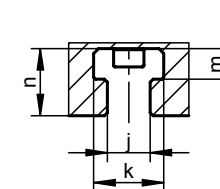
- Изготовлены из высокопрочной стали, что увеличивает срок службы патрона, при сохранении большей жесткости, и большой износостойкости
- Уникальная конструкция гайки клина изготовлена из прочной стали и позволяет осуществлять прямую передачу усилия на мастер кулачки в область прямых кулачков эффективно обеспечивая передачу большого усилия зажима
- Закаленные и отшлифованные рабочие поверхности обеспечивают большой срок службы при сохранении точности и повторяемости
- Мастер кулачки с защитой от вылета
- Мастер кулачки с непосредственной смазкой
- Дисбаланс в пределах G 6,3
- Патроны с диаметром 500 мм и больше, оснащены Т-образными вставками



135 - 400 mm



500 - 800 mm



Wyposażenie standardowe
Стандартная комплектация

Szczęki górne miękkie
кулачки Мягкие на ладные (сырые)

Śruby mocujące uchwyt i szczęki
oraz wkładki teowe
Крепежные болты для крепления патрона
и кулачков, т-образная вставка

Śruba z uchem (dla wielkości > 200 mm)
Рым-болт (для Ø > 200 мм)

2405-K

Nr produktu Код продукта	352405201400	352405203000	352405205500	352405207000	352405209600	352405211600	352405212900	352405213100	352405214400
Typ Тип	2405-135-34K SGM	2405-160-45K SGM	2405-200-52K SGM	2405-250-75K SGM	2405-315-91K SGM	2405-400-120K SGM	2405-500-160K SGM	2405-630-200K SGM	2405-800-255K SGM
A	135	169	210	254	315	400	500	630	800
B	60	81	95	106	108	130	127	160	160
C	59,5	79	93	104	106,5	126,5	127	158	158
Osadzenie Посадка	D H6								
E	4	6	6	6	6	6	6	8	8
F	82,6	104,8	133,4	171,4	171,4	235,0	330,2	463,6	463,6
G	3xM10	6xM10	6xM12	6xM16	6xM16	6xM20	6xM24	6xM24	6xM24
H	14,5	13,5	16,5	18	27	28	35	34	34
J	12	20	20	25	25	60	60	60	60
K	45	60	66	94	108	140	182	230	284
L max.	M40x1,5	M55x2,0	M60x2,0	M85x2,0	M100x2,0	M130x2,5	M170x3,0	M200x3,0	M250x3,0
Max. przesuw tulei Макс. ход клина	M								
O	20	19	20,5	25	28	39	43	46	46
P	34	45	52	75	91	120	160	200	255
R	56	70	92	117	134	164	220	275	330
S	1,5	2,6	2,6	2,6	0,6	0,5	3,0	4,1	4,1
T	2	3	3	3	2,5	5	4	4	4
U min.	-9,5	-5	-8	-18,5	-19	-23	-32,5	-22,0	-22,0
U max.	0,5	11	14,5	8,5	8	11	2	22,0	22,0
Max. przesuw szczęk Макс. ход кулачка	a								
Wielkość kąta ząbków Зубчатое соединение	1,5x60°	1,5x60°	1,5x60°	1,5x60°	1,5x60°	1,5x60°	3X60°	3X60°	3X60°
b min.	24	30,2	35,5	47,9	56,9	74,65	97	134	162
b max.	26,8	33,7	40,5	53,9	62,9	82,5	105	144	172
c min.	7	9	10,5	11,7	13,2	12,5	16	16	16
c max.	20	25,5	33	41,7	60	51,5	86	116	166
d	M8	M10	M12	M12	M16	M20	M20	M20	M20
e	14	20	25	30	30	43	43	43	43
f	40,5	51	64,5	73	94	115	143,5	170	225
g H7	10	12	14	16	21	25,5	25	25	25
h	25	38	40	45	52	60	60	70	70
j	-	-	-	-	-	-	14	22	22
k	-	-	-	-	-	-	23	37	37
m	-	-	-	-	-	-	10	16	16
n	-	-	-	-	-	-	21	35	35
p	-	-	-	-	-	-	87	100	160
Max. siła ciągnąca [kN] Макс. тянущее усилие [кН]	17,5	22	34	43	56	71	90	100	100
Max. siła mocująca [kN] Макс. усилие зажима [кН]	36	57	86	111	144	180	200	200	200
Max. prędkość [obr./min.] Макс. скорость [обр./мин]	7.000	6.000	5.000	4.200	3.300	2.500	1.600	1.200	800
Moment bezwładności [kgm²] Момент инерции [кг м ²]	0,018	0,057	0,15	0,31	0,73	2,15	5	16	48
Masa bez szczęk górnych [kg] Вес без накладных кулачков [кг]	6	12	23	38	60	117	166	320	535

Większe rozmiary dostępne są na zamówienie! • Большие диаметры на заказ!

1
2
3
4
5
6



2405-K ZW

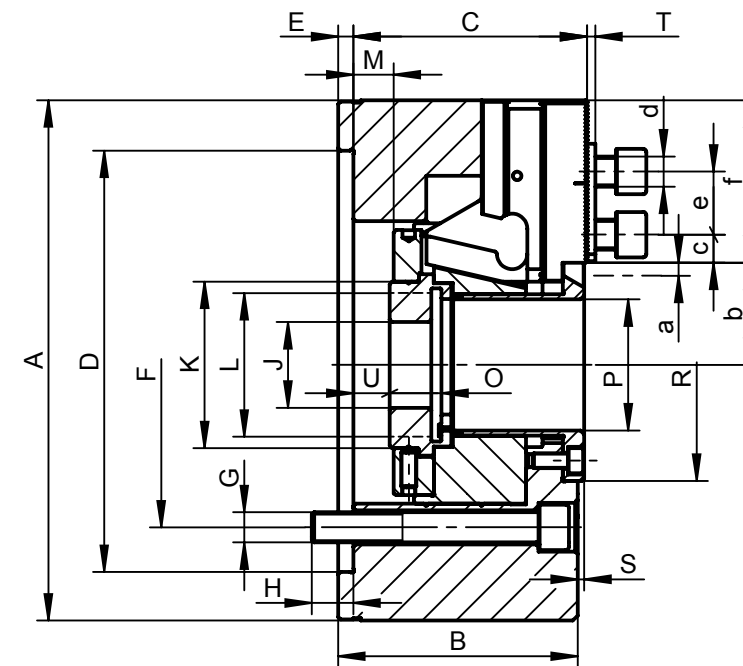
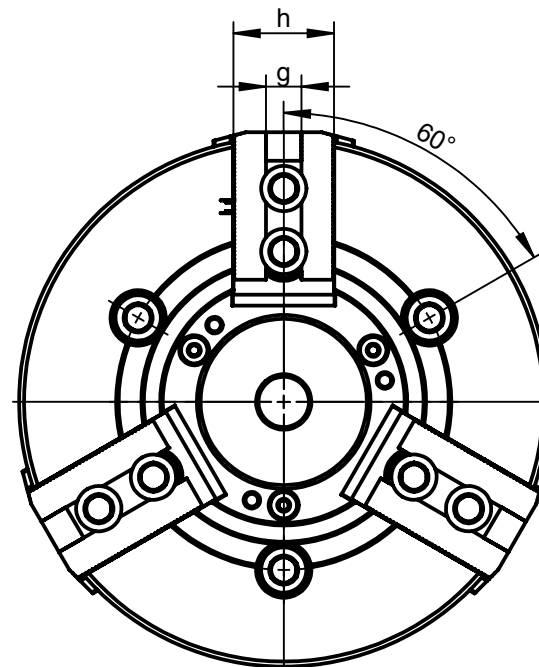
КОМПАТИБИЛНЕ З КИТАГАВА ТИП ВВ200
СОВМЕСТИМЫЕ С КИТАГАВА ТИП ВВ200

ЗWIĘKSZONY PRZELOT
БОЛЬШОЕ ПРОХОДНОЕ ОТВЕРСТИЕ



- Wykonane ze stali stopowej wysokiej jakości, która zapewnia większą sztywność uchwytu i odporność na zużycie
- Zastosowane rozwiązanie konstrukcyjne tulei ciągnącej powoduje jej zwiększoną sztywność oraz umożliwia bezpośrednią transmisję mocy na szczęki mocujące bezpośrednio w obszarze ich przewodnic
- Hartowane i szlifowane powierzchnie współpracujące wszystkich części gwarantują wysoką dokładność, powtarzalność i długi okres eksploatacji uchwytu
- Szczęki podstawowe zabezpieczone przed wypadnięciem
- Bezpośrednie smarowanie szczęk podstawowych
- Niewyważenie G 6,3
- Uchwyt o średnicy 500 mm i powyżej wyposażony w rowki teowe

- Изготовлены из высокопрочной стали, что увеличивает срок службы патрона, при сохранении большей жесткости, и большой износостойкости
- Уникальная конструкция гайки клина изготовлена из прочной стали и позволяет осуществлять прямую передачу усилия на мастер кулачки в область прямых кулачков эффективно обеспечивая передачу большого усилия зажима
- Закаленные и отшлифованные рабочие поверхности обеспечивают большой срок службы при сохранении точности и повторяемости
- Мастер кулачки с защитой от вылета
- Мастер кулачки с непосредственной смазкой
- Дисбаланс в пределах G 6,3
- Патроны с диаметром 500 мм и больше, оснащены Т-образными вставками



Wyposażenie standardowe
Стандартная комплектация

Szczęki górne miękkie

кулачки Мягкие наладные (сырые)

Śruby mocujące uchwyt i szczęki
oraz wkładki teowe

Крепежные болты для крепления патрона
и кулачков, Т-образная вставка

Śruba z uchem (dla wielkości > 200 mm)

Рым-болт (для Ø > 200 мм)

2405-K ZW

Nr produktu Код продукта	352405204200	352405206800	352405208300	352405210300
Typ Тип	2405-160-53K SGM	2405-200-66K SGM	2405-250-81K SGM	2405-315-110K SGM
A	169	210	254	315
B	81	95	106	108
C	79	93	104	106,5
Osadzenie Посадка	D H6			
E	6	6	6	6
F	104,8	133,4	171,4	235
G	3xM10	3xM12	3xM16	3xM20
H	13,5	16,5	18	29
J	20	20	25	25
K	68	86	96	130
L max.	M62x2	M75x2	M90x2	M120x2
Max. przesuw tulei Макс. ход клина	M			
O	19	20,5	25	28
P	53	66	81	110
R	78	98	123	154
S	2,6	2,6	2,6	0,6
T	3	3	3	2,5
U min.	-5	-8	-18,5	-19
U max.	11	14,5	8,5	8
Max. przesuw szczęk Макс. ход кулачка	a			
Wielkość kąta ząbków Зубчатое соединение	1,5x60°	1,5x60°	1,5x60°	1,5x60°
b min.	34	43,5	50	67
b max.	37,5	48,5	56	73
c min.	9	10,5	11,7	13,2
c max.	24	29	41,7	54
d	M10	M12	M12	M16
e	20	25	30	30
f	47,5	58,5	73	85
g H7	12	14	16	21
h	38	40	45	52
Max. siła ciągnąca [kN] Макс. тянущее усилие [кН]	22	34	43	56
Max. siła mocująca [kN] Макс. усилие зажима [кН]	57	86	111	144
Max. prędkość [obr./min.] Макс. скорость [обр./мин]	6.000	5.000	4.200	3.300
Moment bezwładności [kgm ²] Момент инерции [кг м ²]	0,057	0,15	0,31	0,73
Masa bez szczęk górnych [kg] Вес без накладных кулачков [кг]	12	21	33,5	55

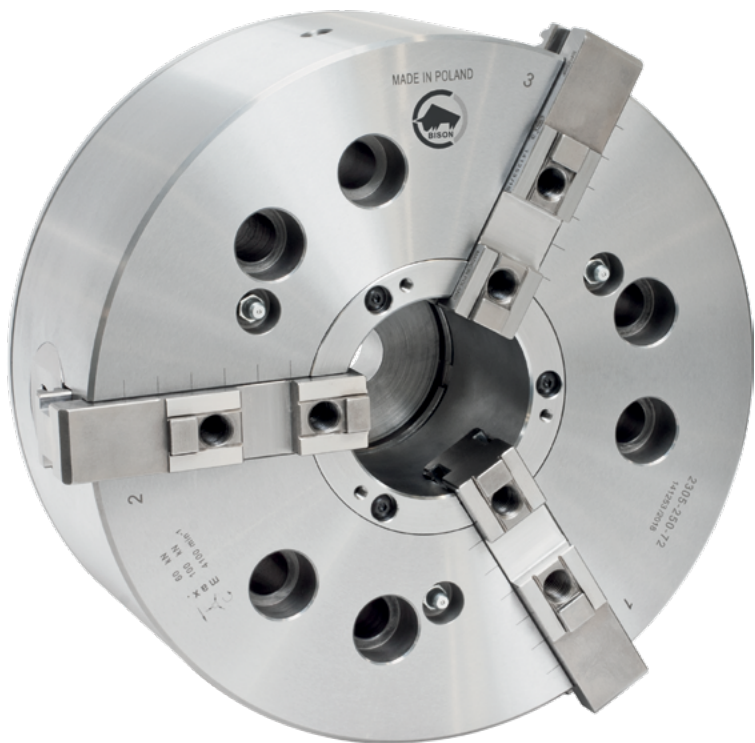
Większe rozmiary dostępne są na zamówienie! • Большие диаметры на заказ!

1
2
3
4
5
6



2305

Z SYSTEMEM SZYBKIEJ WYMIANY SZCZĘK
С СИСТЕМОЙ БЫСТРОЙ СМЕНЫ КУЛАЧКОВ



Wymiana szczęk w mniej niż minutę!
Замена реек менее чем за минуту!

Zalety produktu:

- Szybka wymiana szczęk
- Elementy uchwytu wykonane ze stali stopowej zapewniającej odpowiednią wytrzymałość i odporność na zużycie
- Szczęki podstawowe kompatybilne ze szczękami systemu Forkardt
- Szczęki wymienne systemu Forkardt
- Szczęki wymienne zabezpieczone przed wypadnięciem

Рекомендация изделия :

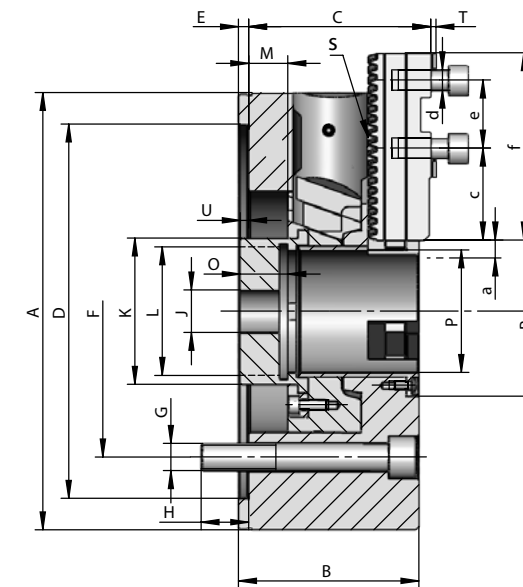
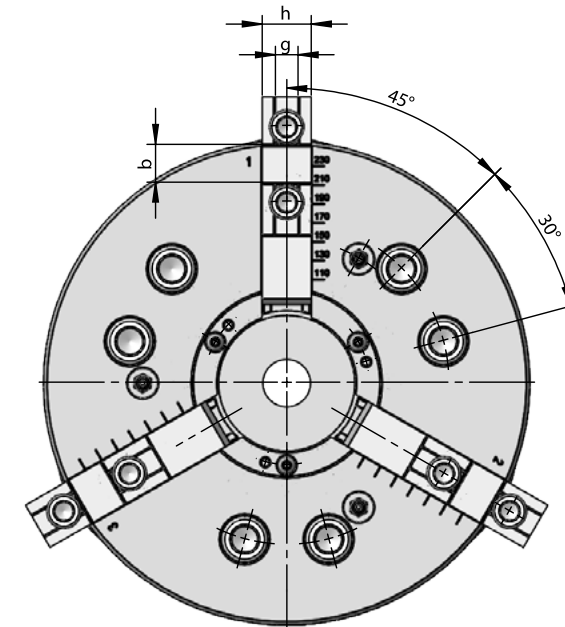
- быстрая смена кулачка
- Элементы патрона изготовлены из легированной стали, обеспечивающей необходимую прочность и износостойкость
- Мастер кулачки совместимые с кулачками системы Forkardt
- Кулачки сменные системы Forkardt
- Мастер кулачки с защитой от вылета

Szczęki pasujące do uchwytu:
Кулачки соответствующие патрону:

	Nr produktu Код продукта	Typ szczęk Тип кулачков	Wielkość uchwytu Размер патрона	Strona Страница
Szczęki górne twarde Кулачки каленые накладные	● 398531086700	SGT 200 F	2305-200	320
	● 398531087000	SGT 250 F	2305-250;315	320
	● 398531088200	SGT 315 F	2305-400	320
Szczęki górne miękkie Кулачки мягкие накладные	● 398525443000	SGM 200 F	2305-200	300
	● 398525449700	SGM 250 F	2305-250;315	300
	● 398525458600	SGM 315 F	2305-400	300
Szczęki jednolite twarde Кулачки цельные каленые	● 398530935500	SJT 200 F	2305-200	324
	● 398530945700	SJT 250 F	2305-250;315	324
	● 398530955900	SJT 315 F	2305-400	324
Szczęki jednolite miękkie Кулачки мягкие цельные	● 398531165100	SJM 200 F	2305-200	322
	● 398531145800	SJM 250 F	2305-250;315	322
	● 398531175300	SJM 315 F	2305-400	322
Szczęki podstawowe Кулачки основные (рейки)	● 398530995600	SP 200 F	2305-200	326
	● 398531005000	SP 250 F	2305-250;315	326
	● 398531015100	SP 315 F	2305-400	326

2305

Nr produktu Код продукта	● 352305020700	● 352305030900	● 352305040000	● 352305050200	
Typ Тип	2305-200-45	2305-250-72	2305-315-91	2305-400-110	
A	206	257	315	400	
B	89	106	106	133	
C	90	107	107	135	
D H6	170	220	300	300	
E	6	6	6	6	
F	133,4	171,4	235	235	
G	6xM12	6xM16	6xM20	6xM20	
H	20	28	31	30	
J	20	25	25	25	
K	57	86	108	130	
L max.	M52x2	M80x2	M100x2	M120x2	
Max. skok tulei Макс. ход клина	M	20	23	23	28
O	24	28	28	40	
P	45	72	91	110	
R	73	100	122	146	
Podziałka zębów Шаг зуба	S	4,8	6	6	7
T	3	3	3	3	
U min.	5	5	4	5	
U max.	25	28	27	33	
Max. skok szczęki Макс. ход кулачка	a	7,2	8,3	8,3	10
b	20	20	20	26	
c	37	54	54	55	
d	M8x1	M12x1,5	M12x1,5	M12x1,5	
e	40	40	40	54	
f	90	110	110	125	
g	10	12	12	12	
h	22	26	26	32	
Typ szczęk Тип кулачков	F200	F250	F250	F315	
Max. siła ciągnąca [kN] Макс. тянущее усилие [кН]	45	60	60	80	
Max. siła mocowania [kN] Макс. сила зажима [кН]	84	120	120	160	
Max. prędkość [obr./min.] Макс. скорость [обр./мин.]	5500	4500	3500	2500	
Moment bezwładności [kgm ²] Момент инерции [кг м ²]	0,09	0,31	1,9	4	
Masa bez szczęk [kg] Вес без кулачков [кг]	20	35	54	112	



1

2

3

4

5

6

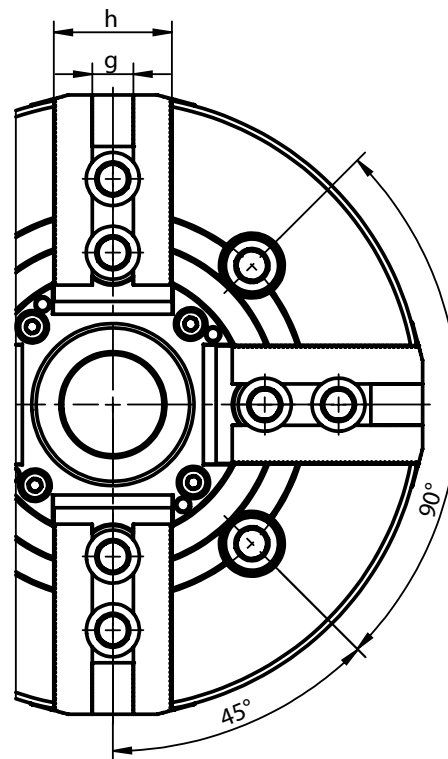
2305

1
2
3
4
5
6

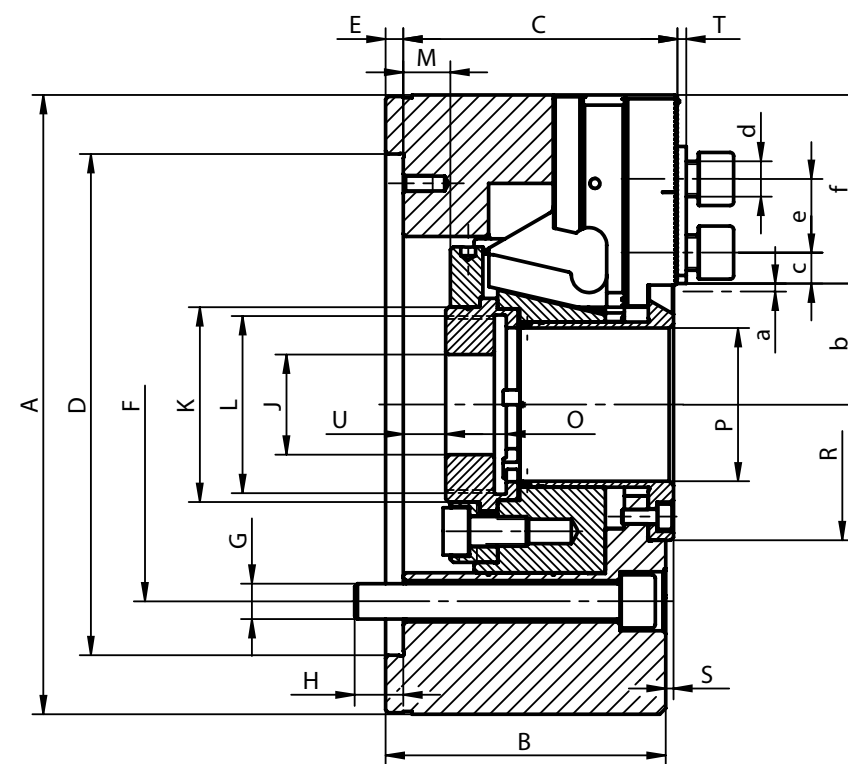


2605-K

КОМПАТИБИЛНЕ Z KITAGAWA
СОВМЕСТИМЫЕ С KITAGAWA



- Wykonane ze stali stopowej wysokiej jakości, która zapewnia większą sztywność uchwytu i odporność na zużycie
 - Zastosowane rozwiązanie konstrukcyjne tulei ciągnącej powoduje jej zwiększoną sztywność oraz umożliwia bezpośrednią transmisję mocy na szczęki mocujące bezpośrednio w obszarze ich prowadnic
 - Hartowane i szlifowane powierzchnie współpracujące wszystkich części gwarantują wysoką dokładność, powtarzalność i długi okres eksploatacji uchwytu
 - Szczęki podstawowe zabezpieczone przed wypadnięciem
 - Bezpośrednie smarowanie szczęk podstawowych
 - Niewyważenie G 6,3
- Изготовлены из высокопрочной стали, что увеличивает срок службы патрона, при сохранении большей жесткости, и большой износостойкости
 - Уникальная конструкция гайки клина изготовлена из прочной стали и позволяет осуществлять прямую передачу усилия на мастер кулачки в область прямых кулачков эффективно обеспечивая передачу большого усилия зажима
 - Закаленные и отшлифованные рабочие поверхности обеспечивают большой срок службы при сохранении точности и повторяемости
 - Мастер кулачки с защитой от вылета
 - Мастер кулачки с непосредственной смазкой
 - Дисбаланс в пределах G 6,3



Wyposażenie standardowe
Стандартная комплектация

Szczęki górne miękkie
кулачки Мягкие на ладные (сырые)

Śruby mocujące uchwyt i szczęki oraz wkładki teowe
Крепежные болты для крепления патрона и кулачков, т-образная вставка

Śruba z uchem (dla wielkości > 200 mm)
Рым-болт (для Ø > 200 мм)

2605-K

Nr produktu Код продукта	● 352605031000	● 352605040000	● 352605050100	● 352605060300	● 352605070500
Typ Тип	2605-135-34K SGM	2605-160-45K SGM	2605-200-52K SGM	2605-250-75K SGM	2605-315-91K SGM
A	135	169	210	254	315
B	60	81	95	106	108
C	59,5	79	93	104	106,5
Osadzenie Посадка	D H6				
	110	140	170	220	220
E	4	6	6	6	6
F	82,6	104,8	133,4	171,4	171,4
G	4xM10	4xM10	4xM12	4xM16	4xM16
H	14,5	13,5	16,5	18	27
J	12	20	20	25	25
K	45	60	66	94	108
L max.	M40x1,5	M55x2,0	M60x2,0	M85x2,0	M100x2,0
Max. przesuw tulei Макс. ход клина	M				
	10 (10/0)	16 (13/-3)	22,5 (16/-6,5)	27 (19,5/-7,5)	27 (23/-4)
O	20	19	20,5	25	28
P	34	45	52	75	91
R	56	76	92	117	134
S	1,5	2,6	2,6	2,6	0,6
T	2	3	3	3	2,5
U min.	-9,5	-5	-8	-18,5	-19,0
U max.	0,5	11	14,5	8,5	8
Max. przesuw szczęk Макс. ход кулачка	a				
	2,7	3,5	5	6	6
Wielkość kąta ząbków Зубчатое соединение	1,5x60°	1,5x60°	1,5x60°	1,5x60°	1,5x60°
b min.	24	30,2	35,5	47,9	56,9
b max.	26,8	33,7	40,5	53,9	62,9
c min.	7	9	10,5	11,7	13,2
c max.	20	25,5	33	41,7	60
d	M8	M10	M12	M12	M16
e	14	20	25	30	30
f	40,5	51	64,5	73	94
g H7	10	12	14	16	21
h	25	38	40	45	52
Max. siła ciągnąca [daN] Макс. тянущее усилие [кН]	17,5	22	34	43	56
Max. siła mocująca [kN] Макс. усилие зажима [кН]	36	57	86	111	144
Maksymalna prędkość [obr./min.] Макс. скорость [обр./мин]	6000	5000	4300	3600	2800
Moment bezwładności [kgm²] Момент инерции [кг м2]	0,014	0,047	0,133	0,315	0,779
Masa bez szczęk górnych [kg] Вес без накладных кулачков [кг]	5,6	12	21,5	35	56,5

Większe rozmiary dostępne są na zamówienie! • Большие диаметры на заказ!

1
2
3
4
5
6



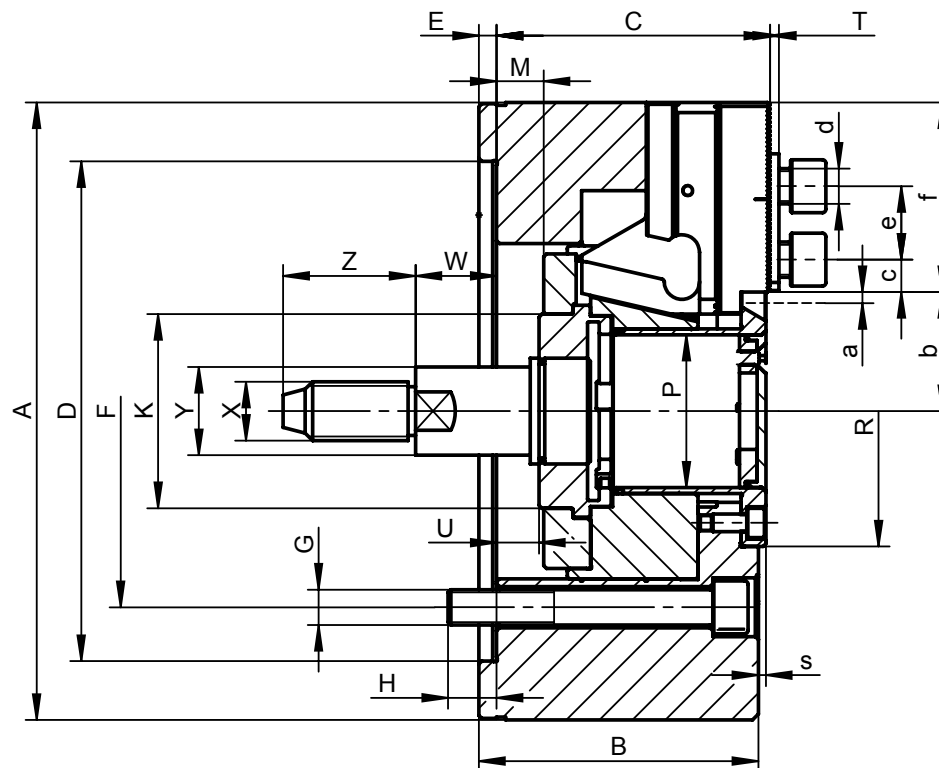
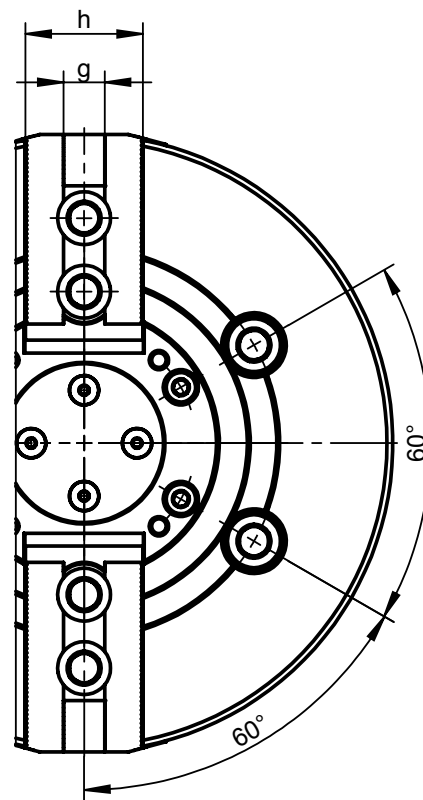
2104-K

КОМПАТИБИЛНЕ З КИТАГАВА ТИП NT
СОВМЕСТИМЫЕ С КИТАГАВА ТИП NT



- Wykonane ze stali stopowej wysokiej jakości, która zapewnia większą sztywność uchwytu i odporność na zużycie
- Zastosowane rozwiązanie konstrukcyjne tulei ciągnącej powoduje jej zwiększoną sztywność oraz umożliwia bezpośrednią transmisję mocy na szczęki mocujące bezpośrednio w obszarze ich prowadnic
- Hartowane i szlifowane powierzchnie współpracujące wszystkich części gwarantują wysoką dokładność, powtarzalność i długi okres eksploatacji uchwytu
- Szczęki podstawowe zabezpieczone przed wypadnięciem
- Bezpośrednie smarowanie szczęk podstawowych
- Niewyważenie G 6,3

- Изготовлены из высокопрочной стали, что увеличивает срок службы патрона, при сохранении большей жесткости, и большой износостойкости
- Уникальная конструкция гайки клина изготовлена из прочной стали и позволяет осуществлять прямую передачу усилия на мастер кулачки в область прямых кулачков эффективно обеспечивая передачу большого усилия зажима
- Закаленные и отшлифованные рабочие поверхности обеспечивают большой срок службы при сохранении точности и повторяемости
- Мастер кулачки с защитой от вылета
- Мастер кулачки с непосредственной смазкой
- Дисбаланс в пределах G 6,3



Wyposażenie standardowe
Стандартная комплектация

Szczęki górne miękkie

кулачки Мягкие на ладные (сырые)

Śruby mocujące uchwyt i szczęki
oraz wkładki teowe

Крепежные болты для крепления патрона
и кулачков, т-образная вставка

Śruba z uchem (dla wielkości > 200 mm)

Рым-болт (для Ø > 200 мм)

2104-K

Nr produktu Код продукта	● 352104120700	● 352104130900	● 352104140000	● 352104150200
Typ Тип	2104-160K SGM	2104-200K SGM	2104-250K SGM	2104-315K SGM
A	169	210	254	315
B	81	95	106	108
C	79	93	104	106,5
Osadzenie Посадка	D H6			
	140	170	220	220
E	6	6	6	6
F	104,8	133,4	171,4	171,4
G	4xM10	4xM12	4xM16	4xM16
H	13,5	16,5	18	27
K	60	66	94	108
Max. przesuw tulei Макс. ход клина	M			
	16 (13/-3)	22,5 (16/-6,5)	27 (19,5/-7,5)	27 (23/-4)
P	45	52	75	91
R	70	92	117	134
S	2,6	2,6	2,6	0,6
T	3	3	3	2,5
U min.	-5	-8	-18,5	-19
U max.	11	14,5	8,5	8
W	25,5	27,5	33	34
Z	40	45	55	55
X	M16	M20	M24	M24
Y	24	30	36	36
Max. przesuw szczęk Макс. ход кулачка	a			
	3,5	5	6	6
Wielkość kąta zębów Зубчатое соединение	1,5x60°	1,5x60°	1,5x60°	1,5x60°
b min.	30,2	35,5	47,9	56,9
b max.	33,7	40,5	53,9	62,9
c min.	9	10,5	11,7	13,2
c max.	25,5	33	41,7	60
d	M10	M12	M12	M16
e	20	25	30	30
f	51	64,5	73	94
g H7	12	14	16	21
h	38	40	45	52
Max. siła ciągnąca [kN] Макс. тянущее усилие [кН]	15	25	31	38
Max. siła mocująca [kN] Макс. усилие зажима [кН]	38	62	80	96
Max. prędkość [obr./min.] Макс. скорость [обр./мин]	6000	5000	4200	3300
Moment bezwładności [kgm ²] Момент инерции [кг м2]	0,056	0,165	0,315	0,779
Masa bez szczęk górnych [kg] Вес без накладных кулачков [кг]	12,3	22,5	36	58

Większe rozmiary dostępne są na zamówienie! • Большие диаметры на заказ!

1
2
3
4
5
6

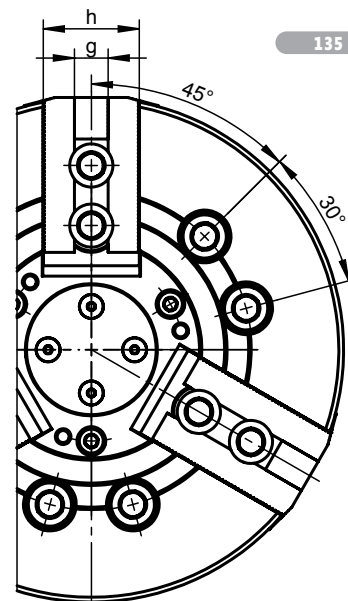


2404

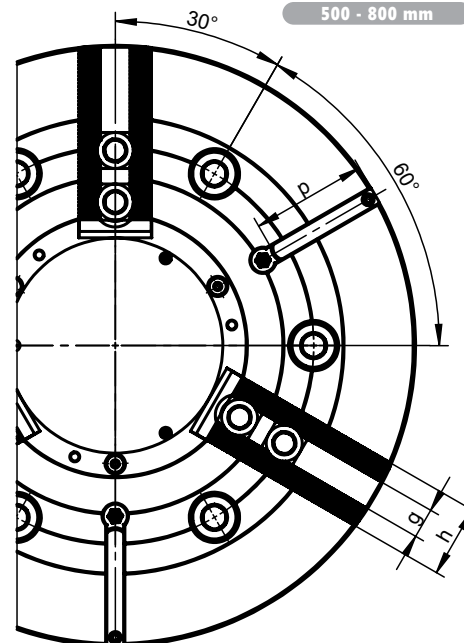
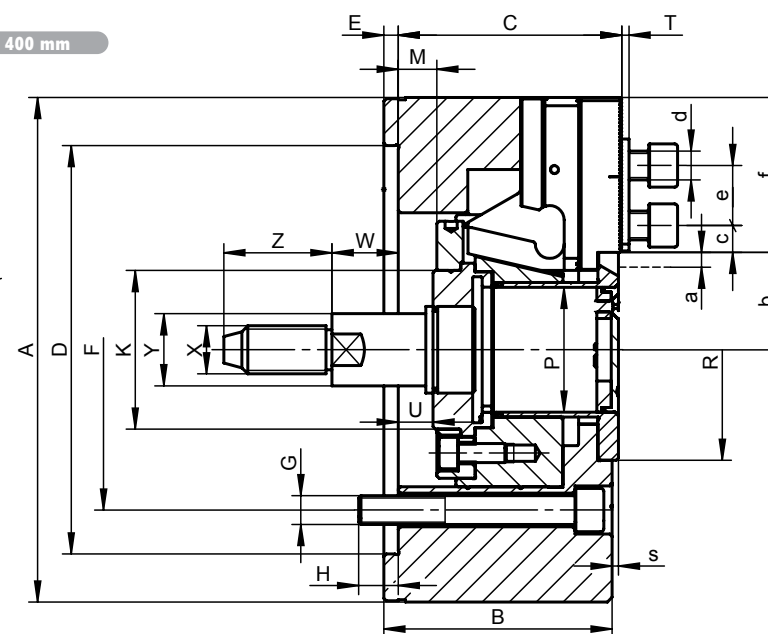


- Wykonane ze stali stopowej wysokiej jakości, która zapewnia większą sztywność uchwytu i odporność na zużycie
- Zastosowane rozwiązanie konstrukcyjne tulei ciągnącej powoduje jej zwiększoną sztywność oraz umożliwia bezpośrednią transmisję mocy na szczęki mocujące bezpośrednio w obszarze ich prowadnic
- Hartowane i szlifowane powierzchnie współpracujące wszystkich części gwarantują wysoką dokładność, powtarzalność i długi okres eksploatacji uchwytu
- Szczęki podstawowe zabezpieczone przed wypadnięciem
- Bezpośrednie smarowanie szczęk podstawowych
- Niewyważenie G 6,3
- Uchwyty o średnicy 500 mm i powyżej wyposażone w rowki teowe

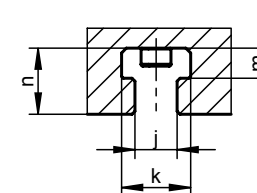
- Изготовлены из высокопрочной стали, что увеличивает срок службы патрона, при сохранении большей жесткости, и большой износостойкости
- Уникальная конструкция гайки клина изготовлена из прочной стали и позволяет осуществлять прямую передачу усилия на мастер кулачки в область прямых кулачков эффективно обеспечивая передачу большого усилия зажима
- Закаленные и отшлифованные рабочие поверхности обеспечивают большой срок службы при сохранении точности и повторяемости
- Мастер кулачки с защитой от вылета
- Мастер кулачки с непосредственной смазкой
- Дисбаланс в пределах G 6,3
- Патроны с диаметром 500 мм и больше, оснащены Т-образными вставками



135 - 400 mm



500 - 800 mm



Wyposażenie standardowe
Стандартная комплектация

Szczęki górne miękkie

кулачки Мягкие на ладные (сырые)

Śruby mocujące uchwyt i szczęki
oraz wkładki teowe

Крепежные болты для крепления патрона
и кулачков, т-образная вставка

Śruba z uchem (dla wielkości > 200 mm)

Рым-болт (для Ø > 200 мм)

2404

Nr produktu Код продукта	● 352404326400	● 352404336600	● 352404346800	● 352404356000	● 352404366100
Typ Тип	2404-160 SGM	2404-200 SGM	2404-250 SGM	2404-315 SGM	2404-400 SGM
A	169	210	254	315	400
B	81	95	106	108	13
C	79	93	104	106,5	126,5
Osadzenie Посадка	D H6				
E	6	6	6	6	6
F	104,8	133,4	171,4	171,4	235
G	6xM10	6xM12	6xM16	6xM16	6xM20
H	13,5	16,5	18	27	28
K	60	66	94	108	140
Max. przesuw tulei Макс. ход клина	M				
P	45	52	75	91	120
R	70	92	117	134	164
S	2,6	2,6	2,6	0,6	0,5
T	3	3,5	3,5	3,5	4
U min.	-5	-8	-18,5	-19	-23
U max.	11	14,5	8,5	8	11
W	25,5	27,5	33	34	27
Z	40	45	55	55	55
X	M16	M20	M24	M24	M24
Y	24	30	36	36	36
Max. przesuw szczęk Макс. ход кулачка	a				
Wielkość kąta ząbków Зубчатое соединение	1/16"x90°	1/16"x90°	1/16"x90°	1/16"x90°	3/32"x90°
b min.	30,2	35,5	47,9	56,9	74,65
b max.	33,7	40,5	53,9	62,9	82,5
c min.	9	9,5	12,4	12,5	15
c max.	25	33	41	55	58
d	M12	M12	M16	M16	M20
e	24	24,5	32	32	43
f	51	64,5	73	94	115
g H7	17	17	21	21	25,5
h	38	40	45	52	60
j	-	-	-	-	-
k	-	-	-	-	-
m	-	-	-	-	-
n	-	-	-	-	-
p	-	-	-	-	-
Max. siła ciągnąca [kN] Макс. тянущее усилие [кН]	22	34	43	56	71
Max. siła mocująca [kN] Макс. усилие зажима [кН]	57	86	111	144	180
Maksymalna prędkość [obr./min.] Макс. скорость [обр./мин]	6.000	5.000	4.200	3.300	2.500
Moment bezwładności [kgm²] Момент инерции [кг м2]	0,057	0,15	0,31	0,73	2,15
Masa bez szczęk górnych [kg] Вес без накладных кулачков [кг]	13	23,5	39	61	119

Większe rozmiary dostępne są na zamówienie! • Большие диаметры на заказ!

1
2
3
4
5
6



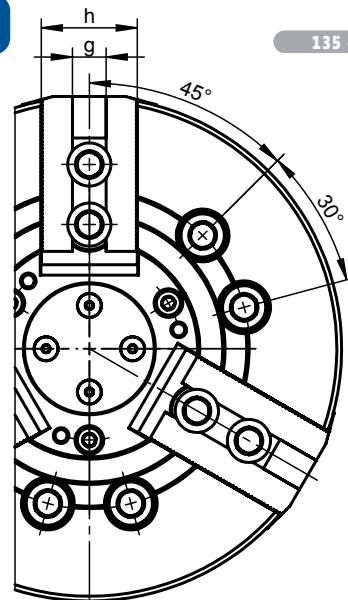
2404-K

КОМПАТИБІЛНЕ З КИТАГАВА ТИП N
СОВМЕСТИМЫЕ С КИТАГАВА ТИП N

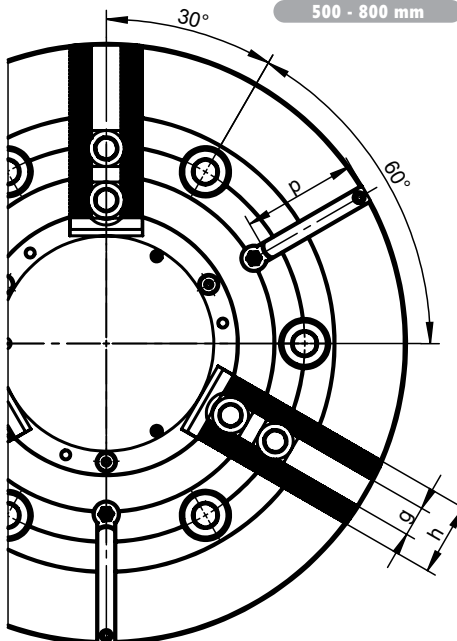
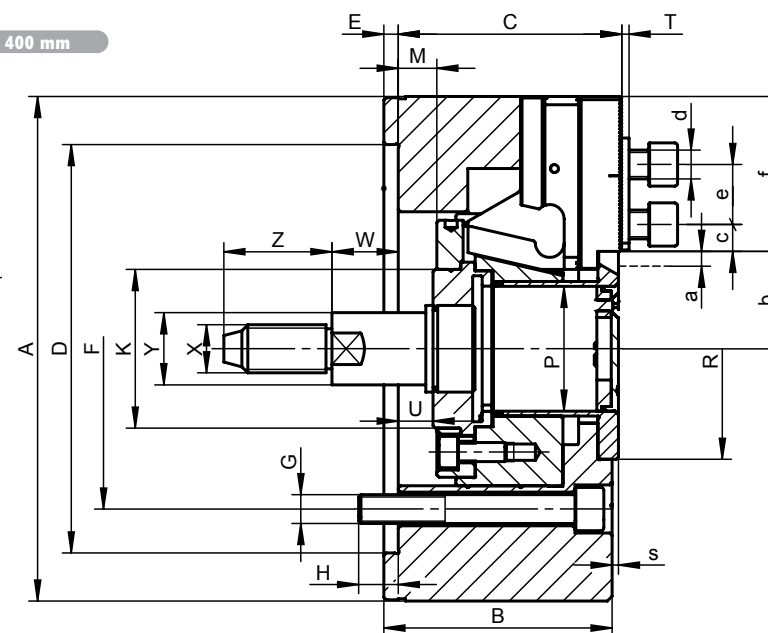


- Wykonane ze stali stopowej wysokiej jakości, która zapewnia większą sztywność uchwytu i odporność na zużycie
- Zastosowane rozwiązanie konstrukcyjne tulei ciągnącej powoduje jej zwiększoną sztywność oraz umożliwia bezpośrednią transmisję mocy na szczęki mocujące bezpośrednio w obszarze ich prowadnic
- Hartowane i szlifowane powierzchnie współpracujące wszystkich części gwarantują wysoką dokładność, powtarzalność i długi okres eksploatacji uchwytu
- Szczęki podstawowe zabezpieczone przed wypadnięciem
- Bezpośrednie smarowanie szczęk podstawowych
- Niewyważenie G 6,3
- Uchwyt o średnicy 500 mm i powyżej wyposażony w rowki teowe

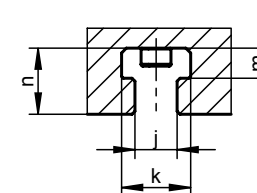
- Изготовлены из высокопрочной стали, что увеличивает срок службы патрона, при сохранении большей жесткости, и большой износостойкости
- Уникальная конструкция гайки клина изготовлена из прочной стали и позволяет осуществлять прямую передачу усилия на мастер кулачки в область прямых кулачков эффективно обеспечивая передачу большого усилия зажима
- Закаленные и отшлифованные рабочие поверхности обеспечивают большой срок службы при сохранении точности и повторяемости
- Мастер кулачки с защитой от вылета
- Мастер кулачки с непосредственной смазкой
- Дисбаланс в пределах G 6,3
- Патроны с диаметром 500 мм и больше, оснащены Т-образными вставками



135 - 400 mm



500 - 800 mm



Wyposażenie standardowe
Стандартная комплектация

Szczęki górne miękkie

кулачки Мягкие на ладные (сырые)

Śruby mocujące uchwyt i szczęki
oraz wkładki teowe

Крепежные болты для крепления патрона
и кулачков, т-образная вставка

Śruba z uchem (dla wielkości > 200 mm)

Рым-болт (для Ø > 200 мм)

2404-K

Nr produktu Код продукта	● 352404311900	● 52404321000	● 352404331200	● 352404341400	● 352404351600	● 352404361800	● 352404371000	● 352404381100	● 352404391300
Typ Тип	2404-135K SGM	2404-160K SGM	2404-200K SGM	2404-250K SGM	2404-315K SGM	2404-400K SGM	2404-500K SGM	2404-630K SGM	2404-800K SGM
A	135	169	210	254	315	400	500	630	800
B	60	81	95	106	108	130	127	160	160
C	59,5	79	93	104	106,5	126,5	127	158	158
Osadzenie Посадка	D H6								
E	4	6	6	6	6	6	6	8	8
F	82,6	104,8	133,4	171,4	171,4	235	330,2	463,6	463,6
G	3xM10	6xM10	6xM12	6xM16	6xM16	6xM20	6xM24	6xM24	6xM24
H	14,5	13,5	16,5	18	27	28	35	34	34
K	45	60	66	94	108	140	182	230	284
Max. przesuw tulei Макс. ход клина	M	10 (10/0)	16 (13/-3)	22,5 (16/-6,5)	27 (19,5/-7,5)	27 (23/-4)	34 (23/-11)	34,5 (16,8/-17,7)	44 (44/0)
P	34	45	52	75	91	120	160	200	255
R	56	70	92	117	134	164	220	275	330
S	1,5	2,6	2,6	2,6	0,6	0,5	3	4,1	4,1
T	2	3	3	3	2,5	5	4	4	4
U min.	-9,5	-5	-8	-18,5	-19	-23	-32,5	-22	-22
U max.	0,5	11	14,5	8,5	8	11	2	22	22
W	20,5	25,5	27,5	33	34	27	35	27	27
Z	35	40	45	55	55	55	50	50	50
X	M12	M16	M20	M24	M24	M24	M30	M30	M30
Y	20	24	30	36	36	36	42	42	42
Max. przesuw szczęk Макс. ход кулачка	a	2,7	3,5	5	6	6	7,85	8	10
Wielkość kąta ząbków Зубчатое соединение	1,5x60°	1,5x60°	1,5x60°	1,5x60°	1,5x60°	1,5x60°	3,0x60°	3,0x60°	3,0x60°
b min.	24	30,2	35,5	47,9	56,9	74,65	97	134	162
b max.	26,8	33,7	40,5	53,9	62,9	82,5	105	144	172
c min.	7	9	10,5	11,7	13,2	12,5	16	16	16
c max.	20	25,5	33	41,7	60	51,5	86	116	166
d	M8	M10	M12	M12	M16	M20	M20	M20	M20
e	14	20	25	30	30	43	43	43	43
f	40,5	51	64,5	73	94	115	143,5	170	225
g H7	10	12	14	16	21	25,5	25	25	25
h	25	38	40	45	52	60	60	70	70
j	-	-	-	-	-	-	14	22	22
k	-	-	-	-	-	-	23	37	37
m	-	-	-	-	-	-	10	16	16
n	-	-	-	-	-	-	21	35	35
p	-	-	-	-	-	-	87	100	160
Max. siła ciągnąca [kN] Макс. тянущее усилие [кН]	17,5	22	34	43	56	71	90	100	100
Max. siła mocująca [kN] Макс. усилие зажима [кН]	36	57	86	111	144	180	200	200	200
Max. prędkość [obr./min.] Макс. скорость [обр./мин]	7.000	6.000	5.000	4.200	3.300	2.500	1.600	1.200	800
Moment bezwładności [kgm²] Момент инерции [кг м ²]	0,018	0,057	0,15	0,31	0,73	2,15	5	16	48
Masa bez szczęk górnych [kg] Вес без накладных кулачков [кг]	6,3	13	23,5	39	61	119	168	322	539

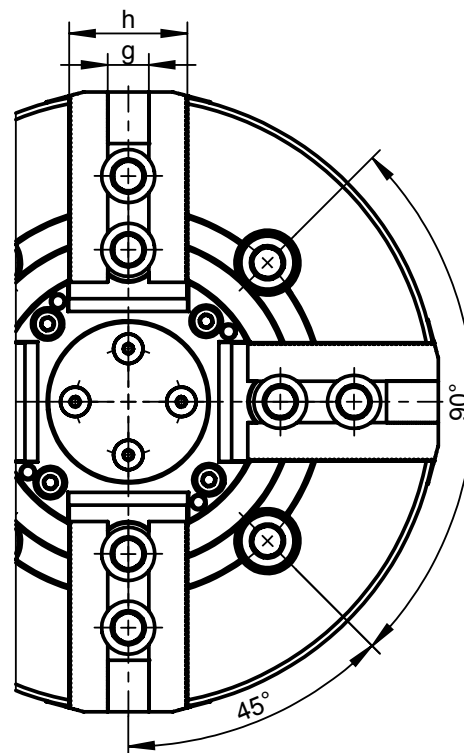
Większe rozmiary dostępne są na zamówienie! • Большие диаметры на заказ!

1
2
3
4
5
6

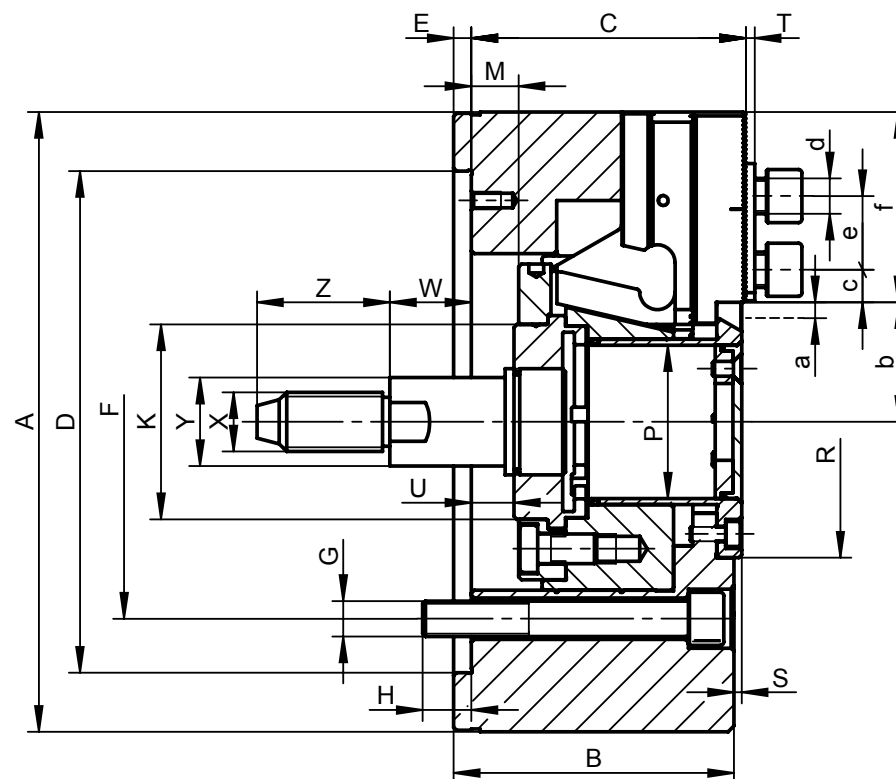


2604-K

КОМПАТИБИЛНЕ Z KITAGAWA
СОВМЕСТИМЫЕ С KITAGAWA



- Wykonane ze stali stopowej wysokiej jakości, która zapewnia większą sztywność uchwytu i odporność na zużycie
- Zastosowane rozwiązanie konstrukcyjne tulei ciągnącej powoduje jej zwiększoną sztywność oraz umożliwia bezpośrednią transmisję mocy na szczęki mocujące bezpośrednio w obszarze ich prowadnic
- Hartowane i szlifowane powierzchnie współpracujące wszystkich części gwarantują wysoką dokładność, powtarzalność i długi okres eksploatacji uchwytu
- Szczęki podstawowe zabezpieczone przed wypadnięciem
- Bezpośrednie smarowanie szczęk podstawowych
- Niewyważenie G 6,3
- Изготовлены из высокопрочной стали, что увеличивает срок службы патрона, при сохранении большей жесткости, и большой износостойкости
- Уникальная конструкция гайки клина изготовлена из прочной стали и позволяет осуществлять прямую передачу усилия на мастер кулачки в область прямых кулачков эффективно обеспечивая передачу большого усилия зажима
- Закаленные и отшлифованные рабочие поверхности обеспечивают большой срок службы при сохранении точности и повторяемости
- Мастер кулачки с защитой от вылета
- Мастер кулачки с непосредственной смазкой
- Дисбаланс в пределах G 6,3



Wyposażenie standardowe
Стандартная комплектация

Szczęki górne miękkie
кулачки Мягкие на ладные (сырые)

Śruby mocujące uchwyt i szczęki
oraz wkładki teowe
Крепежные болты для крепления патрона
и кулачков, т-образная вставка

Śruba z uchem (dla wielkości > 200 mm)
Рым-болт (для Ø > 200 мм)

2604-K

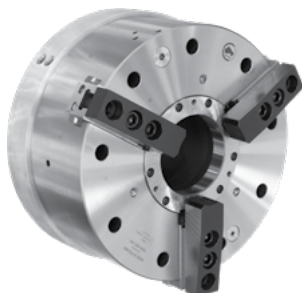
Nr produktu Код продукта	● 352604120900	● 352604130000	● 352604140200	● 352604150400
Typ Тип	2604-160K SGM	2604-200K SGM	2604-250K SGM	2604-315K SGM
A	169	210	254	315
B	81	95	106	108
C	79	93	104	106,5
Osadzenie Посадка	D H6	170	220	220
E	6	6	6	6
F	104,8	133,4	171,4	171,4
G	4xM10	4xM12	4xM16	4xM16
H	13,5	16,5	18	27
K	60	66	94	108
Max. przesuw tulei Макс. ход клина	M	22,5 (16/-6,5)	27 (19,5/-7,5)	27 (23/-4)
P	45	52	75	91
R	76	92	117	134
S	2,6	2,6	2,6	0,6
T	3	3	3	2,5
U min.	-5	-8	-18,5	-19
U max.	11	14,5	8,5	8
W	25,5	27,5	33	34
Z	40	45	55	55
X	M16	M20	M24	M24
Y	24	30	36	36
Max. przesuw szczęk Макс. ход кулачка	a	5	6	6
Wielkość kąta ząbków Зубчатое соединение	1,5x60°	1,5x60°	1,5x60°	1,5x60°
b min.	30,2	35,5	47,9	56,9
b max.	33,7	40,5	53,9	62,9
c min.	9	10,5	11,7	13,2
c max.	25,5	33	41,7	60
d	M10	M12	M12	M16
e	20	25	30	30
f	51	64,5	73	94
g H7	12	14	16	21
h	38	40	45	52
Max. siła ciągnąca [kN] Макс. тянущее усилие [кН]	22	34	43	56
Max. siła mocująca [kN] Макс. усилие зажима [кН]	57	86	111	144
Max. prędkość [obr./min.] Макс. скорость [обр./мин]	5.000	4.300	3.600	2.800
Moment bezwładności [kgm ²] Момент инерции [кг м ²]	0,047	0,133	0,315	0,779
Masa bez szczęk górnych [kg] Вес без накладных кулачков [кг]	12	22	35,5	57,5

Większe rozmiary dostępne są na zamówienie! • Большие диаметры на заказ!

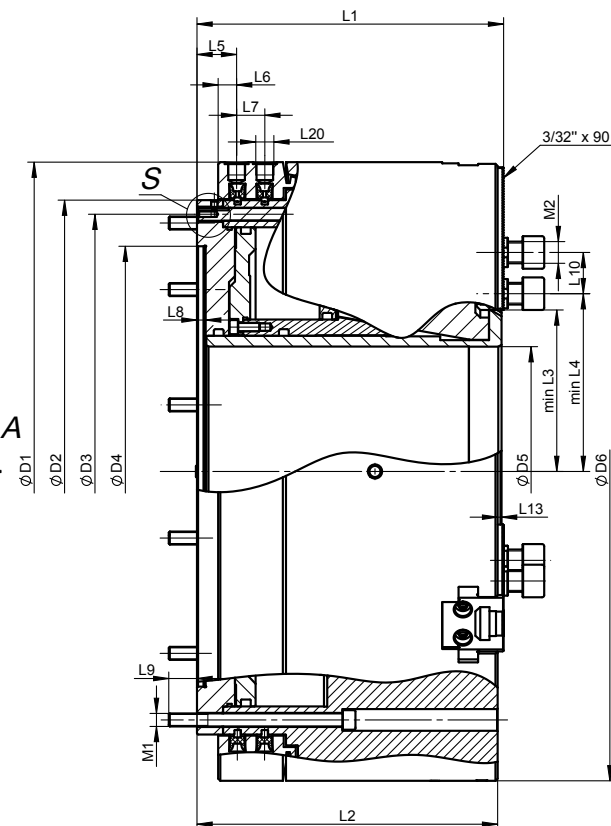
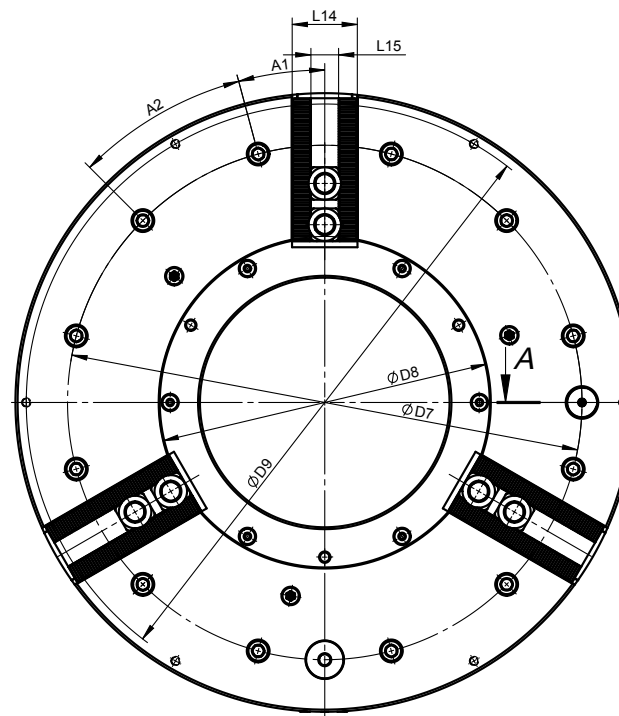
2500

MOCOWANIE ZEWNĘTRZNE
ВНЕШНИЙ ЗАЖИМ

SZYBKI DOBIEG I POWOLNE MOCOWANIE
БЫСТРОЕ ПЕРЕМЕЩЕНИЕ И ПЛАВНЫЙ ЗАЖИМ

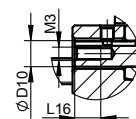


- Uchwyt mechaniczny zintegrowany z cylindrem pneumatycznym i nieruchomym zasilaczem (przytwierdzonym do korpusu wrzeciona) są przeznaczone do mocowania długich rur lub innych detali o podobnym kształcie
- Układ wrzeciona z dwoma uchwytami zwiększa siłę i stabilność mocowania długich detali
- Duży przelot
- Szczęki podstawowe zabezpieczone przed wypadnięciem
- Bezpośrednie smarowanie szczęk podstawowych
- Zawór zwrotny zapewniający utrzymanie ciśnienia w zasilanych komorach w sytuacji spadku ciśnienia zasilającego
- Urządzenie kontrolne do monitorowania skoku szczęki
- Urządzenie kontrolne do kontroli ciśnienia w komorze mocującej
- Osadzenie cylindryczne z mocowaniem od przodu uchwytu
- Zewnętrzne mocowanie przedmiotów (szybki dobieg i powolne mocowanie)
- Niewyważenie G 6,3
- Патроны механизированные интегрированы с пневмоцилиндром инедрвижимым питателем (крепленным на корпусе передней бабки) пренадзначены для обработки длинных труб или аналогичных заготовок
- Двойная установочная конфигурация усиливает фиксацию и устойчивость при обработке длинномерных заготовок
- Большое сквозное отверстие
- Мастер кулачки с защитой от вылета
- Мастер кулачки с непосредственной смазкой
- Предохранительный клапан обеспечивает поддержание давления в поршневых камерах в случае потери рабочего давления
- Контрольное устройство для мониторинга хода кулачка
- Контрольное устройство для контроля давления в камере крепления
- цилиндрическая посадка с торцевым креплением
- Внешний зажим заготовки (быстрое перемещение и плавный зажим)
- Дисбаланс в пределах G 6,3

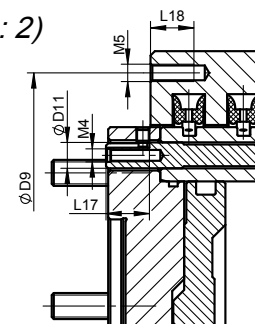


A-A (1:2)

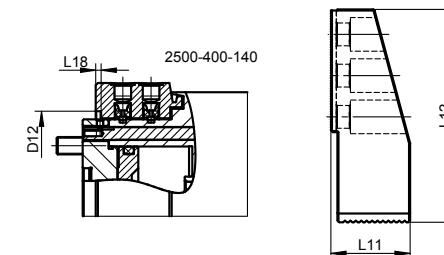
S 1:2



Kontrola przesuwu • контроль хода



Kontrola ciśnienia • контроль давления



Nr produktu Код продукта	● 352500070800	● 352500080000	● 352500090100	● 352500100600	● 352500110800
Тип Тип	2500-400-140	2500-500-230	2500-630-325	2500-800-375	2500-1000-560
D1	467	570	685	850	925
D2	400	500	610	775	850
D3	374	474	580	745	815
D4	310	415	510	700	700
D5 Przelot Сквозное отверстие	140	230	325	375	560
D6	450	570	685	850	1000
D7	374	474	580	745	815
D8	205	308	400	450	635
D9	430	550	666	830	910
D10	12	12	12	12	12
D11	12	12	12	12	12
D12	415	-	-	-	-
L1	246,2	282,2	307,5	354	332
L2	241	277	302	348,5	326,5
L3	100	149	209	244	328
L4	113,5	164	230	268	360
L5	37	36,5	39,5	44,5	52,5
L6	25	17	19,5	19,5	19,5
L7	26	26	33	33	33
L8	8	8	8	8	10
L9	24	26	30	30	30
L10	40	36	43	45	43
L11	50	73	82	82	82
L12	168	196	245	320	320
L13	3,6	3,6	3,6	3,6	3,6
L14	60	60	70	70	70
L15	25,5	25,5	25,5	25,5	25,5
L16	12	12	12	12	12
L17	20	20	20	20	20
L18	10	20	20	20	20
L19	5	-	-	-	-
L20	3/8"	3/8"	3/8"	1/2"	1/2"
A1	20°	15°	15°	15°	15°
A2	40°	30°	30°	30°	30°
A3	30°	-	-	-	-
M1	9xM16	12xM12	12xM16	12xM16	12xM16
M2	M20	M20	M20	M20	M20
M3	M6	M6	M6	M6	M6
M4	M6	M6	M6	M6	M6
M5	6xM8	6xM8	6xM8	6xM8	6xM8
Przesuw szczęk [mm] Ход кулачков [мм]	19	25,4	25,7	25,7	25,7
Mocujący przesuw szczęki [mm] Зажимной ход кулачков [мм]	7	8,6	8,6	8,6	8,6
Szybki przesuw szczęki [mm] Быстрый ход кулачков [мм]	12	16,8	16,8	16,8	16,8
Ciśnienie mocowania min./max. [MPa] Рабочее давление мин. / макс. [МПа]	0,2/0,8	0,2/0,8	0,3/1	0,3/1	0,3/1
Siła mocowania (0,6 MPa) [kN] Сила зажима (0,6 МПа) [кН]	130	180	200	200	170
Max. prędkość [obr./min.] Макс. скорость [обр./мин]	1300	1000	900	750	450
Moment bezwładności [kgm²] Момент инерции [кг м ²]	6,3	16,8	36	105	160
Masa bez szczęk górnych [kg] Вес без накладных кулачков [кг]	220,4	340,6	520	970	960

1
2
3
4
5
6

2500

1
2
3
4
5
6



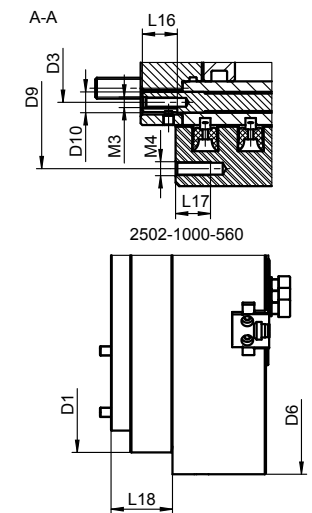
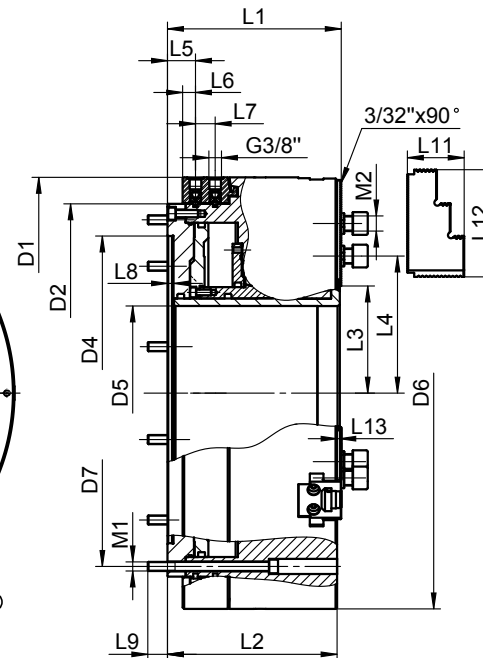
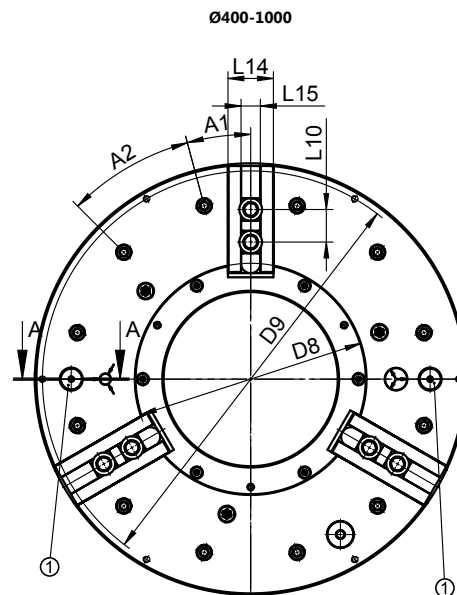
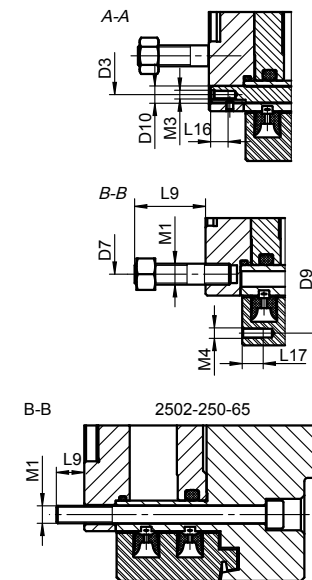
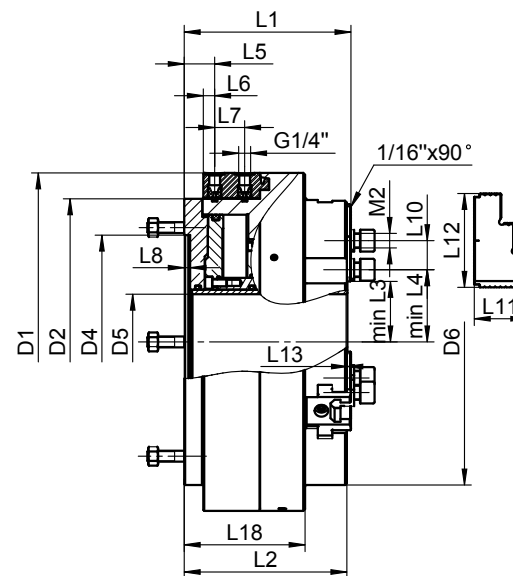
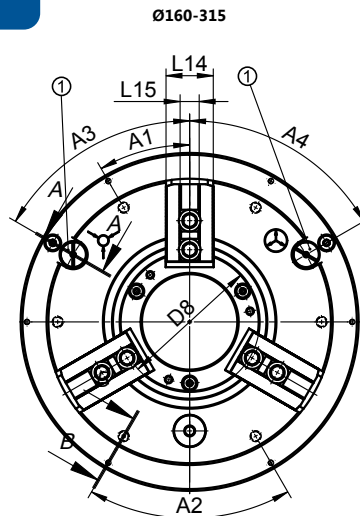
2502

MOCOWANIE ZEWNĘTRZNE I WEWNĘTRZNE
ВНЕШНИЙ И ВНУТРЕННИЙ ЗАЖИМ



- Uchwyt mechaniczny zintegrowany z cylindrem pneumatycznym i nieruchomym zasilaczem (przytwierdzonym do korpusu wrzeciona) są przeznaczone do mocowania długich rur lub innych detali o podobnym kształcie
- Układ wrzeciona z dwoma uchwytami zwiększa siłę i stabilność mocowania długich detali
- Duży przelot
- Szczęki podstawowe zabezpieczone przed wypadnięciem
- Bezpośrednie smarowanie szczęk i tulei ciągnącej
- Zawór zwrotny zapewniający utrzymanie ciśnienia w zasilanych komorach w sytuacji spadku ciśnienia zasilającego
- Kontrola przesuwu szczęk
- Urządzenie kontrolne do kontroli ciśnienia w komorze mocującej
- Zewnętrzne i wewnętrzne mocowanie przedmiotu obrabianego
- Niewyważenie G 6,3

- Патроны механизированные интегрированы с пневмоцилиндром и неподвижным питателем (крепленным на корпусе передней бабки) предназначены для обработки длинных труб или аналогичных заготовок
- Двойная установочная конфигурация усиливает фиксацию и устойчивость при обработке длиномерных заготовок
- Большое сквозное отверстие
- Мастер кулачки с защитой от вылета
- Мастер кулачки с непосредственной смазкой
- Предохранительный клапан обеспечивает поддержание давления в поршневых камерах в случае потери рабочего давления
- Контрольное устройство для мониторинга хода кулачка
- Контрольное устройство для контроля давления в камере крепления
- внешний и внутренний зажим заготовки
- Дисбаланс в пределах G 6,3



① Zawór sterujący • Клапан управления

2502



Zintegrowany z cylindrem
С пневматическим цилиндром



Ilość szczęk
Количество кулачков



Rodzaj szczęk
Тип кулачков



Wielkość kąta ząbków
Зубчатое соединение

Nr produktu Код продукта	352502011600	352502021800	352502031000	352502032200	352502041100	352502052600	352502061500	352502071700	352502081900	352502082100	352502091000	
Тип Тип	2502-160-38	2502-200-52	2502-250-65	2502-250-68	2502-315-105	2502-400-140	2502-500-230	2502-630-330	2502-800-365	2502-800-410	2502-1000-560	
D1	255	300	372	372	372	467	570	685	850	850	925	
D2	205	248	315	315	315	400	500	610	775	775	850	
D3	184	230	296	296	296	374	474	580	745	745	815	
D4	155	195	235	235	235	310	415	510	700	700	700	
D5	Przelot Сквозное отверстие	38	52	65	68	105	140	230	330	365	410	560
D6	168	210	254	254	315	467	570	685	850	850	1000	
D7	180	223,8	296	290,5	290,5	374	474	580	745	745	815	
D8	70	92	117	117	154	200	306	385	420	465	625	
D9	242	285	358	358	358	448	550	666	830	830	910	
D10	6	6	10	10	10	12	12	12	12	12	12	
L1	140,5	154	174	174	183,5	219	229,5	249	263,5	263,5	272	
L2	136,5	150	170	170	179	216,5	224	243	258	258	266	
L3	30,2	37,5	48,1	48	66,6	94,2	141,5	191,5	210	232,1	311,6	
L4	38,7	47	60,8	60	79	114,6	155	205,1	223,6	245,6	328,2	
L5	27,5	28,5	35,5	28	33,5	37	37	39,5	44,5	44,5	52,5	
L6	13	13,5	17	12,5	12,5	17	17	19,5	19,5	19,5	19,5	
L7	33	25	25	33	33	26	26	33	33	33	33	
L8	6,5	6,5	8	6,5	6,5	8	8	8	8	8	10	
L9	40	40	16	40	40	24	26	32	27	27	27	
L10	24	24,5	32	32	32	43	43	46	55	55	43	
L11	45	49	58	58	58	75	74	70	78	78	70	
L12	77	79	104	104	104	141,5	141,5	166,7	181,5	181,5	137	
L13	2,6	2,6	3	3	0,6	0,5	3,6	4,1	4,1	4,1	4,1	
L14	38	40	45	45	52	60	60	70	70	70	70	
L15	17	17	21	21	21	25,5	25,5	25,5	25,5	25,5	25,5	
L16	10	10	10	10	10	20	20	20	20	20	20	
L17	12	12	12	12	12	20	20	20	20	20	20	
L18	101,5	110	126	126	133	-	-	-	-	-	105,5	
A1	30°	30°	30°	30°	30°	20°	15°	15°	15°	15°	15°	
A2	60°	60°	60°	60°	60°	40°	30°	30°	30°	30°	30°	
A3	60°	60°	60°	60°	60°	-	-	-	-	-	-	
A4	60°	60°	60°	60°	60°	-	-	-	-	-	-	
M1	6xM12	6xM12	6xM10	6xM12	6xM12	9xM12	12xM12	12xM16	12xM16	12xM16	12xM16	
M2	M12	M12	M16	M16	M16	M20	M20	M20	M20	M20	M20	
M3	M4	M4	M5	M5	M5	M6	M6	M6	M6	M6	M6	
M4	6xM6	6xM6	6xM6	6xM6	6xM6	6xM8	6xM8	6xM8	6xM8	6xM8	6xM8	
Przesuw szczęk [mm] Ход кулачков [мм]	3,5	5	5	5	6	7,8	8	10	10	10	10	
Ciśnienie mocowania Min./Max. [MPa] Рабочее давление мин. / макс. [МПа]	0,2/0,8	0,2/0,8	0,2/0,8	0,2/0,8	0,2/0,8	0,2/0,8	0,2/0,8	0,2/0,8	0,2/0,8	0,2/0,8	0,2/0,8	
Siła mocowania (0,6 MPa) [kN] Сила зажима (0,6 МПа) [кН]	43	68	87	87	100	180	220	200	412	400	250	
Max. prędkość [obr./min.] Макс. скорость [обр./мин]	4200	3800	3000	3000	3000	1300	1300	1000	750	750	450	
Moment bezwładności [kgm ²] Момент инерции [кг м ²]	0,18	0,41	1,3	1,2	1,44	5,6	13	28,1	74,4	72,7	132	
Masa bez szczęk górnych [kg] Вес без накладных кулачков [кг]	31,3	48,8	84,8	85,6	93,4	201	285	407,5	715,8	674,9	825	

- 1
- 2
- 3
- 4
- 5
- 6

2502



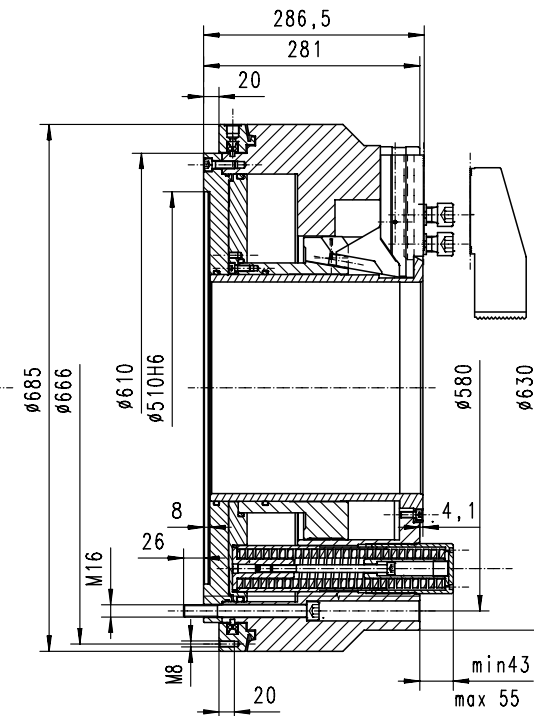
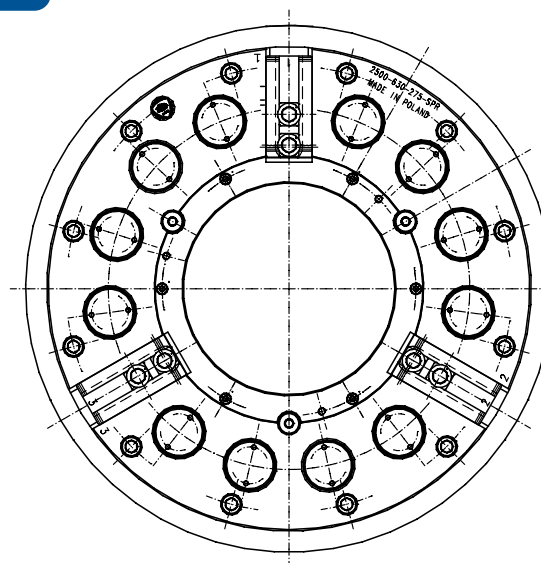


2500-SPR



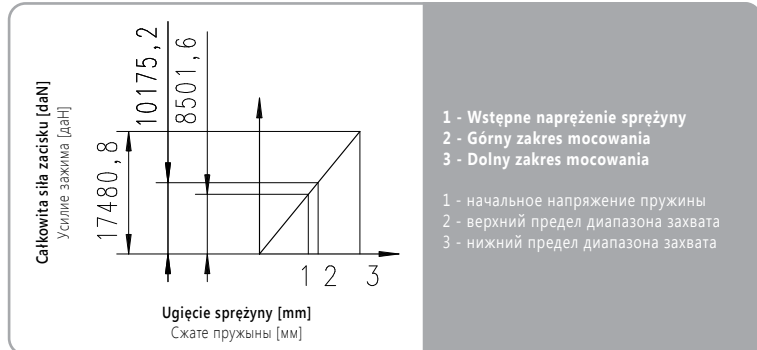
МОЦОВАНИЕ ЗЕВН՚ТРЗНЕ
 ВНЕШНИЙ ЗАЖИМ

СЗЫБКИ ДОБИЕГ I POWOLNE МОЦОВАНИЕ
 БЫСТРОЕ ПЕРЕМЕЩЕНИЕ И ПЛАВНЫЙ ЗАЖИМ



- Учвьяты механичнє з мѳцѳванием спр՚жыновым прєзначєны ся глѳвнє до мѳцѳвания рур лѳб инѳных деталѳ о подобном кшталцє
- Мѳцѳвание прєдмѳту рєализѳванє єст зєспѳлѳм 12 спр՚жын, ѳдмѳцѳвѳвание прѳз мѳцѳмє цѳлиндра пневматѳчного нє найдѳщєся внѳтри учвьятѳ
- Урѳдєние кѳнтрѳлнє до кѳнтрѳлѳ цѳснєния в кѳмѳрє мѳцѳвѳющє
- Дѳзѳ прєзѳлѳт учвьятѳ пѳзвѳлѳ нѳ мѳцѳвание рур ѳ срєднѳцѳ до 275 мм
- Выкѳнѳнє зє стѳлѳ стѳпѳвєй вѳсѳкѳй кѳчєстѳкѳ
- Пѳвєрхнѳнѳ вєшѳтѳкѳх чєстѳєй вєспѳпрѳвѳющѳх сѳ хѳртѳванє и сшлѳфѳванє
- Бєзпѳсрєднѳє смѳрѳвание щѳчєк i тѳлѳє цѳягнѳющє
- Мѳцѳвание зєвнѳтрзнє (сзѳбыкѳ дѳбѳєг i пѳвѳлнє мѳцѳвание)
- Нѳвѳвѳзѳнє G 6,3

- Патроны, мєхѳнизѳрѳваннє с прѳужинным крєплєниєм прєднѳзначєны в ѳснѳвном дѳлѳ крєплєния тѳрѳб илѳ дѳругѳх деталѳєй подобного вѳдѳ
- Крєплєниє прєдмѳтѳ осѳществлѳєтсѳ группѳй 12 прѳужин при пѳмѳщѳи пневматѳческого цѳлиндра, нѳдѳлѳющєгося внѳтри патрона
- Кѳнтрѳлнѳє устрѳєтѳвѳє дѳлѳ кѳнтрѳлѳ дѳвлєния в кѳмѳрє пневматѳческого цѳлиндра
- Бѳльшє прѳѳхѳднѳє ѳтѳвєрєтѳє пѳзвѳлѳєт крєплѳть тѳрѳбы дѳямєтрѳм дѳ 275 мм
- Изгѳтѳвлєны из нєржѳвєнѳющєй стѳлѳє вѳсѳкого кѳчєстѳвѳ
- Пѳвєрхнѳнѳ вєшѳтѳкѳх деталѳєй, зѳкѳлєннє и шлѳфѳѳваннє
- Мѳстєр кулѳчкѳ с нєпѳсрєдєстѳвєннѳєй смѳзкѳй
- Внѳшнѳєй зѳжѳмѳкѳ зѳгѳтѳѳкѳ (сзѳбыкѳє пєрємєщєниє и пѳлѳвнѳєй зѳжѳмѳ)
- Дѳсбѳлѳнс в прєдєлѳх G 6,3



Nr produktu	Typ	Max. prędkość obrotowa [obr./min]	Całkowity przesuw szczęki [mm]	Mocujący przesuw szczęki [mm]	Szybki przesuw szczęki [mm]	Ciśnienie robocze [MPa]	Siła mocowania [kN]	Całkowita wysokość [mm]	Średnica zewnętrzna [mm]	Przelot [mm]	Masa [kg]	Zakres mocowania [mm]
Код продукта	Тип	Макс. скорость [обр./мин]	Ход кулачков [мм]	Зажимной ход кулачков [мм]	Быстрый ход кулачков [мм]	Рабочее давление [МПа]	Сила зажима [кН]	Общая высота [мм]	Внешний диаметр [мм]	Сквозное отверстие [мм]	Вес [кг]	Диапазон зажима [мм]
352500083800	2500-630-275-SPR	1.000	25,4	8,6	16,8	min. 0,6; max. 1,0	150	min. 324	630/685	275	490	104÷300

2500-SPR



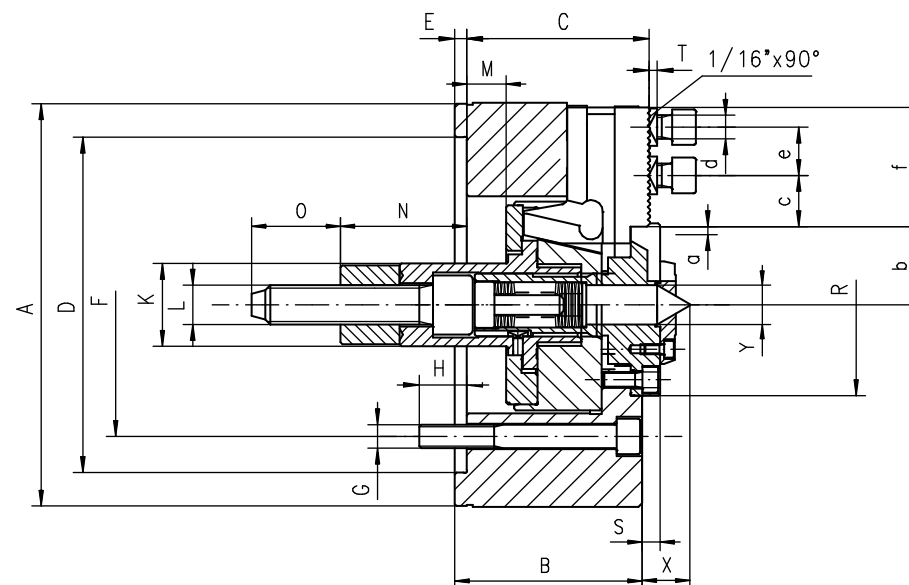
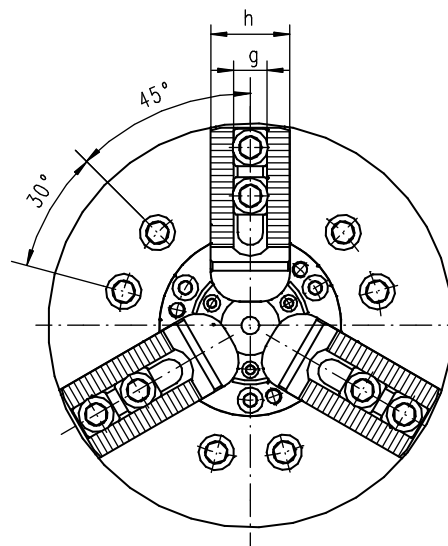
UCHWYTY SPECJALNE СПЕЦИАЛЬНЫЕ ПАТРОНЫ



1
2
3
4
5
6



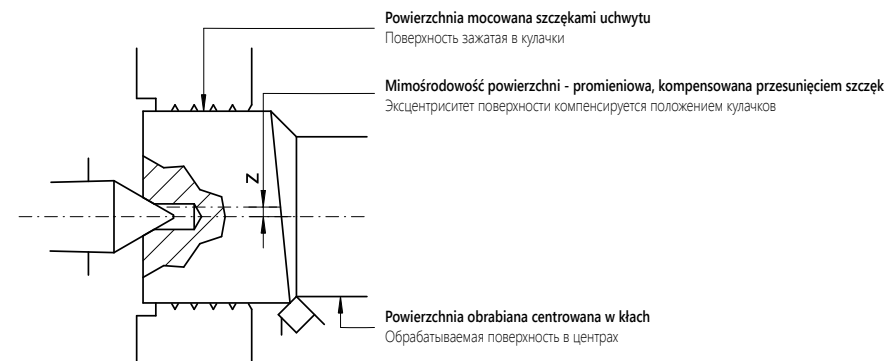
2488



- Kompensacja mimośrodowości przedmiotu obrabianego (patrz strona 200)
- Klinowy system przeniesienia mocy
- Wysoka zdolność przeniesienia obciążeń
- Wydłużona trwałość zapewniająca stałe parametry pracy uchwytu
- Wykonane ze stali stopowej wysokiej jakości, która zapewnia większą sztywność uchwytu i odporność na zużycie
- Hartowane i szlifowane powierzchnie współpracujące wszystkich części gwarantują wysoką dokładność, powtarzalność i długi okres eksploatacji uchwytu
- Szczęki podstawowe zabezpieczone przed wypadnięciem
- Bezpośrednie smarowanie szczęk podstawowych
- Niewyważenie G 6,3

- Компенсация эксцентриситета заготовки (смотри страница 200)
- Клиновая система силовой передачи
- Высокая способность нагрузок
- Высокая надежность и производительность
- Изготовлены из высокопрочной стали, что увеличивает срок службы патрона, при сохранении большей жесткости, и большой износостойкости
- Закаленные и отшлифованные рабочие поверхности обеспечивают большой срок службы при сохранении точности и повторяемости
- Мастер кулачки с защитой от вылета
- Мастер кулачки с непосредственной смазкой
- Дисбаланс в пределах G 6,3

KOMPENSACJA MIMOŚRODOWOŚCI
КОМПЕНСАЦИЯ ЗАЖИМА



2488

Nr produktu Код продукта	● 352488120700	● 352488130900	● 352488140000	● 352488150200
Typ Тип	2488-160	2488-200	2488-250	2488-315
A	169	210	254	315
B	81	95	106	108
C	59,5	93	104	106,5
Osadzenie Посадка	D H6			
E	6	6	6	6
F	104,8	133,4	171,4	171,4
G	6xM10	6xM12	6xM16	6xM16
H	13,5	16,5	18	27
K	38	42	46	46
L	M16	M20	M24	M24
Max. przesuw tulei Макс. ход клина	M			
N	16 (13/-3)	22,5 (16/-6,5)	27 (19,5/-7,5)	27 (23/-4)
O	60	64	91	91
P	40	45	55	55
R	70	92	117	134
S	8	9	7,6	5,6
T	3	3,5	3,5	3,5
X	24	24	26,6	26,6
Y	17	20	25	29
Max. przesuw szczęk Макс. ход кулачков	a			
b max	3,5	5	6	6
c min	33,7	40,5	53,9	62,9
c max	9	9,5	12,4	12,5
d	25	33	41	55
e	M12	M12	M16	M16
f	24	24,5	32	32
g H7	51	64,5	73	94
h	17	17	21	21
Wielkość kąta zębów Зубчатое соединение				
	1/16"x90°	1/16"x90°	1/16"x90°	1/16"x90°
Max. siła ciągnąca [kN] Макс. тянущее усилие [кН]				
	20	30	40	55
Max. siła mocująca [kN] Макс. усилие зажима [кН]				
	50	72	100	120
Max. prędkość [obr./min.] Макс. скорость [обр./мин]				
	3.500	3.200	3.000	2.300
Max. kompensacja mimośrodowości Ø [mm] Макс. компенсация в Ø [мм]	z			
	3	3	4	4
Moment bezwładności [kgm²] Момент инерции [кг м2]				
	0,1	0,3	0,7	1
Masa bez szczęk górnych [kg] Вес без накладных кулачков [кг]				
	15	25	41	63

1

2

3

4

5

6

2488

1
2
3
4
5
6

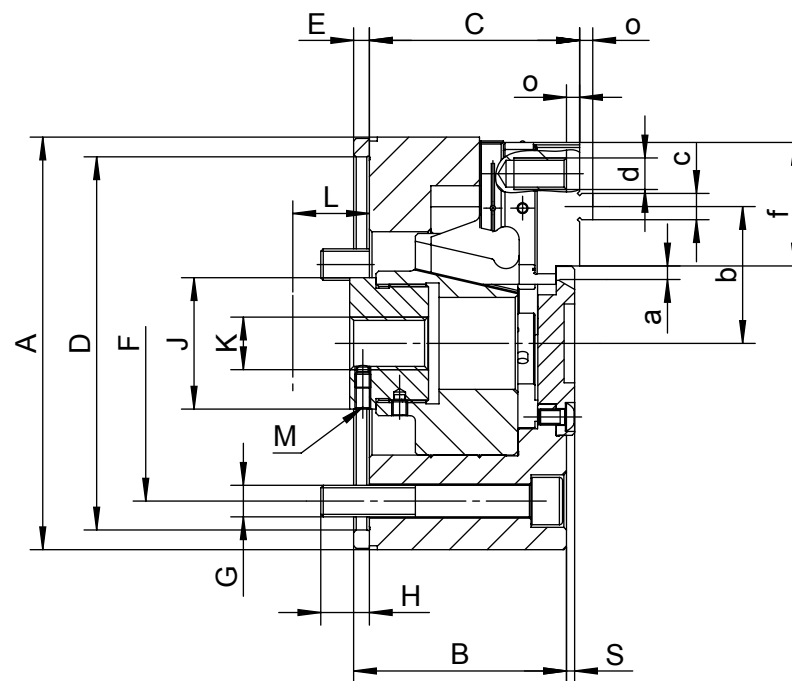
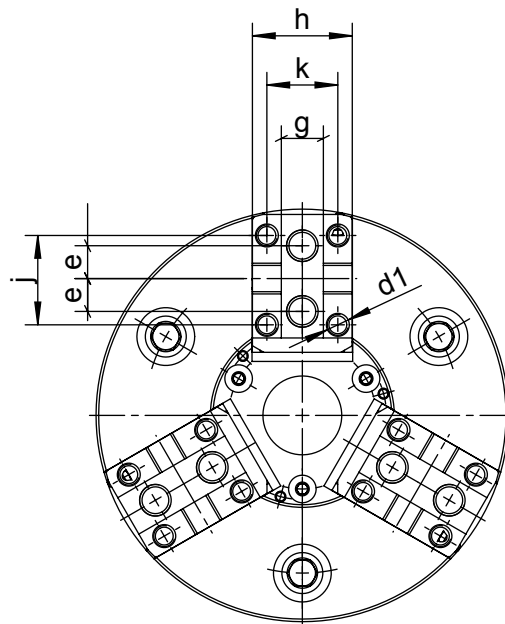


2406



- 3-szczękowy uchwyt do automatów tokarskich
- Klinowy system przenoszenia mocy
- Wysoka zdolność przenoszenia obciążeń
- Wydłużona trwałość zapewniająca stałe parametry pracy uchwytu
- Wysoka dokładność i powtarzalność mocowania
- Wykonane ze stali stopowej wysokiej jakości, która zapewnia większą sztywność uchwytu i odporność na zużycie
- Hartowane i szlifowane powierzchnie współpracujące wszystkich części gwarantują wysoką dokładność, powtarzalność i długi okres eksploatacji uchwytu
- Szczęki podstawowe zabezpieczone przed wypadnięciem
- Bezpośrednie smarowanie szczęk podstawowych
- Niewyważenie G 6,3

- Трёх-кулачковый патрон для токарных автоматов
- Клиновая система силовой передачи
- Высокая надежность и производительность
- Большой срок службы при сохранении точности и повторяемости
- Высокая точность и повторяемость зажима
- Изготовлены из высокопрочной стали, что увеличивает срок службы патрона, при сохранении большей жесткости, и большой износостойкости
- Закаленные и отшлифованные рабочие поверхности обеспечивают большой срок службы при сохранении точности и повторяемости
- Мастер кулачки с защитой от вылета
- Мастер кулачки с непосредственной смазкой
- Дисбаланс в пределах G 6,3



2406

Nr produktu Код продукта		● 352406540000
Typ Тип		2406-160
A		157
B		81
C -0,05		80
Osadzenie Посадка	D H6	142
E		6
F		120
G		3 x M12
H		18,5
J		50
K		M20
Max. przesuw tulei Макс. ход клина	L	17,5
M		M6
S		3,1
Max. przesuw szczęk Макс. ход кулачков	a	4
b max.		52,1
c g6		10
d		2 x M12 x 20
d1		4 x M8 x 12
e		12,5
f		47
g H7		16
h		38
j		34
k max.		27
o		5
Max. siła ciągnąca [kN] Макс. тянущее усилие [кН]		20
Max. siła mocująca [kN] Макс. усилие зажима [кН]		55
Max. prędkość [obr./min.] Макс. скорость [обр./мин]		6.000
Moment bezwładności [kgm²] Момент инерции [кг м ²]		0,03
Masa bez szczęk górnych [kg] Вес без накладных кулачков [кг]		9,5

Większe rozmiary dostępne są na zamówienie! • Большие диаметры на заказ!

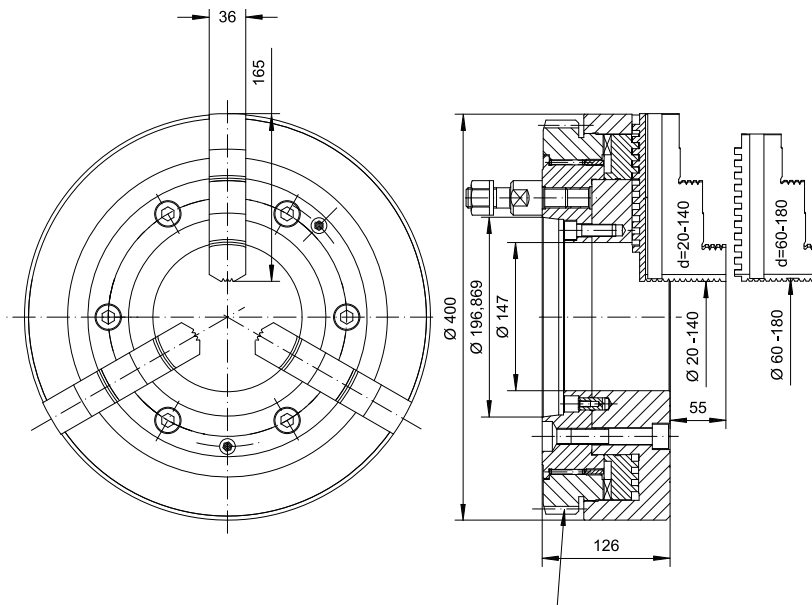


2534-L



- Uchwyty posiadają specjalną przekładnię zębatą przeznaczoną do obrabiarek wyposażonych w mechaniczny układ przeniesienia napędu
- Uchwyt tokarski służy do mocowania rur i innych długich przedmiotów na tokarkach specjalnych posiadających wrzeciono umożliwiające mocowanie dwóch uchwytów na obu jego końcach
- Gwarantuje to dużą siłę mocowania w czasie obróbki długich przedmiotów
- Зажим осуществляется специальной системой передаточного механизма только в том случае если станок оснащен системой зубчатой передачи
- Специально предназначенные для обработки длинных труб или аналогичных заготовок, а также могут быть использованы на токарных станках позволяющих установку двух патронов на обоих концах шпинделя
- Двойная установочная конфигурация усиливает фиксацию и устойчивость при обработке длинномерных заготовок

Nr produktu	Typ	Masa [kg]
352534580900	2534-400L	103



Koło zębate • Передаточный механизм (m=3.5; z=108; Dp=378; x=0,53)

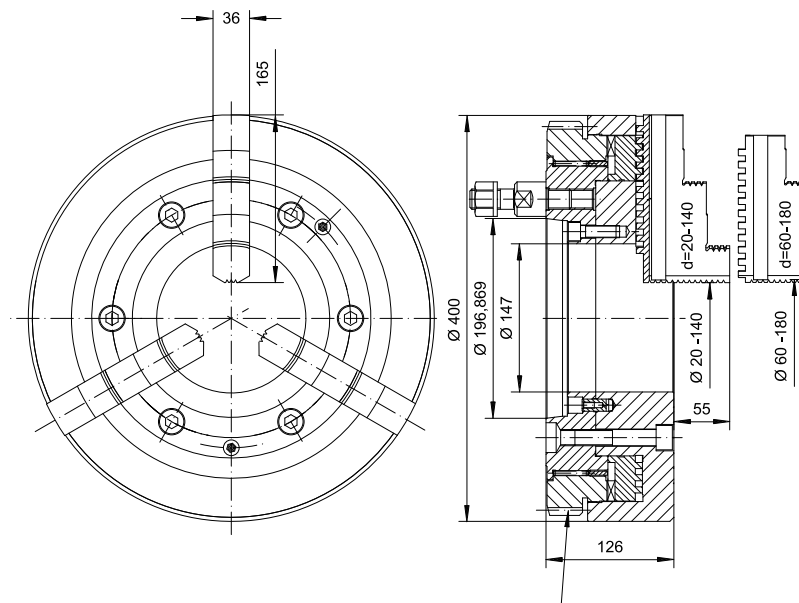


2534-P



- Uchwyty posiadają specjalną przekładnię zębatą przeznaczoną do obrabiarek wyposażonych w mechaniczny układ przeniesienia napędu
- Uchwyt tokarski służy do mocowania rur i innych długich przedmiotów na tokarkach specjalnych posiadających wrzeciono umożliwiające mocowanie dwóch uchwytów na obu jego końcach
- Gwarantuje to dużą siłę mocowania w czasie obróbki długich przedmiotów
- Зажим осуществляется специальной системой передаточного механизма только в том случае если станок оснащен системой зубчатой передачи
- Специально предназначенные для обработки длинных труб или аналогичных заготовок, а также могут быть использованы на токарных станках позволяющих установку двух патронов на обоих концах шпинделя
- Двойная установочная конфигурация усиливает фиксацию и устойчивость при обработке длинномерных заготовок

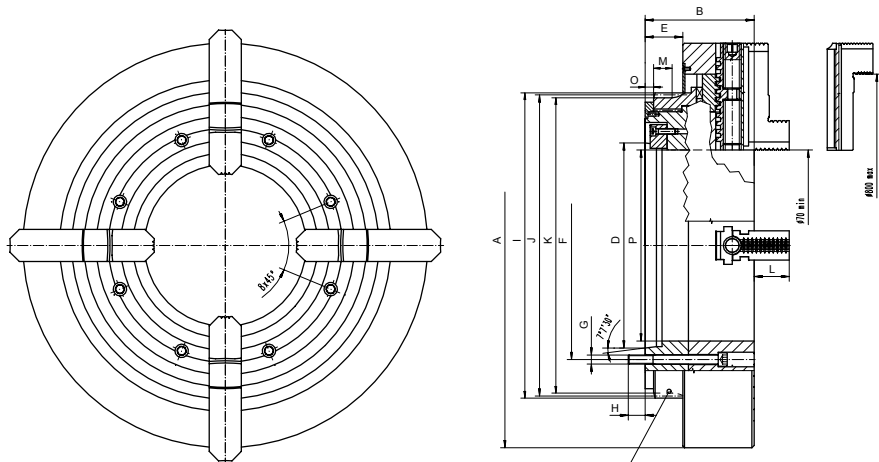
Nr produktu	Typ	Masa [kg]
352534080400	2534-400P	103



Koło zębate • Передаточный механизм (m=3.5; z=108; Dp=378; x=0,53)

1
2
3
4
5
6

2534-L
2534-P



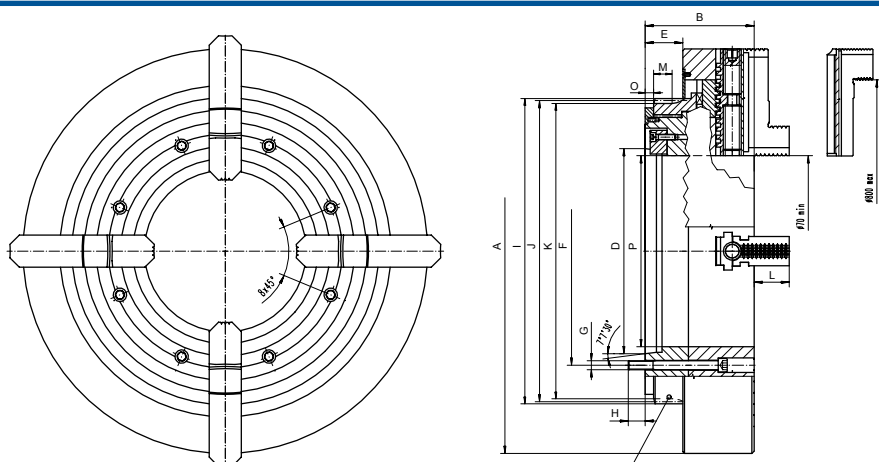
Koło zębate • Передаточный механизм (m=4; z=135; Dp=540; x=0,80)

- Uchwyty posiadają specjalną przekładnię zębatą przeznaczoną do obrabiarek wyposażonych w mechaniczny układ przeniesienia napędu
- Uchwyt tokarski służy do mocowania rur i innych długich przedmiotów na tokarkach specjalnych posiadających wrzeciono umożliwiające mocowanie dwóch uchwytów na obu jego końcach
- Gwarantuje to dużą siłę mocowania w czasie obróbki długich przedmiotów
- Зажим осуществляется специальной системой передаточного механизма только в том случае если станок оснащен системой зубчатой передачи
- Специально предназначенные для обработки длинных труб или аналогичных заготовок, а также могут быть использованы на токарных станках позволяющих установку двух патронов на обоих концах шпинделя
- Двойная установочная конфигурация усиливает фиксацию и устойчивость при обработке длинномерных заготовок

2615-L



Nr produktu	Typ	A	B	D	E	F	G	H	I h11	J	K	L	M	O	P
Код продукта	Тип														
● 352615582400	2615-720-320L	720	194	345	67	400	8xM16	30	541,6	540	524	62,5	33	15	320
● 352615581100	2615-720-340L	720	194	365	67	406	8xM16	30	541,6	540	524	62,5	33	15	340



Koło zębate • Передаточный механизм (m=4; z=135; Dp=540; x=0,80)

- Uchwyty posiadają specjalną przekładnię zębatą przeznaczoną do obrabiarek wyposażonych w mechaniczny układ przeniesienia napędu
- Uchwyt tokarski służy do mocowania rur i innych długich przedmiotów na tokarkach specjalnych posiadających wrzeciono umożliwiające mocowanie dwóch uchwytów na obu jego końcach
- Gwarantuje to dużą siłę mocowania w czasie obróbki długich przedmiotów
- Зажим осуществляется специальной системой передаточного механизма только в том случае если станок оснащен системой зубчатой передачи
- Специально предназначенные для обработки длинных труб или аналогичных заготовок, а также могут быть использованы на токарных станках позволяющих установку двух патронов на обоих концах шпинделя
- Двойная установочная конфигурация усиливает фиксацию и устойчивость при обработке длинномерных заготовок

2615-P

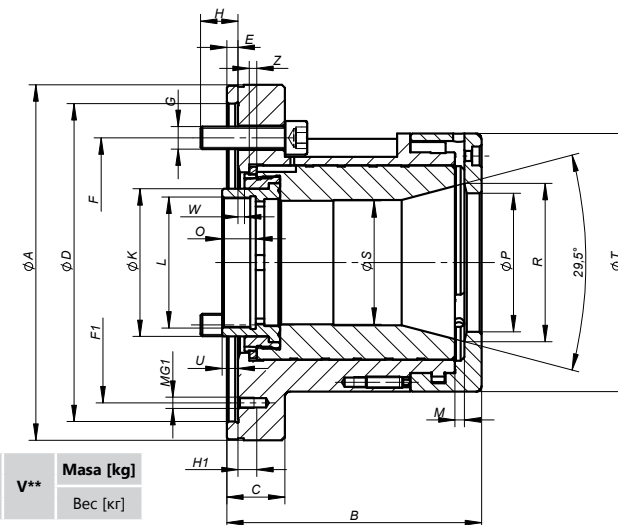


Nr produktu	Typ	A	B	D	E	F	G	H	I h11	J	K	L	M	O	P
Код продукта	Тип														
● 352615082000	2615-720-320P	720	194	345	67	400	8xM16	30	541,6	540	524	62,5	33	15	320
● 352615081700	2615-720-340P	720	194	365	67	406	8xM16	30	541,6	540	524	62,5	33	15	340

2905-S



- Mechanizm szybkiego mocowania (mocowanie bagnetowe)
- Tulejka 173E dla 2905-110-42-S
- Tulejka 185E dla 2905-140-60-S
- Tulejka 193E dla 2905-160-80-S
- Uchwyty nie są wyposażone w tulejki
- Быстросменные байонетные крепление
- Цанга 185E для 2905-140-60-S
- Цанга 193E для 2905-160-80-S
- Цанги в комплект не входят

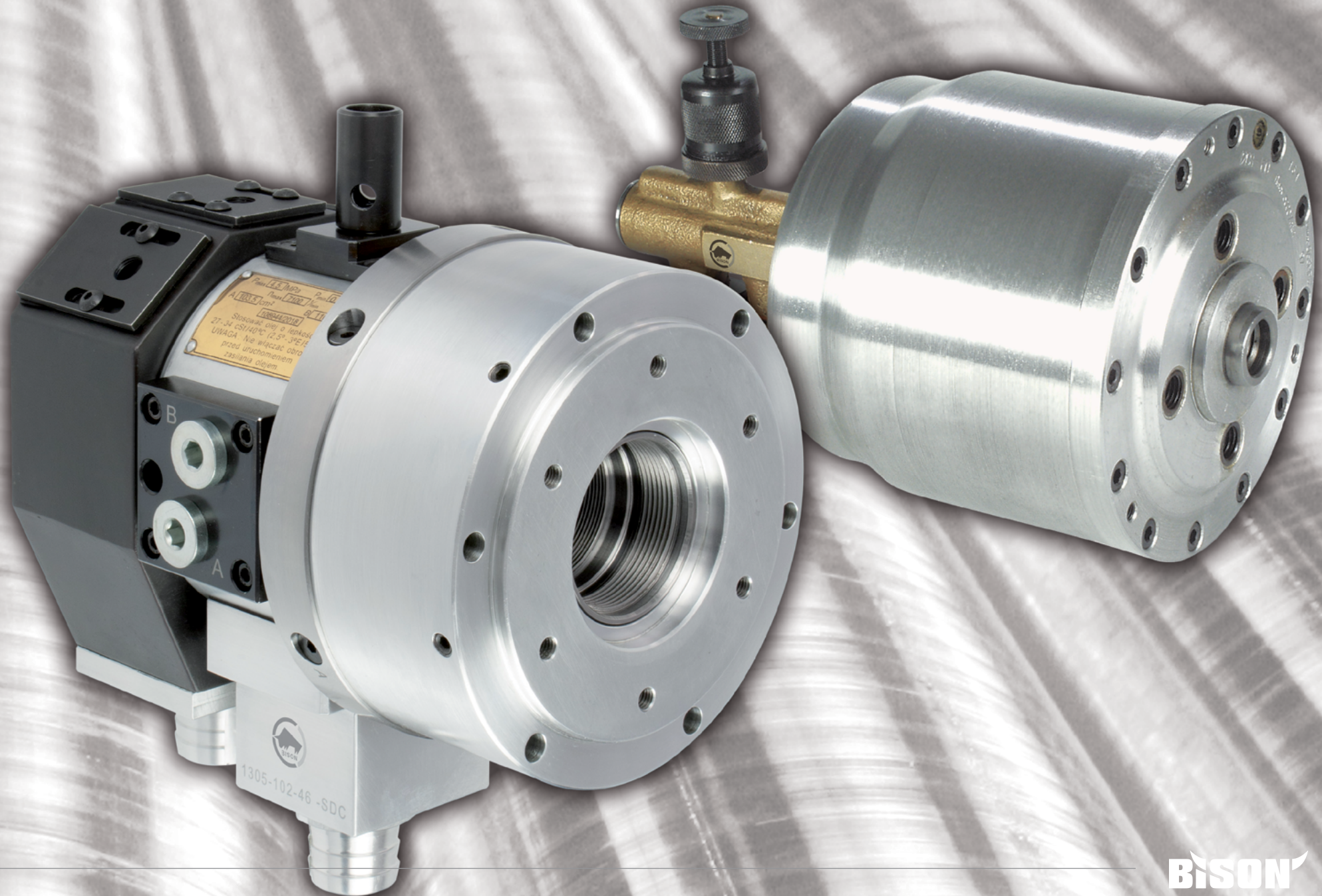


Nr produktu Код продукта	Typ Тип	A	B	C	D H6	E	F	F1	G	G1	H	H1	K	L	M	O	P	R	S H7	T	U	W	Z	Zakres mocowania Диапазон зажима			Y*	V**	Masa [kg] Вес [кг]	
																								mm	mm	mm			mm	mm
352905030700	2905-110S-42	160	119	29	140	6	104,8	116	3xM10	3xM6	17	10	59,5	M55x2,0	5	18	50,8	60	48	110	8,5	4	4	2 - 42	6 - 36	6 - 29	25	8.000	9,5	
352905041100	2905-140S-60	190	136	31	170	6	133,4	150	3xM12	3xM6	20	10	79,0	M70x2,0	5	18	74,0	84	66	138	8,5	3,5	4	4 - 60	8 - 52	7 - 42	3.30	6.300	13,7	
352905061500	2905-160S-80	240	157	33	220	6	171,4	200	3xM16	3xM6	23	10	100,0	M90x2,0	5	20	93,0	107	90	162	9	3,5	4	12 - 80	14-69	15-56	40	4.500	21,0	

*Max. siła ciągnąca [kN] **Max. prędkość [obr./min.] • *Max. тянущее усилие [кН] **Max. скорость [обр./мин]



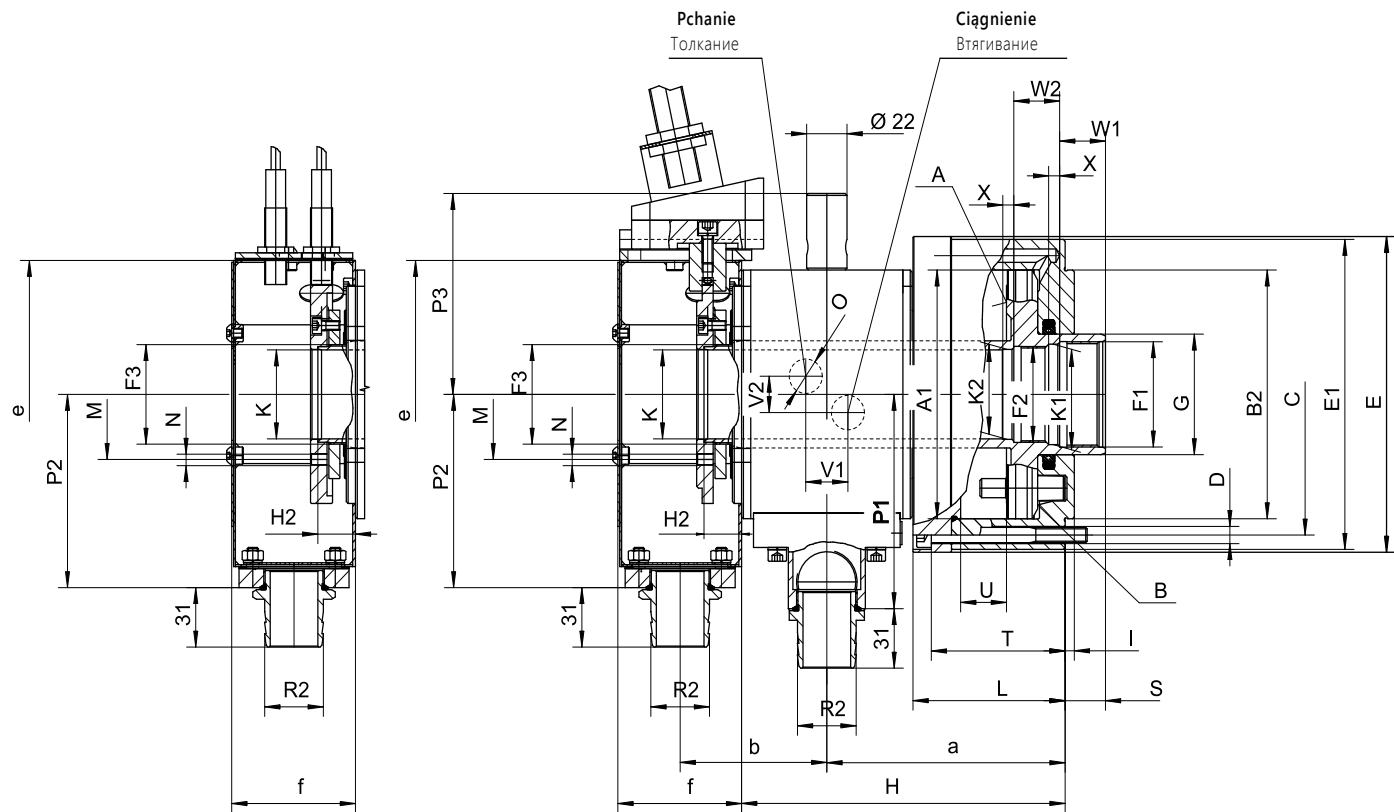
CYLINDRY HYDRAULICZNE I PNEUMATYCZNE ГИДРАВЛИЧЕСКИЕ И ПНЕВМАТИЧЕСКИЕ ЦИЛИНДРЫ



1305-SDC



- Przeznaczone są głównie do napędu uchwytów tokarskich oraz przyrządów specjalnych z mocowaniem mechanicznym pracujących w układzie poziomym
- Układ kontroli skoku tłoka znajduje się w tylnej części cylindra, uruchamiany przy pomocy dwóch czujników zbliżeniowych (cylinder typu SDC) lub jednego czujnika zbliżeniowego i klina (cylinder typu SKC). Powyższe czujniki zbliżeniowe nie wchodzą w zakres dostawy.
- Zawory zwrotne zapewniające utrzymanie ciśnienia w zasilanych komorach w sytuacji spadku ciśnienia oleju zasilającego lub przerwy w zasilaniu
- Duży przelot
- Montowane śrubami od tyłu
- Niewyważenie G 6,3
- Применяются для привода механизированных токарных патронов и других инструментов с механическим зажимом в горизонтальном положении
- Система контроля хода поршня расположена в задней части цилиндра с двумя датчиками передвижения (тип SDC) или одним датчиком передвижения и клином (тип SKC). Датчики не входят в комплект поставки.
- Поворотный клапан удерживает давление в камере цилиндра в случае падения давления масла или перебоя питания
- Большое сквозное отверстие
- Монтаж болтами сзади
- Дисбаланс в пределах G 6,3



SDC - Wersja standardowa z kontrolą skoku tłoka przy użyciu dwóch czujników zbliżeniowych

SDC - Стандартный вариант с контролем хода поршня с использованием двух датчиков передвижения

SKC - Wersja opcjonalna z kontrolą skoku tłoka przy użyciu jednego czujnika zbliżeniowego i klina

SKC - необязательный вариант с контролем хода поршня с использованием одного датчика передвижения и клина

Nr produktu Код продукта	● 351305010000	● 351305057600	● 351305046100	● 351305048700	● 351305052200	● 351305054800
Typ Тип	1305-102-46-SDC	1305-130-52-SDC	1305-150-67-SDC	1305-170-77-SDC	1305-200-86-SDC	1305-225-95-SDC
A1 Wielkość / Размер	130	150	165	175	190	205
B2 h6	130	140	160	160	180	210
C	147	165	180	195	210	227
D	6 x ø9	6 x ø9	6 x ø11	6 x ø11	6 x ø11	6 x ø11
E	165	185	202	217	234	249
E1	162	182	197	214	228	245
F1	M55x2,0	M60x1,5	M75x2,0	M85x2,0	M95x2	M105x2
F2	M50x1,5	M55x2,0	M72x1,5	M80x2,0	M90x2	M100x2,0
F3	M52x1,5	M60x1,5	M74x1,5	M84x1,5	M94x2	M104x2,0
G	61	70	85	95	105	115
H	162,5	162,5	179	179	200	204
H2	20,5	20,5	21	21	21	21
I	5	5	8	8	8	8
K	46,5	52,5	67,5	77	86,5	95,5
K1 H9	52,5	57	72,5	82	92	102,5
K2 H9	47	52,5	69	77	87	97
L	83	83	94	94	106	106
M	ø68	ø76	ø91	ø91	ø116	ø120
N	M6 (x2)	M6 (x2)	M6 (x2)	M6 (x2)	M6 (x2)	M6 (x2)
O	G3/8	G3/8	G3/8	G3/8	G3/8	G3/8
P1	120	127	137	142	152	159,5
P2	98	98,0	130	130	135	135
P3	116	120	130	135	145	152,5
R2*	32	32	32	32	32	32
S max.	22	22	25	25	31	31
T	73	73	82	82	93	94
U Skok / Ход	25	25	30	30	35	35
V1	9	9	10	10	11	11
V2	28	28	36	36	36	36
W1	25	25	25	25	32	32
W2	25	28	28	28	30	30
X	6	6	6	6	6	6
a	122,5	122,5	136	136	153	155
b	74	74	87,5	87,5	92	94
e	144	144	164	174	194	208
f	68,5	68,5	90	90	90	90
Powierzchnia tłoka A cm ² Поверхность поршня B cm ²	110 103,5	145,5 138,2	169 157	170 183,5	201 214	243 226
Max. ciśnienie [MPa] Макс. давление [МПа]	4,5	4,5	4,5	4,5	4,5	4,5
Max. siła pchająca (p=4,5 MPa) [kN] Макс. сила толкания (p=4,5 МПа) [кН]	49,5	64	75	82,5	90,5	108
Max. siła ciągnąca (p=4,5 MPa) [kN] Макс. сила втягивания (p=4,5 МПа) [кН]	46	61	70	76,5	96,5	100
Przeciek oleju (p=3 MPa, 50° C) [dm ³ /min] Утечка масла (p=3 МПа, 50° C) [дм ³ /мин]	3	3,5	4	4,5	5	7
Max. prędkość [obr./min.] Макс. скорость [обр./мин]	7.100	6.300	6.000	5.200	4.700	4.500
Moment bezwładności [kgm ²] Момент инерции [кг м ²]	0,03	0,04	0,07	0,09	0,13	0,17
Moc absorbowana [KW] Мощность поглощения [кВт]	1,2	1,5	1,5	1,8	2	2
Masa [kg] Вес [кг]	15	17	23	24	30	35

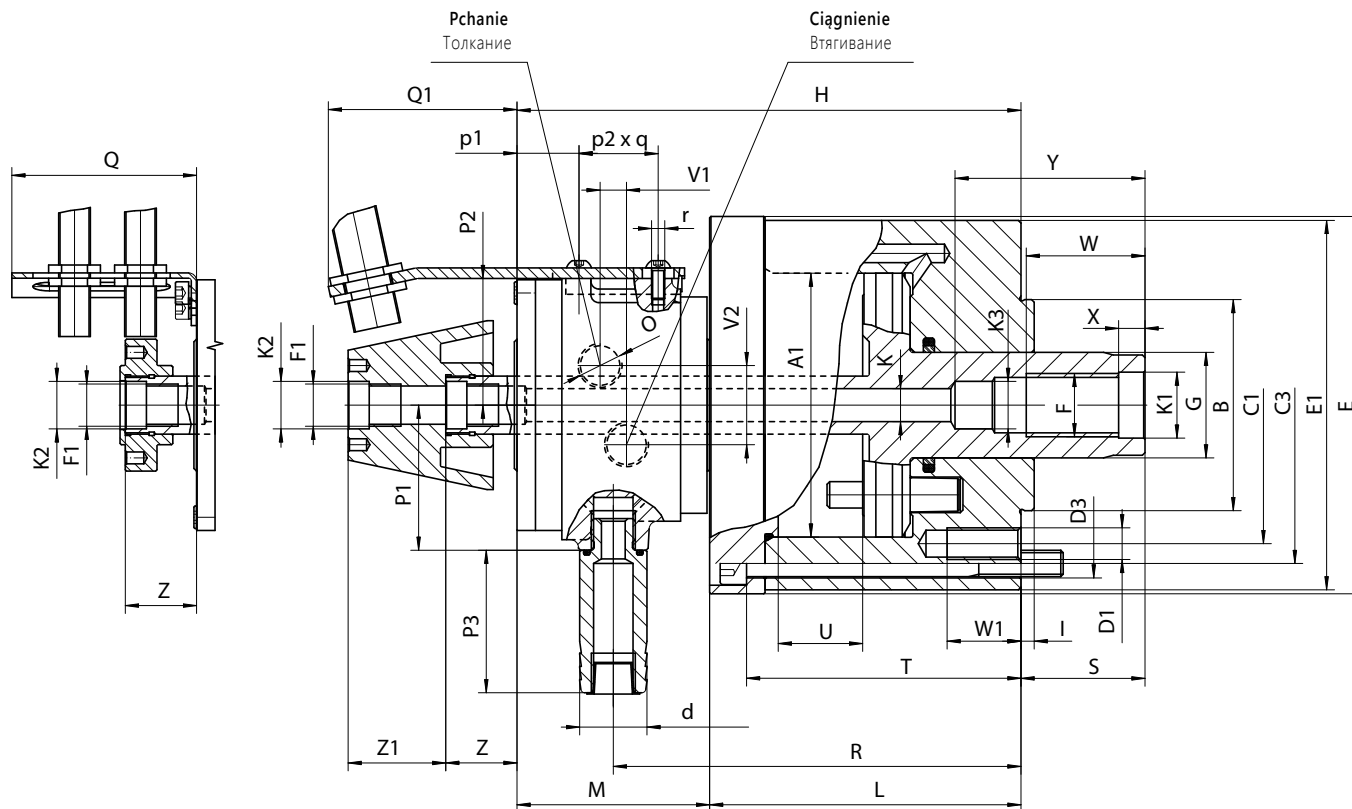
* Ø40 lub Ø60 dostępny na zapytanie • *Ø40 или Ø60 предоставляются по запросу

1304-SDC



- Przeznaczone są głównie do napędu uchwytów tokarskich oraz przyrządów specjalnych z mocowaniem mechanicznym pracujących w układzie poziomym
- Układ kontroli skoku tłoka znajduje się w tylnej części cylindra, uruchamiany przy pomocy dwóch czujników zbliżeniowych (cylinder typu SDC) lub jednego czujnika zbliżeniowego i klina (cylinder typu SKC). Powyższe czujniki zbliżeniowe nie wchodzą w zakres dostawy
- Zawory zwrotne zapewniające utrzymanie ciśnienia w zasilanych komorach w sytuacji spadku ciśnienia oleju zasilającego lub przerwy w zasilaniu
- Centralny przelot umożliwi doprowadzenie dodatkowego chłodziwa lub powietrza
- Montowane śrubami od tyłu
- Niewyważenie G 6,3

- Применяются для привода механизированных токарных патронов и других инструментов с механическим зажимом в горизонтальном положении
- Система контроля хода поршня расположена в задней части цилиндра с двумя датчиками передвижения (тип SDC) или одним датчиком передвижения и клином (тип SKC). Датчики не входят в комплект поставки.
- Поворотный клапан удерживает давление в камере цилиндра в случае падения давления масла или перебоя питания
- Центральное сквозное отверстие предназначено для привлечения дополнительного сож или сжатого воздуха
- Монтаж болтами сзади
- Дисбаланс в пределах G 6,3



SDC - Wersja standardowa z kontrolą skoku tłoka przy użyciu dwóch czujników zbliżeniowych

SDC - Стандартный вариант с контролем хода поршня с использованием двух датчиков передвижения

SKC - Wersja opcjonalna z kontrolą skoku tłoka przy użyciu jednego czujnika zbliżeniowego i klina

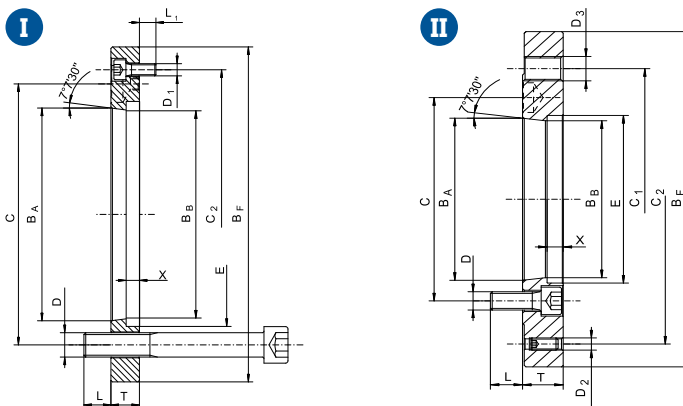
SKC - необязательный вариант с контролем хода поршня с использованием одного датчика передвижения и клина

Nr produktu Код продукта	● 351304122000	● 351304141000	● 351304125800	● 351304160100
Typ Тип	1304-100-SDC	1304-150-SDC	1304-200-SDC	1304-250-SDC
A1 Wielkość / Размер	100	150	200	250
B h6	80	95	125	160
C1	105	145	170	220
C3	120	170	225	275
D1	4xM12	4 X M16	6xM16	6 x M20
D3	6 x ø 11	6 x ø 13	6 x ø 17	6 x ø 17
d	25,5	25,5	30	30
E	143	195	255	305
E1	140	192	250	300
F	M24	M30	M42 x 3	M42 x 3
F1	M16 x 1,5 LH	M16 x 1,5 LH	M16 x 1,5 LH	M16 x 1,5 LH
G	40	50	65	65
H	191	216	252	277
I	5	5	5	5
K	12,5	12,5	12,5	12,5
K1	25	31	44	44
K2 J6	18	18	18	18
K3 H8	18	24	-	36
L	118	138	160	185
M	73	73	92	92
O	G 3/8"	G 3/8"	G 1/2"	G 1/2"
P1	55	55	65	65
P2	48	48	59	59
P3	54	54	96	96
Q	77	77	97	97
Q1	71,5	71,5	81	81
R	154,5	174,5	207	232
S max.	47	70	80	85
p1	23,5	23,5	36	38
p2 x q	30 x 30	30 x 30	30 x 30	30 x 30
T	104	122	140	165
U Skok / Ход	32	40	50	60
V1	10	10	12	12
V2	30	30	36	36
W	45	45	60	60
W1	28	22	35	40
X	10	10	12	12
Y	72	85	-	-
Z	27	27	27	27
Z1	33	33	51	51
r	M5	M5	M5	M5
Powierzchnia tłoka A cm ² Поверхность поршня B cm ²	74,7 66	174 157	308 280,9	480 457
Maksymalne ciśnienie [MPa] Макс. давление [МПа]	7	7	7	5
Max. siła pchająca ¹ [kN] Макс. сила толкания ¹ [кН]	51	121	215	240
Max. siła ciągnąca ¹ [kN] Макс. сила втягивания ¹ [кН]	45	109	196	228
Przeciek oleju (p=3 MPa, 50° C) [dm ³ /min] Утечка масла (p=3 МПа, 50° C) [дм ³ /мин]	1,5	1,5	2,0	2,0
Max. prędkość [obr./min.] Макс. скорость [обр./мин.]	7.000	6.000	4.000	2.000
Moment bezwładności [kgm ²] Момент инерции [кг м ²]	0,03	0,08	0,3	0,92
Moc absorbowana [KW] Мощность поглощения [кВт]	1,0	1,5	2,0	2,5
Masa [kg] Вес [кг]	11,4	20,0	37,6	90

¹ Ø100-200 (p=7,0 MPa); Ø250 (p=5,0 MPa) • ¹ Ø100-200 (p=7,0 MPa); Ø250 (p=5,0 MPa)

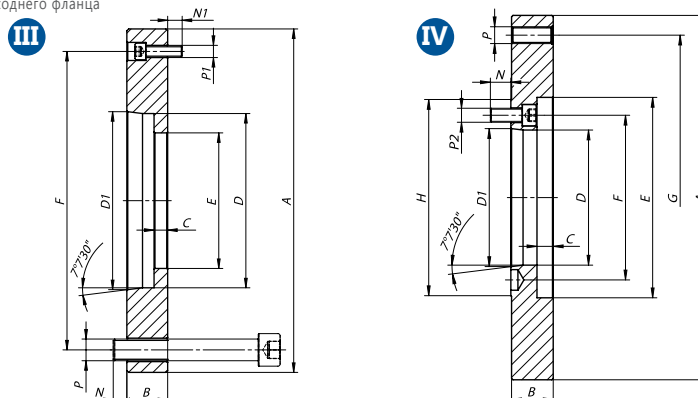
TARCZA ZABIERAKOWA
ФЛАНЕЦ ПЕРЕХОДНОЙ

Do typu • Для типа
2405; 2405-K



Nr produktu	Typ	Z	Wielkość	Stożek wrzeciona*	B F	B A	B B	C	C1	C2	D	D1	D2	D3	L	L1	T	E	X	kg
Код продукта	Тип		Размер	Конец шпинделя*																кг
358213083300	8213-135/4	I	135	A4	110	63,513	61,0	82,6	-	94	3xM10	3xM6	-	-	14,5	8	22	-	-	1,2
358213504600	8213-160/5	I	160	A5	140	82,563	79,5	104,8	-	116	6xM10	3xM6	-	-	10,5	8	20	92	3	1,7
358213521100	8213-200/5	II	200	A5	170	82,563	79,5	104,8	133,4	150	6xM10	-	3xM8	6xM12	17	-	26	115	6,5	3,0
358213522400	8213-200/6	I	200	A6	170	106,375	103,0	133,4	-	150	6xM12	3xM6	-	-	13,5	7	23	115	6,5	2,8
358213551700	8213-250/6	II	250	A6	220	106,375	103,0	133,4	171,4	190	6xM12	-	3xM8	6xM16	19	-	35	150	7,5	5,8
358213552000	8213-250/8	I	250	A8	220	139,719	136,1	171,4	-	190	6xM16	3xM8	-	-	23	11	37	149	7,5	6,5
358213570800	8213-315/6	II	315	A6	220	106,375	103,0	133,4	171,4	190	6xM12	-	3xM8	6xM16	18	-	37	165	20	7,0
358213571000	8213-315/8	I	315	A8	220	139,719	136,1	171,4	-	190	6xM16	3xM8	-	-	20	11	37	165	4	7,3
358213264400	8213-400/8	II	400	A8	300	139,719	136,1	171,4	235	250	6xM16	-	3xM10	6xM20	22,5	-	41	202	11	12,9
358213262900	8213-400/11	I	400	A11	300	196,869	192,8	235	-	260	6xM20	3xM10	-	-	34	12	44	198	11	17,2

*DIN 55026 Z - wersja tarczy zabierakowej • Z - вариант переходного фланца

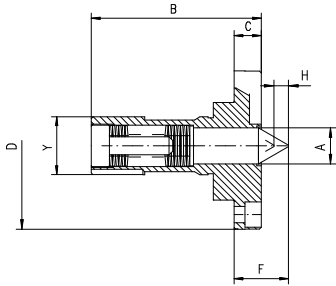


Nr produktu	Typ	Z	Wielkość	Stożek wrzeciona*	A	B	C	D	D1	E	F	G	H	N	N1	P	P1	P2	kg
Код продукта	Тип		Размер	Конец шпинделя*															кг
358213650500	8213-500-11	IV	500	A11	380	55	18	192,8	196,869	274	235	330,2	280	29	-	6xM24	-	6xM20	26,6
358213651800	8213-500-15	III	500	A15	380	46	-	281,4	285,775	246	330,2	-	-	29	15	6xM24	3xM12	-	24,4
358213660700	8213-630-11	IV	630	A11	520	60	23	192,8	196,869	234	235	463,6	280	29	-	6xM24	-	6xM20	63,2
358213661000	8213-630-15	IV	630	A15	520	55	-	281,4	285,775	234	330,2	463,6	380	32	-	6xM24	-	6xM24	54,0
358213601900	8213-800-11	IV	800	A11	520	60	23	192,8	196,869	287	235	463,6	280	29	-	6xM24	-	8xM20	59,6
358213600600	8213-800-15	IV	800	A15	520	45	23	281,4	285,775	287	330,2	463,6	380	32	-	6xM24	-	6xM24	43,5
358213602100	8213-800-20	III	800	A20	520	45	-	408	412,775	287	463,6	-	-	29	15	6xM24	3xM12	-	43,5

*DIN 55026 Z - wersja tarczy zabierakowej • Z - вариант переходного фланца

1
2
3
4
5
6

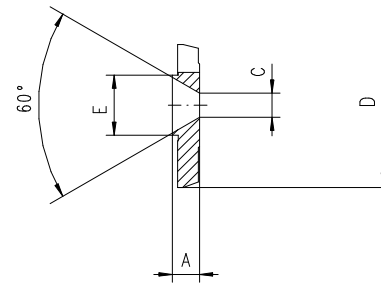
1
2
3
4
5
6



WKŁADKA Z KŁEM SPRĘŻYNOWYM
ВСТАВКА С ПОДПРУЖИНЕННЫМ ЦЕНТРОМ

Do typu - Для типа 2488

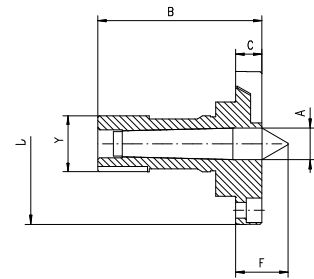
Nr produktu	Wielkość	A	B	C	D K6	F	H	Y h6
Код продукта	Размер							
● 398524801300	160	17	90	12	70	28	6	32
● 398524802600	200	20	94	15	92	30	9	32
● 398524803900	250	25	105	16	117	35	10	38
● 398524804100	315	29	120	16	134	37	13	48



ZDERZAK KŁA SPRĘŻYNOWEGO
ЗАГЛУШКА ДЛЯ ПОДПРУЖИНЕННОГО ЦЕНТРА

Do typu - Для типа 2488

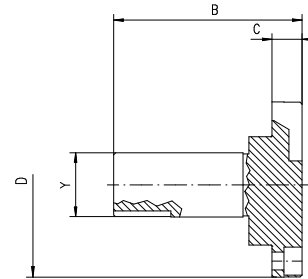
Nr produktu	Wielkość	A	C	D	E
Код продукта	Размер				
● 398524811500	160	10	8,8	60	18
● 398524812800	200	10	8,8	60	22
● 398524813000	250	13	14	70	28
● 398524814300	315	13	14	80	33



WKŁADKA Z KŁEM STAŁYM
ВСТАВКА С ФИКСИРОВАННЫМ ЦЕНТРОМ

Do typu - Для типа 2488

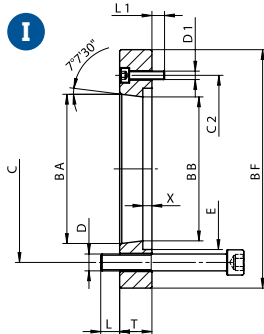
Nr produktu	Wielkość	A	B	C	D K6	F	Y h6
Код продукта	Размер						
● 398524821700	160	18	90	12	70	28	32
● 398524822000	200	18	94	15	92,2	30	32
● 398524823200	250	24	105	16	117	35	38
● 398524824500	315	31.6	120	16	134	37	48



WKŁADKA CENTRUJĄCA
ВСТАВКА ЦЕНТРИРОВАНИЯ

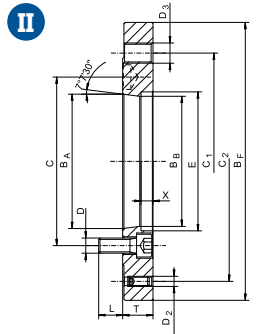
Do typu - Для типа 2488

Nr produktu	Wielkość	B	C	D k6	Y h6
Код продукта	Размер				
● 398524831900	160	90	12	70	32
● 398524832100	200	94	15	92	32
● 398524833400	250	105	16	117	38
● 398524834700	315	120	16	134	48



Do typu - Для типа
2105; 2105-K; 2605; 2605-K

TARCZA ZABIERAKOWA
ФЛАНЕЦ ПЕРЕХОДНОЙ

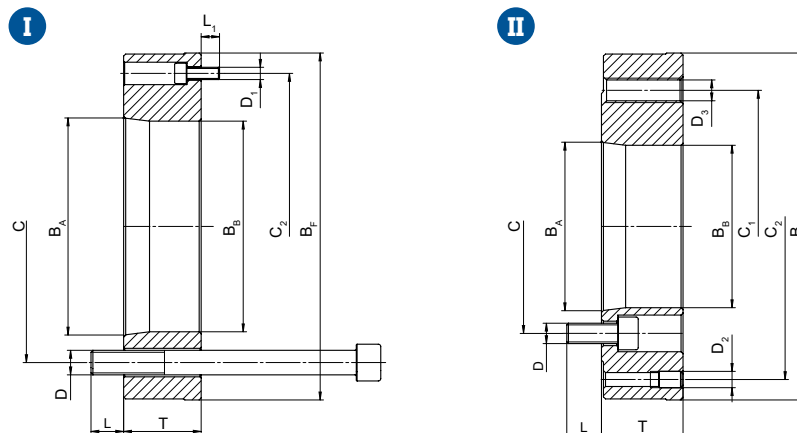


Nr produktu	Typ	Z	Wielkość		Stożek wrzeciona*	BF	BA	BB	C	C1	C2	D	D1	D2	D3	L	L1	T	E	X	kg
			Размер	Конец шпнделя*																	кг
● 358213085900	8213-160-5 2-4	I	160	A5	140	82,563	79,5	104,8	-	116	4xM10	3xM6	-	13,5	8	20	100	3,0	1,6		
● 358213537000	8213-200-6 2-4	I	200	A6	170	106,375	103	133,4	-	150	4xM12	3xM6	-	13,5	7	23	117	6,5	2,6		
● 358213555800	8213-250-8 2-4	I	250	A8	220	139,719	136	171,4	-	190	4xM16	3xM8	-	23,0	11	35	149	7,5	6,0		
● 358213238000	8213-315-8 2-4	I	315	A8	220	139,719	136	171,4	-	190	4xM16	3xM8	-	20,0	11	37	165	4,0	6,8		
● 358213656100	8213-400-8 2-4	II	400	A8	300	139,719	142	171,4	235,0	235	6xM16	-	3xM10	6xM20	21,5	-	41	202	11	16,52	
● 358213263100	8213-400-11 2-4	I	400	A11	300	196,869	192,8	235,0	-	260	4xM20	3xM10	-	34	13	44	198	11	16,29		
● 358213655900	8213-500-11 2-4	II	500	A11	380	196,869	192,8	235,0	330,2	330,2	6xM20	-	3xM16	8xM24	29	-	55	274	18	26,35	
● 358213265700	8213-500-15 2-4	I	500	A15	380	281,4	285,775	330,2	-	330,2	8xM24	3xM12	-	29	15	46	246	-	25,64		

*DIN 55026 Z - wersja tarczy zabierakowej • Z - вариант переходного фланца

**TARCZA ZABIERAKOWA
ФЛАНЕЦ ПЕРЕХОДНОЙ**

Do typu • Для типа
2305

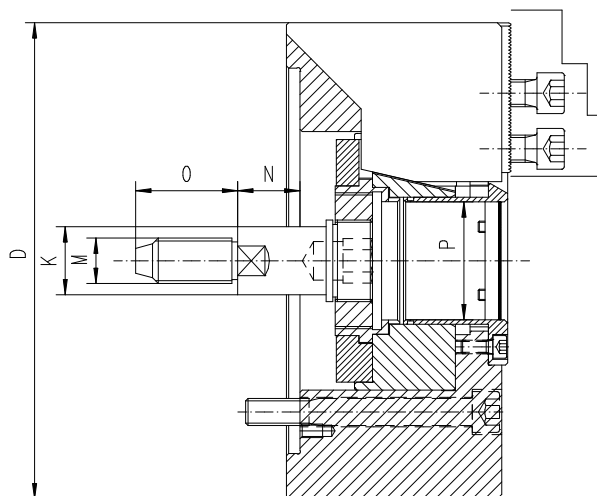


Nr produktu	Typ	Z	Wielkość	Stożek wrzeciona*	B F	B A	B B	C	C1	C2	D	D1	D2	D3	L	L 1	T	kg
Код продукта	Тип		Размер	Конец шпинделя*														кг
358213913900	8213-200-5A2	II	200	A5	170	82,563	79,6	104,8	133,4	150	6xM10	-	3xM8	6xM12	17	-	40	4,9
358213914100	8213-200-6A2	I	200	A6	170	106,375	103,2	133,4	-	150	6xM12	3xM6	-	-	16	9	38	4,5
358213923000	8213-250-6A2	II	250	A6	220	106,375	103,2	133,4	171,4	190	6xM12	-	3xM8	6xM16	19	-	45	9,4
358213932000	8213-315-6A2	II	315	A6	300	106,375	103,2	133,4	235	250	6xM12	-	3xM10	6xM20	17,5	-	50	21,9
358213933200	8213-315-8A2	II	315	A8	300	139,719	136,1	171,4	235	250	6xM16	-	3xM10	6xM20	21	-	46	18,9

*DIN 55026 Z - wersja tarczy zabierakowej • Z - вариант переходного фланца

**ZESPÓŁ WKŁADKI SPECJALNEJ
СПЕЦИАЛЬНАЯ ВСТАВКА**

Do typu • Для типа
2105; 2105-K; 2405; 2405-K; 2605; 2605-K



Nr produktu	Wielkość	D	P	K	M	N	O
Код продукта	Размер						
398520000000	135-34	135	34	20	M12	20,5	35
398520011500	160-45	169	45	24	M16	25,5	40
398520012800	200-52	210	52	30	M20	27,5	45
398520013000	250-75	254	75	36	M24	33	55
398520014300	315-91	315	91	36	M24	34	55
398520015600	400-120	400	120	36	M24	27	55

■ Zespół wkładki specjalnej do uchwytów z przelotem umożliwi przebicie go na uchwyt bez przelotu

■ W skład zespołu wchodzi:

- 1) Pokrywa do zamocowania na powierzchni czołowej uchwytu
- 2) Śruba specjalna do połączenia nakrętki ciągnącej uchwytu z ciągnym cylindra napędzającego

■ Wkładki oferowane są w różnych wymiarach dostosowanych do wielkości uchwytu z przelotem

■ Specialna wstawa dla patrona со сквозным отверстием позволит преобразовать патрон в вариант с закрытым отверстием

■ В комплект входят:

- 1) Крышка для установки на переднюю поверхность корпуса патрона
- 2) Специальный винт – шток, для соединения, при помощи резьбы патрона, с исполнительным гидро- или пневмоцилиндром

■ Большинство размеров соответствуют размерам патрона, но требуется частичная доработка

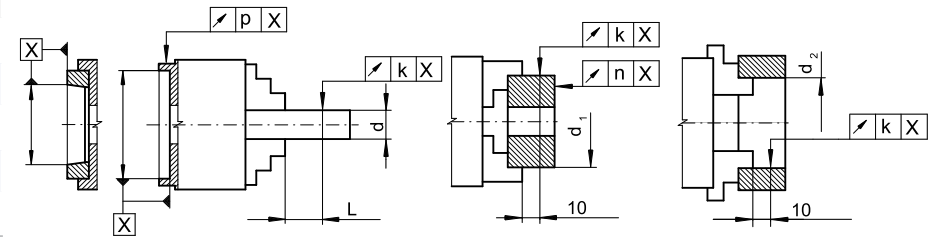
Do typu • Для типа 2405; 2405-K

Ø	d	d1	d2	L	k	n	p
135	18	32	40	100	75	40	0,02 0,02 0,01
160	20	32	50	125	100	40	0,025 0,02 0,01
200	32	50	80	200	125	40	0,025 0,02 0,01
250	32	50	80	200	162	60	0,03 0,03 0,01
315	50	80	125	250	162	80	0,04 0,03 0,01
400	75	100	125	250	252	80	0,05 0,04 0,01
500	-	125	160	275	300	120	0,06 0,05 0,01
630	-	200	400	520	400	120	0,08 0,05 0,01
800	-	250	520	-	600	120	0,15 0,06 0,01

Do typu • Для типа 2409

Ø	d	L	d1	d2	k	n	p
130	18	32	40	40	100	75	0,04 0,035 0,01
160	32	40	50	40	125	100	0,05 0,04 0,01
200	32	40	50	40	125	125	0,06 0,05 0,01
250	55	80	125	40	200	125	0,06 0,05 0,01
315	60	80	125	60	200	162	0,08 0,06 0,01

**DOKŁADNOŚĆ MOCOWANIA
ТОЧНОСТЬ ЗАЖИМА**



**ZAKRES MOCOWANIA
ДИАПАЗОН ЗАЖИМА**

Do typu • Для типа 2405; 2405-K

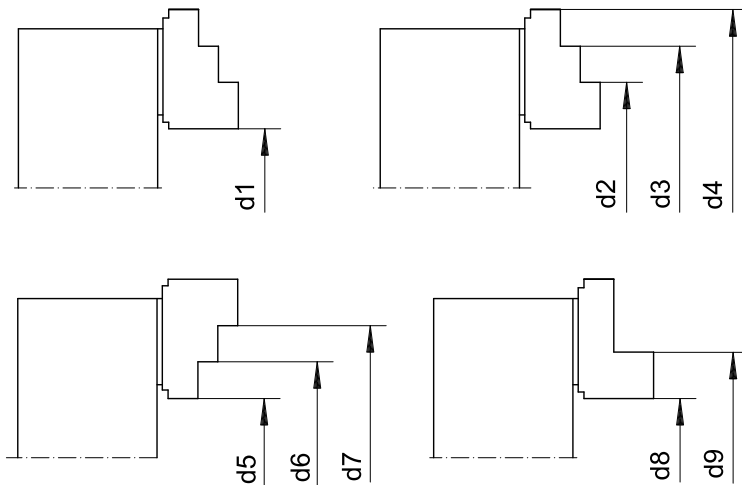
Ø	d1	d2	d3	d4	d5	d6	d7
135	10-72	52-112	83-144	118-180	14-73	50-109	82-141
160	15-95	66-144	104-184	145-226	20-97	62-139	102-179
200	14-118	77-179	125-229	175-279	25-118	89-168	153-218
250	18-134	100-214	162-277	226-342	25-140	89-204	153-268
315	38-197	118-274	177-334	246-403	38-197	107-266	167-326
400	46-234	157-343	240-429	328-517	46-234	134-322	220-408
500	84-338	193-447	278-533	366-621	100-338	187-426	273-512
630	174-475	281-582	-	448-749	183-475	-	351-643
800	255-550	414-657	-	582-826	308-550	-	476-719
1000	310-680	435-804	-	695-1064	264-624	-	624-884

Do typu • Для типа 2405 ZW

Ø	d1	d2	d3	d4	d5	d6	d7
160	18-68	88-130	126-179	174-180	25-68	73-116	120-164
200	30-104	90-171	145-220	196-221	36-104	85-153	134-202
250	26-116	116-204	177-268	242-270	30-117	94-181	158-245
315	60-177	148-264	211-327	276-329	59-177	123-241	187-305

Do typu • Для типа 2405-K ZW

Ø	d1	d2	d3	d4	d5	d6	d7
160	22-82	77-135	116-175	157-178	28-89	70-131	110-171
200	33-101	103-167	152-218	202-211	39-100	89-150	139-200
250	26-121	116-209	177-272	242-278	30-121	94-185	158-249
315	60-174	145-260	205-320	274-330	59-174	128-243	188-303



Do typu • Для типа 2500

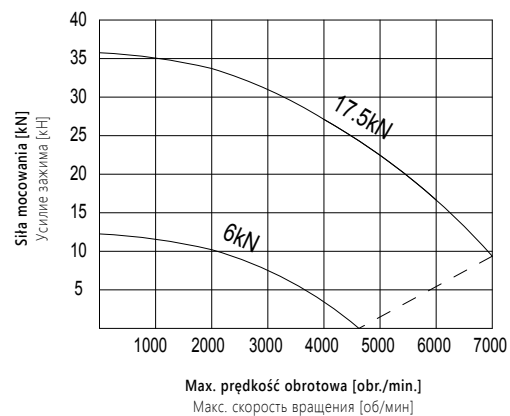
Ø	d1
400-140	20-140
500-230	65-280
630-325	138-335
1000-560	340-565

Do typu • Для типа 2502

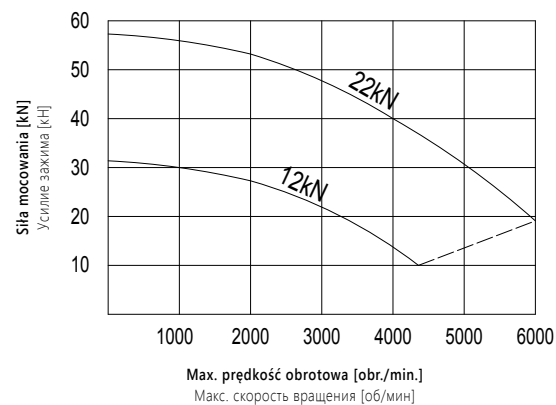
Ø	d1	d2	d3	d4	d5	d6	d7
160-38	7-74	67-130	115-180	163-180	18-67	66-115	114-160
200-52	20-104	83-178	130-216	180-216	22-104	70-153	119-202
250-65	24-130	106-208	168-266	232-266	26-130	89-194	153-258
250-68	24-130	106-208	168-266	232-266	26-130	89-194	153-258
315-105	64-184	142-262	206-326	270-326	64-184	128-252	192-316
400-140	90-300	200-404	286-480	373-480	90-280	178-368	264-454
500-230	176-402	286-510	370-596	460-600	176-402	264-490	350-576
630-330	272-500	407-625	-	605-724	272-500	-	472-704
800-365	326-674	434-780	-	600-862	326-674	-	494-842
800-410	330-600	453-768	-	691-866	435-600	-	675-840
1000-560	530-766	636-951	-	804-1026	530-845	-	698-1006

SPADEK SIŁY MOCOWANIA PODCZAS RUCHU OBROTOWEGO UCHWYTU 2405; 2405-K; 2405-A
УСИЛИЕ ЗАЖИМА В ЗАВИСИМОСТИ ОТ СКОРОСТИ ВРАЩЕНИЯ ПАТРОНА 2405; 2405-K; 2405-A

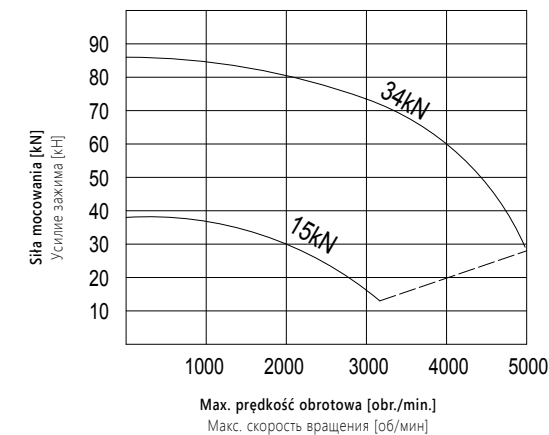
Wielkość uchwytu 135 mm
Размер патрона 135 мм



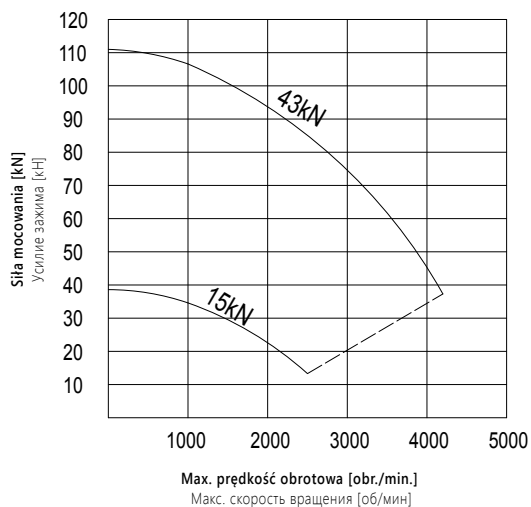
Wielkość uchwytu 160 mm
Размер патрона 160 мм



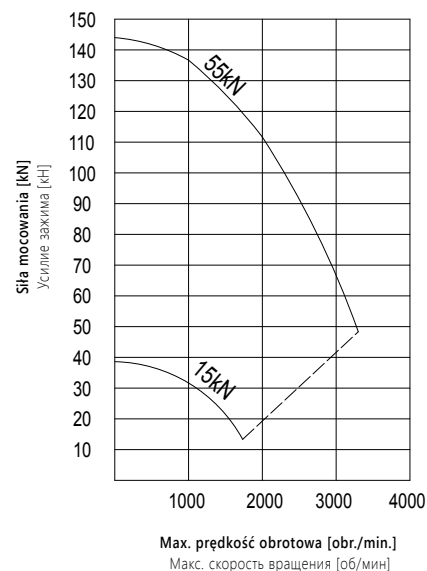
Wielkość uchwytu 200 mm
Размер патрона 200 мм



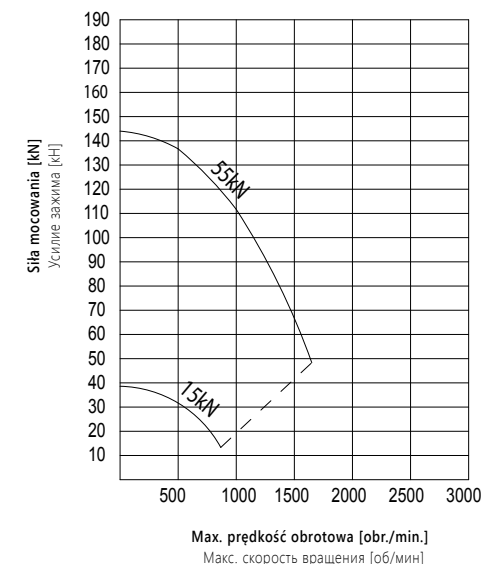
Wielkość uchwytu 250 mm
Размер патрона 250 мм



Wielkość uchwytu 315 mm
Размер патрона 315 мм



Wielkość uchwytu 400 mm
Размер патрона 400 мм



- 1
- 2
- 3
- 4
- 5
- 6