

ZMIANA WYMIARÓW PRODUKTU

Ciągadła w obudowie o średnicy $d1 \leq 4$ mm tylko w stanie nieszlifowanym.

Dła średnic $d1 > 4$ mm wymiary wg katalogu.

Zmiany dotyczą stron: **2, 3, 4, 5, 6, 7, 18, 21, 22**

Ciągadła w obudowie są dostarczone o max. zewnętrznej średnicy $d3$ – max. 250 mm z możliwością zastosowania oczka wg katalogu.

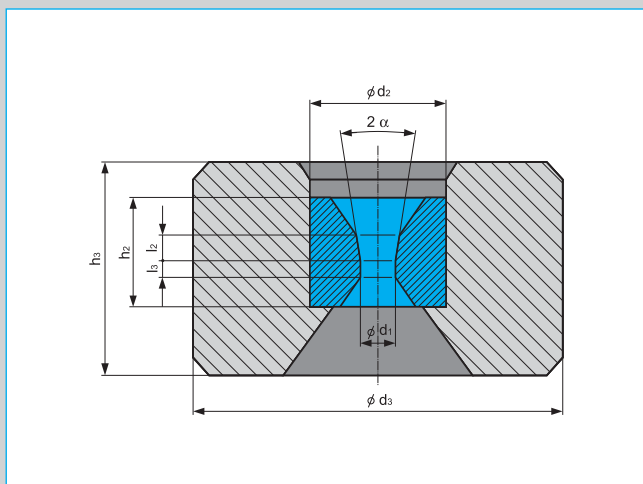
Zmiany dotyczą stron: **8, 14, 15, 19, 20, 23**

OBSAH

SK průvlaky k tažení ocelových drátů s pevností do 1100 MPa za sucha	2
SK průvlaky k tažení ocelových drátů s pevností do 1100 MPa za mokra	3
SK průvlaky k tažení drátů mědi a jejich slitin	4
SK průvlaky k tažení drátů hliníku a jeho slitin	5
SK průvlaky k tažení ocelových drátů s pevností nad 1100 MPa za sucha	6
SK průvlaky k tažení ocelových drátů s pevností nad 1100 MPa za mokra	7
SK matrice k tažení kruhových tyčí z oceli	8
SK matrice k tažení kruhových tyčí z mědi a slitin mědi	9
SK matrice k tažení kruhových tyčí z hliníku a slitin hliníku	10
SK matrice k tažení čtvercových tyčí z oceli	11
SK matrice k tažení čtvercových tyčí z mědi a slitin mědi	12
SK matrice k tažení čtvercových tyčí z hliníku a slitin hliníku	13
SK matrice k tažení šestihranných tyčí z oceli	14
SK matrice k tažení šestihranných tyčí z mědi a slitin mědi	15
SK matrice k tažení šestihranných tyčí z hliníku a slitin hliníku	16
SK matrice k tažení plochých tyčí	17
SK matrice k tažení kruhových trubek z oceli	18
SK matrice k tažení kruhových trubek z mědi a slitin mědi	22
SK matrice k tažení kruhových trubek z hliníku a slitin hliníku	24
SK tažné trny - válcové plovoucí	25
SK tažné trny - pájené	26
SK tažné trny dle požadavků zákazníků	27

SPIS TREŚCI

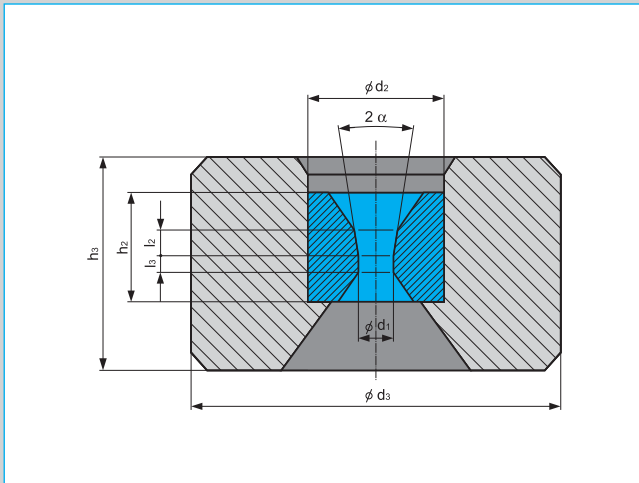
Ciągadła do drutów stalowych, wytrzymałość na rozciąganie do 1100 MPa, smarowanie na sucho	2
Ciągadła do drutów stalowych, wytrzymałość na rozciąganie do 1100 MPa, smarowanie na mokro	3
Ciągadła do drutów z miedzi (stopów miedzi)	4
Ciągadła do drutów z aluminium (stopów aluminium)	5
Ciągadła do drutów stalowych, wytrzymałość na rozciąganie ponad 1100 MPa, smarowanie na sucho	6
Ciągadła do drutów stalowych, wytrzymałość na rozciąganie ponad 1100 MPa, smarowanie na mokro	7
Ciągadła do prętów stalowych okrągłych	8
Ciągadła do prętów okrągłych z miedzi (stopów miedzi)	9
Ciągadła do prętów okrągłych z aluminium (stopów aluminium)	10
Ciągadła do prętów stalowych kwadratowych	11
Ciągadła do prętów kwadratowych z miedzi (stopów miedzi)	12
Ciągadła do prętów kwadratowych z aluminium (stopów aluminium)	13
Ciągadła do prętów stalowych sześciokątnych	14
Ciągadła do prętów sześciokątnych z miedzi (stopów miedzi)	15
Ciągadła do prętów sześciokątnych z aluminium (stopów aluminium)	16
Ciągadła do prętów płaskich	17
Ciągadła do rur stalowych okrągłych	18
Ciągadła do rur okrągłych z miedzi (stopów miedzi)	22
Ciągadła do rur okrągłych z aluminium (stopów aluminium)	24
Trzpienie ciągarskie - cylindryczne, korki pływające	25
Trzpienie ciągarskie - lutowane	26
Trzpienie ciągarskie wg dokumentacji odbiorcy	27



od	d_1	do	$2\alpha^\circ \pm 1^\circ$
od	d_1	do	$2\alpha^\circ \pm 1^\circ$
0,50	1,00		10
1,01	3,00		14
3,01	5,00		16
5,01	12,00		20

ROZMĚRY / ZAKRES WYMIAROWY [mm]

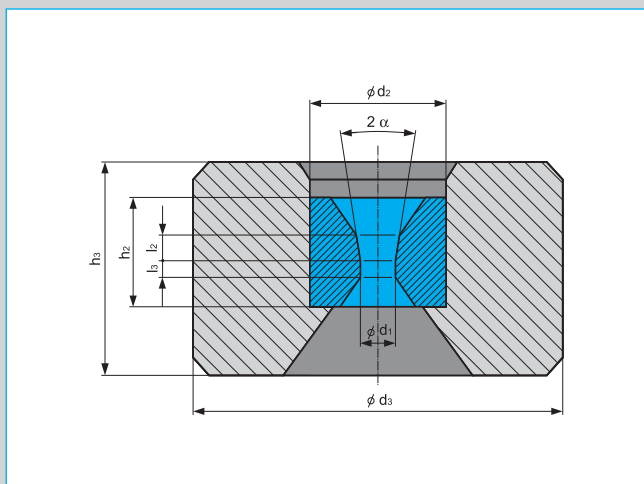
Číslo výkresu Nr rysunku	od	$\varnothing d_1$	do	$\varnothing d_2 \approx$	$h_2 \approx$	$l_2 \approx$	$l_3 \approx$	$\varnothing d_3 \pm 0,2$	$h_3 \pm 0,5$
1 500 .. 001	○	0,50	3,00	12	10	$4,0 \div 4,4$	$0,7 \div 1,6$	28	20
1 500 .. 002	○	0,50	5,00	16	13	5,5	$0,1 \div 1,8$	43	25
1 500 .. 003	○	1,60	6,50	20	17	7,0	$0,8 \div 2,0$	43	32
1 510 .. 001	○	3,50	12,00	30	24	10,0	$1,6 \div 3,0$	75	40



od	d_1	do	$2\alpha^\circ \pm 1^\circ$
od	d_1	do	$2\alpha^\circ \pm 1^\circ$
0,50		1,60	14
1,61		5,00	16
5,01		10,50	20

ROZMĚRY / ZAKRES WYMIAROWY [mm]

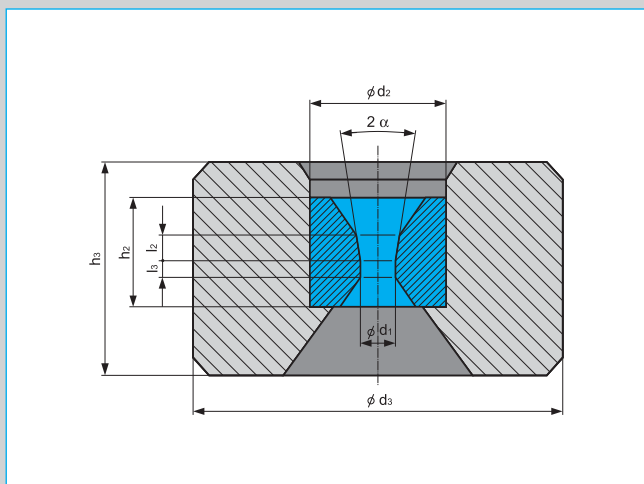
Číslo výkresu Nr rysunku	od	ϕd_1	do	$\phi d_2 \approx$	$h_2 \approx$	$l_2 \approx$	$l_3 \approx$	$\phi d_3 \pm 0,2$	$h_3 \pm 0,5$
1 500 .. 004	○	0,50	1,00	8	4	$0,7 \div 1,0$	$0,5 \div 0,9$	28	12
1 500 .. 005	○	0,50	2,00	10	8	2,0	$0,4 \div 1,4$	28	16
1 500 .. 006	○	0,50	4,00	14	12	$1,6 \div 2,9$	$0,5 \div 2,1$	43	22
1 500 .. 007	○	1,60	6,50	20	17	$1,8 \div 4,2$	$0,7 \div 2,0$	43	32
1 500 .. 008	○	2,50	10,50	25	20	$2,5 \div 7,2$	$1,3 \div 5,3$	53	35



od	d ₁	do	2α° ± 1°
od	d ₁	do	2α° ± 1°
0,50		1,00	16
1,01		5,00	20
5,01		10,50	22

ROZMĚRY / ZAKRES WYMIAROWY [mm]

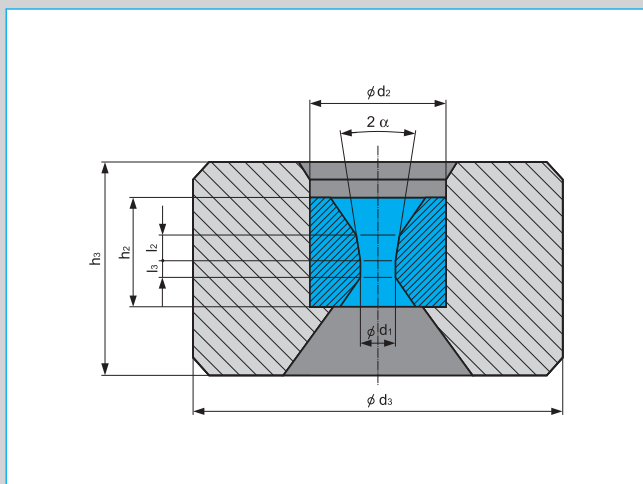
Číslo výkresu Nr rysunku	od od	ø d ₁ ø d ₁	do do	ød ₂ ≈	h ₂ ≈	l ₂ ≈	l ₃ ≈	ø d ₃ ± 0,2	h ₃ ± 0,5
1 500 .. 009	○	0,50	1,50	8	4	0,7 ÷ 1,2	0,4 ÷ 0,8	28	12
1 500 .. 010	○	0,50	2,50	10	8	1,7 ÷ 2,5	0,4 ÷ 1,3	28	16
1 500 .. 011	○	0,50	4,50	14	12	1,6 ÷ 3,6	0,3 ÷ 2,3	43	25
1 500 .. 012	○	1,60	8,00	20	17	2,0 ÷ 5,0	0,8 ÷ 4,0	43	32
1 500 .. 013	○	2,50	10,50	25	20	2,5 ÷ 7,2	1,3 ÷ 5,3	43	32



od	d ₁	do	2α° ± 1°
od	d ₁	do	2α° ± 1°
0,50	1,00		20
1,01	4,00		22
4,01	10,50		24

ROZMĚRY / ZAKRES WYMIAROWY [mm]

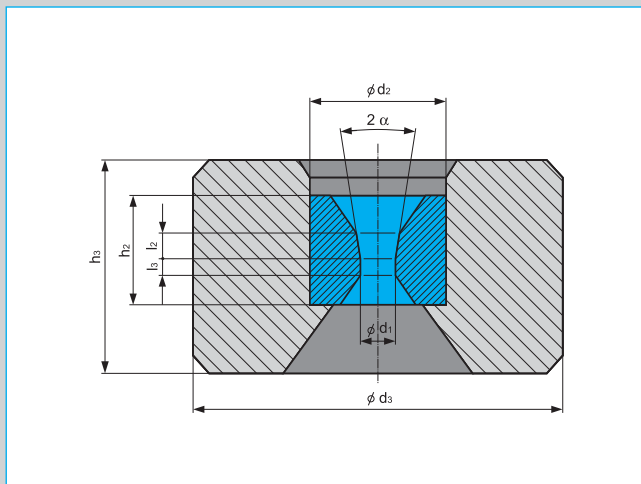
Číslo výkresu Nr rysunku	od	ø d ₁	do	ød ₂ ≈	h ₂ ≈	l ₂ ≈	l ₃ ≈	ø d ₃ ± 0,2	h ₃ ± 0,5
1 500 .. 016	○	0,50	4,50	14	12	1,6 ÷ 3,7	0,3 ÷ 2,1	43	25
1 500 .. 017	○	1,60	8,00	20	17	2,0 ÷ 5,0	0,8 ÷ 4,0	43	32
1 500 .. 018	○	2,50	10,50	25	20	2,1 ÷ 8,0	1,3 ÷ 4,0	43	32



od	d_1	do	$2\alpha^\circ \pm 1^\circ$
od	d_1	do	$2\alpha^\circ \pm 1^\circ$
0,50		4,00	8
4,01		5,00	10
5,01		10,00	12

ROZMĚRY / ZAKRES WYMIAROWY [mm]

Číslo výkresu Nr rysunku	od	$\varnothing d_1$	do	$\varnothing d_2 \approx$	$h_2 \approx$	$l_2 \approx$	$l_3 \approx$	$\varnothing d_3 \pm 0,2$	$h_3 \pm 0,5$
1 500 .. 019	○	0,50	2,00	12	10	5,0	0,3 ÷ 0,8	28	20
1 500 .. 020	○	0,50	3,00	16	13	5,5	0,2 ÷ 1,2	43	25
1 500 .. 021	○	1,60	5,00	20	17	6,5	0,6 ÷ 2,0	43	32
1 510 .. 003	○	3,50	10,00	30	24	9,0	1,4 ÷ 2,8	75	40

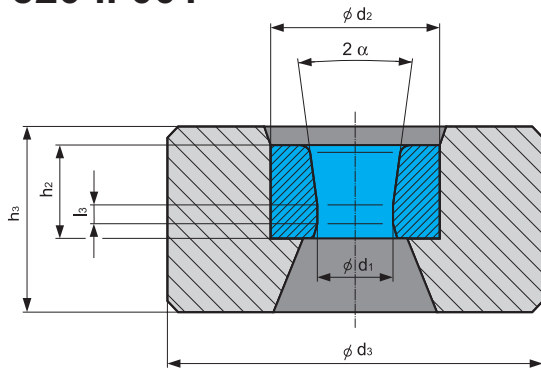


od	d ₁	do	2α° ± 1°
od	d ₁	do	2α° ± 1°
0,50		1,60	14
1,61		10,00	16

ROZMĚRY / ZAKRES WYMIAROWY [mm]

Číslo výkresu Nr rysunku	od	φ d ₁	do	φ d ₂ ≈	h ₂ ≈	l ₂ ≈	l ₃ ≈	φ d ₃ ± 0,2	h ₃ ± 0,5
1 500 .. 022	○	0,50	1,60	10	8	2,1 ÷ 2,5	0,3 ÷ 0,6	28	16
1 500 .. 023	○	0,50	3,00	14	12	2,0 ÷ 2,5	0,3 ÷ 1,0	43	22
1 500 .. 024	○	1,60	5,00	20	17	3,0 ÷ 4,0	0,6 ÷ 1,6	43	32
1 510 .. 004	○	3,50	10,00	30	24	4,0 ÷ 4,5	1,2 ÷ 3,0	75	40

1 520 .. 001



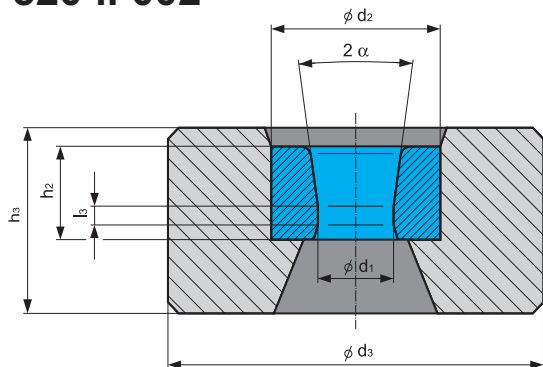
od	d_1	do	$2\alpha \pm 1^\circ$
od	d_1	do	$2\alpha \pm 1^\circ$

9,00	-	25,00	16
25,01	-	40,00	18
40,01	-	100,00	20

ROZMĚRY / ZAKRES WYMIAROWY [mm]

Číslo výkresu Nr rysunku		od od	d_1 d_1	do do	$\phi d_2 \approx$	$h_2 \approx$	$l_3 \approx$	ϕd_3	$h_3 \pm 0,5$
1 520 01 001	○	9,00		13,00	30	24	3	100 ± 0,2	45
1 520 02 001	○	12,00		16,00	35	24	3,5	100 ± 0,2	45
1 520 03 001	○	15,00		19,00	40	24	4	100 ± 0,2	45
1 520 04 001	○	18,00		22,00	45	25	4,5	100 ± 0,2	50
1 520 05 001	○	21,00		23,00	50	25	5	150 ± 0,4	50
1 520 06 001	○	23,01		25,00	50	25	5	150 ± 0,4	50
1 520 07 001	○	24,00		26,00	55	27	5	150 ± 0,4	55
1 520 08 001	○	26,01		28,00	55	27	5	150 ± 0,4	55
1 520 09 001	○	27,00		29,00	60	27	5	150 ± 0,4	55
1 520 10 001	○	29,01		31,00	60	27	5	150 ± 0,4	55
1 520 11 001	○	29,00		31,50	65	27	5	150 ± 0,4	55
1 520 12 001	○	31,51		34,00	65	27	5	150 ± 0,4	55
1 520 13 001	○	32,00		34,50	70	30	6	150 ± 0,4	60
1 520 14 001	○	34,51		37,00	70	30	6	150 ± 0,4	60
1 520 15 001	○	35,00		38,00	75	30	6	150 ± 0,4	60
1 520 16 001	○	38,01		41,00	75	30	6	150 ± 0,4	60
1 520 17 001	○	39,00		42,00	80	30	6	200 ± 0,4	60
1 520 18 001	○	42,01		45,00	80	30	6	200 ± 0,4	60
1 520 19 001	○	43,00		46,00	85	33	6	200 ± 0,4	65
1 520 20 001	○	46,01		49,00	85	33	6	200 ± 0,4	65
1 520 21 001	○	47,00		50,00	90	33	6	200 ± 0,4	65
1 520 22 001	○	50,01		53,00	90	33	6	200 ± 0,4	65
1 520 23 001	○	51,00		56,40	100	35	6	200 ± 0,4	65
1 520 24 001	○	56,41		61,00	100	35	6	200 ± 0,4	65
1 520 25 001	○	59,00		63,00	110	38	7	250 ± 0,4	70
1 520 26 001	○	63,01		67,00	110	38	7	250 ± 0,4	70
1 520 27 001	○	65,00		69,50	120	38	7	250 ± 0,4	70
1 520 28 001	○	69,51		74,00	120	38	7	250 ± 0,4	70
1 520 29 001	○	72,00		76,50	130	40	7	300 ± 0,4	75
1 520 30 001	○	76,51		81,00	130	40	7	300 ± 0,4	75
1 520 31 001	○	79,00		83,50	140	40	8	300 ± 0,4	75
1 520 32 001	○	83,51		88,00	140	40	8	300 ± 0,4	75
1 520 33 001	○	86,00		90,50	150	40	8	300 ± 0,4	75
1 520 34 001	○	90,51		95,00	150	40	8	300 ± 0,4	75
1 520 35 001	○	90,00		95,00	160	40	8	300 ± 0,4	75
1 520 36 001	○	95,01		100,00	160	40	8	300 ± 0,4	75

1 520 .. 002

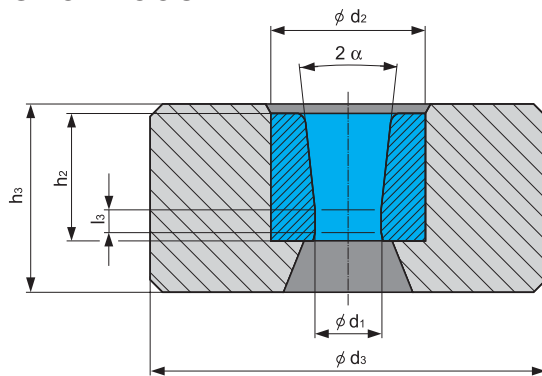


od	d_1	do	$2\alpha^\circ \pm 1^\circ$ měď, bronz	$2\alpha^\circ \pm 1^\circ$ mosaz
od	d_1	do	miedz, brąz	mosiądz
9,00	-	68,00	18	16

ROZMĚRY / ZAKRES WYMIAROWY [mm]

Číslo výkresu Nr rysunku	od	d_1	do	$\phi d_2 \approx$	$h_2 \approx$	$l_3 \approx$	$\phi d_3 \pm 0,2$	$h_3 \pm 0,5$
1 520 01 002	9,00	12,00	25	20	4	75	40	
1 520 02 002	11,00	14,00	30	24	4	100	45	
1 520 03 002	13,00	18,00	35	24	4	100	45	
1 520 04 002	17,00	21,00	40	24	5	100	45	
1 520 05 002	20,00	25,00	45	25	5	100	50	
1 520 06 002	24,00	26,00	50	25	6	150	50	
1 520 07 002	26,01	28,00	50	25	6	150	50	
1 520 08 002	27,00	29,50	55	27	6	150	55	
1 520 09 002	29,51	32,00	55	27	6	150	55	
1 520 10 002	30,00	33,00	60	27	7	150	55	
1 520 11 002	33,01	36,00	60	27	7	150	55	
1 520 12 002	34,00	37,00	65	27	7	150	55	
1 520 13 002	37,01	40,00	65	27	7	150	55	
1 520 14 002	38,00	41,00	70	30	7	150	60	
1 520 15 002	41,01	44,00	70	30	7	150	60	
1 520 16 002	42,00	45,00	75	30	7	150	60	
1 520 17 002	45,01	48,00	75	30	7	150	60	
1 520 18 002	46,00	49,00	80	30	7	200	60	
1 520 19 002	49,01	52,00	80	30	7	200	60	
1 520 20 002	50,00	53,00	85	33	7	200	65	
1 520 21 002	53,01	56,00	85	33	7	200	65	
1 520 22 002	54,00	57,00	90	33	7	200	65	
1 520 23 002	57,01	60,00	90	33	7	200	65	
1 520 24 002	58,00	61,00	95	33	7	200	65	
1 520 25 002	61,01	64,00	95	33	7	200	65	
1 520 26 002	62,00	65,00	100	35	8	200	65	
1 520 27 002	65,01	68,00	100	35	8	200	65	

1 520 .. 003

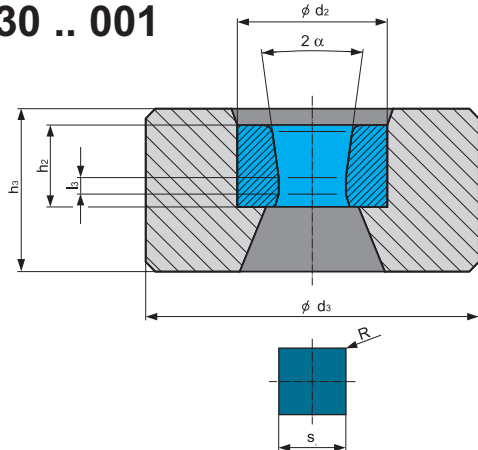


od	d ₁	do	2α° ± 1°
od	d ₁	do	2α° ± 1°
10,00	-	63,00	12

ROZMĚRY / ZAKRES WYMIAROWY [mm]

Číslo výkresu Nr rysunku	od	d ₁	do	Ød ₂ ≈	h ₂ ≈	l ₃ ≈	Ød ₃	h ₃ ± 0,5					
1 520 01 003	○ 10,00	13,00	30	30	6	100 ± 0,2	48
1 520 02 003	○ 12,00	16,00	35	30	6	100 ± 0,2	48
1 520 03 003	○ 15,00	19,00	40	30	6	100 ± 0,2	48
1 520 04 003	○ 18,00	21,00	50	30	8	130 ± 0,4	48
1 520 05 003	○ 21,01	24,00	50	30	8	130 ± 0,4	48
1 520 06 003	○ 23,00	27,50	60	40	10	130 ± 0,4	58
1 520 07 003	○ 27,51	32,00	60	40	10	130 ± 0,4	58
1 520 08 003	○ 30,00	35,00	70	45	12	170 ± 0,4	63
1 520 09 003	○ 35,01	40,00	70	45	12	170 ± 0,4	63
1 520 10 003	○ 38,00	42,80	80	45	12	170 ± 0,4	63
1 520 11 003	○ 42,81	47,00	80	45	12	170 ± 0,4	63
1 520 12 003	○ 45,00	49,80	90	45	12	195 ± 0,4	63
1 520 13 003	○ 49,81	55,00	90	45	12	195 ± 0,4	63
1 520 14 003	○ 53,00	57,80	100	50	12	195 ± 0,4	63
1 520 15 003	○ 57,81	63,00	100	50	12	195 ± 0,4	63

1 530 .. 001

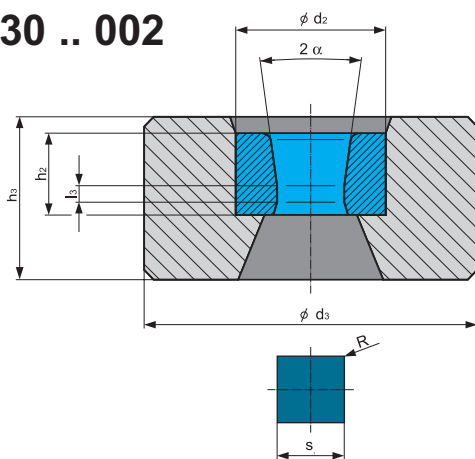


od	s_1	do	$2\alpha^\circ \pm 1^\circ$
od	s_1	do	$2\alpha^\circ \pm 1^\circ$
3,00	-	14,00	18
14,01	-	50,00	20

ROZMĚRY / ZAKRES WYMIAROWY [mm]

Číslo výkresu Nr rysunku	od	s_1	do	$\phi d_2 \approx$	$h_2 \approx$	$l_3 \approx$	ϕd_3	$h_3 \pm 0,5$
1 530 01 001	○	3,00	5,00	16	13	2	43 ± 0,2	25
1 530 02 001	○	4,00	6,00	20	17	2	43 ± 0,2	32
1 530 03 001	○	5,00	7,00	25	20	3	75 ± 0,2	40
1 530 04 001	○	6,00	9,00	30	24	3	100 ± 0,2	45
1 530 05 001	○	8,00	11,00	35	24	4	100 ± 0,2	45
1 530 06 001	○	10,00	13,00	40	24	4	100 ± 0,2	45
1 530 07 001	○	12,00	15,00	45	25	4	100 ± 0,2	50
1 530 08 001	○	14,00	16,00	50	25	4	150 ± 0,4	50
1 530 09 001	○	16,01	18,00	50	25	4	150 ± 0,4	50
1 530 10 001	○	17,00	18,50	55	27	5	150 ± 0,4	55
1 530 11 001	○	18,51	20,00	55	27	5	150 ± 0,4	55
1 530 12 001	○	19,00	20,50	60	27	5	150 ± 0,4	55
1 530 13 001	○	20,51	22,00	60	27	5	150 ± 0,4	55
1 530 14 001	○	21,00	22,50	65	27	5	150 ± 0,4	55
1 530 15 001	○	22,51	24,00	65	27	5	150 ± 0,4	55
1 530 16 001	○	23,00	25,00	70	30	5	150 ± 0,4	60
1 530 17 001	○	25,01	27,00	70	30	5	150 ± 0,4	60
1 530 18 001	○	26,00	27,50	75	30	5	150 ± 0,4	60
1 530 19 001	○	27,51	29,00	75	30	5	150 ± 0,4	60
1 530 20 001	○	28,00	29,50	80	30	5	200 ± 0,4	60
1 530 21 001	○	29,51	31,00	80	30	5	200 ± 0,4	60
1 530 22 001	○	30,00	31,80	85	33	6	200 ± 0,4	65
1 530 23 001	○	31,81	33,00	85	33	6	200 ± 0,4	65
1 530 24 001	○	32,00	33,80	90	33	6	200 ± 0,4	65
1 530 25 001	○	33,81	35,00	90	33	6	200 ± 0,4	65
1 530 26 001	○	34,00	37,00	100	35	6	200 ± 0,4	65
1 530 27 001	○	37,01	40,00	100	35	6	200 ± 0,4	65
1 530 28 001	○	38,00	41,50	110	38	7	250 ± 0,4	70
1 530 29 001	○	41,51	45,00	110	38	7	250 ± 0,4	70
1 530 30 001	○	43,00	46,50	120	38	8	250 ± 0,4	70
1 530 31 001	○	46,51	50,00	120	38	8	250 ± 0,4	70

1 530 .. 002

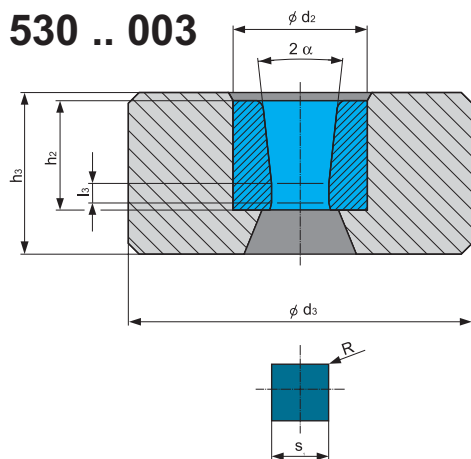


od	s_1	do	$2\alpha \pm 1^\circ$	$2\alpha \pm 1^\circ$
od	s_1	do	měď, bronz	mosaz
			miedz, rąz	mosiądz
2,00	-	50,00	18	16

ROZMĚRY / ZAKRES WYMIAROWY [mm]

Číslo výkresu Nr rysunku	od	s_1	do	$\phi d_2 \approx$	$h_2 \approx$	$l_3 \approx$	ϕd_3	$h_3 \pm 0,5$
1 530 01 002	2,00		5,00	16	13	3	43 ± 0,2	25
1 530 02 002	4,00		7,00	20	17	4	43 ± 0,2	32
1 530 03 002	6,00		8,00	25	20	4	75 ± 0,2	40
1 530 04 002	7,00		10,00	30	24	4	100 ± 0,2	45
1 530 05 002	9,00		12,00	35	24	4	100 ± 0,2	45
1 530 06 002	11,00		14,00	40	24	5	100 ± 0,2	45
1 530 07 002	13,00		17,00	45	25	5	100 ± 0,2	50
1 530 08 002	16,00		17,50	50	25	5	150 ± 0,2	50
1 530 09 002	17,51		19,00	50	25	5	150 ± 0,2	50
1 530 10 002	18,00		20,00	55	27	6	150 ± 0,4	55
1 530 11 002	20,01		22,00	55	27	6	150 ± 0,4	55
1 530 12 002	21,00		23,00	60	27	7	150 ± 0,4	55
1 530 13 002	23,01		25,00	60	27	7	150 ± 0,4	55
1 530 14 002	24,00		26,00	65	27	7	150 ± 0,4	55
1 530 15 002	26,01		28,00	65	27	7	150 ± 0,4	55
1 530 16 002	27,00		29,00	70	30	7	150 ± 0,4	60
1 530 17 002	29,01		31,00	70	30	7	150 ± 0,4	60
1 530 18 002	30,00		31,50	75	30	7	150 ± 0,4	60
1 530 19 002	31,51		33,00	75	30	7	150 ± 0,4	60
1 530 20 002	32,00		34,00	80	30	7	200 ± 0,4	60
1 530 21 002	34,01		36,00	80	30	7	200 ± 0,4	60
1 530 22 002	34,00		35,80	85	33	7	200 ± 0,4	65
1 530 23 002	35,81		38,00	85	33	7	200 ± 0,4	65
1 530 24 002	36,00		38,80	90	33	7	200 ± 0,4	65
1 530 25 002	38,81		41,00	90	33	7	200 ± 0,4	65
1 530 26 002	39,00		42,00	100	35	7	200 ± 0,4	65
1 530 27 002	42,01		45,00	100	35	7	200 ± 0,4	65
1 530 28 002	43,00		46,60	110	38	7	250 ± 0,4	70
1 530 29 002	46,61		50,00	110	38	7	250 ± 0,4	70

1 530 .. 003

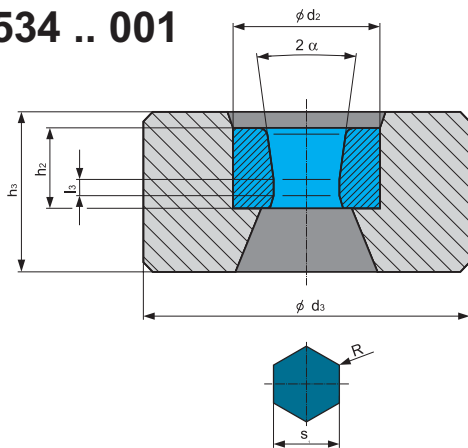


od	s ₁	do	2α° ± 1°
od	s ₁	do	2α° ± 1°
5,00	-	65,00	12

ROZMĚRY / ZAKRES WYMIAROWY [mm]

Číslo výkresu Nr rysunku	od	s ₁	do	Ød ₂ ≈	h ₂ ≈	l ₃ ≈	Ød ₃	h ₃ ± 0,5
1 530 01 003	5,00		9,00	30	30	6	100 ± 0,2	48
1 530 02 003	8,00		11,00	35	30	6	100 ± 0,2	48
1 530 03 003	10,00		13,00	40	30	6	100 ± 0,2	48
1 530 04 003	12,00		14,50	50	30	8	130 ± 0,4	48
1 530 05 003	14,51		17,00	50	30	8	130 ± 0,4	48
1 530 06 003	16,00		19,50	60	40	10	130 ± 0,4	58
1 530 07 003	19,51		23,00	60	40	10	130 ± 0,4	58
1 530 08 003	21,00		24,50	70	45	12	170 ± 0,4	63
1 530 09 003	24,51		28,00	70	45	12	170 ± 0,4	63
1 530 10 003	26,00		29,50	80	45	12	170 ± 0,4	63
1 530 11 003	29,51		33,00	80	45	12	170 ± 0,4	63
1 530 12 003	31,00		35,20	90	45	12	195 ± 0,4	63
1 530 13 003	35,21		39,00	90	45	12	195 ± 0,4	63
1 530 14 003	37,00		41,20	100	50	12	195 ± 0,4	63
1 530 15 003	41,21		45,00	100	50	12	195 ± 0,4	63
1 530 16 003	43,00		46,50	110	50	12	220 ± 0,4	63
1 530 17 003	46,51		50,00	110	50	12	220 ± 0,4	63
1 530 18 003	48,00		51,50	120	50	12	220 ± 0,4	63
1 530 19 003	51,51		55,00	120	50	12	220 ± 0,4	63
1 530 20 003	53,00		56,50	130	50	12	260 ± 0,4	65
1 530 21 003	56,51		60,00	130	50	12	260 ± 0,4	65
1 530 22 003	58,00		61,50	140	50	12	260 ± 0,4	65
1 530 23 003	61,51		65,00	140	50	12	260 ± 0,4	65

1 534 .. 001

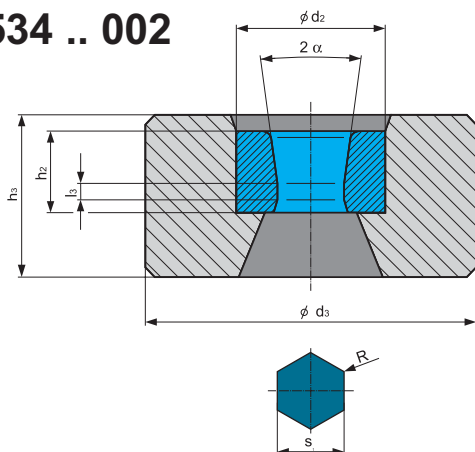


od	s ₁	do	2α° ± 1°
3,00	-	12,00	18
12,01	-	46,00	20
46,01	-	60,00	24

ROZMĚRY / ZAKRES WYMIAROWY [mm]

Číslo výkresu Nr rysunku	od od	s ₁ s ₁	do do	$\phi d_2 \approx$	$h_2 \approx$	$l_3 \approx$	ϕd_3	$h_3 \pm 0,5$
1 534 01 001	3,00		5,00	16	13	2	43 ± 0,2	25
1 534 02 001	4,00		7,00	20	17	2	43 ± 0,2	32
1 534 03 001	6,00		9,00	25	20	3	75 ± 0,2	40
1 534 04 001	8,00		11,00	30	24	3	100 ± 0,2	45
1 534 05 001	10,00		13,00	35	24	3	100 ± 0,2	45
1 534 06 001	12,00		16,00	40	24	4	100 ± 0,2	45
1 534 07 001	15,00		19,00	45	25	4	100 ± 0,2	50
1 534 08 001	18,00		19,50	50	25	5	150 ± 0,4	50
1 534 09 001	19,51		21,00	50	25	5	150 ± 0,4	50
1 534 10 001	20,00		22,00	55	27	5	150 ± 0,4	55
1 534 11 001	22,01		24,00	55	27	5	150 ± 0,4	55
1 534 12 001	23,00		25,00	60	27	5	150 ± 0,4	55
1 534 13 001	25,01		27,00	60	27	5	150 ± 0,4	55
1 534 14 001	26,00		27,50	65	27	5	150 ± 0,4	55
1 534 15 001	27,51		29,00	65	27	5	150 ± 0,4	60
1 534 16 001	28,00		30,00	70	30	6	150 ± 0,4	60
1 534 17 001	30,01		32,00	70	30	6	150 ± 0,4	60
1 534 18 001	31,00		33,00	75	30	6	150 ± 0,4	60
1 534 19 001	33,01		35,00	75	30	6	150 ± 0,4	60
1 534 20 001	34,00		35,50	80	30	6	200 ± 0,4	60
1 534 21 001	35,51		37,00	80	30	6	200 ± 0,4	60
1 534 22 001	36,00		38,00	85	33	6	200 ± 0,4	65
1 534 23 001	38,01		40,00	85	33	6	200 ± 0,4	65
1 534 24 001	39,00		41,00	90	33	6	200 ± 0,4	65
1 534 25 001	41,01		43,00	90	33	6	200 ± 0,4	65
1 534 26 001	42,00		44,00	100	35	6	200 ± 0,4	65
1 534 27 001	44,01		46,00	100	35	6	200 ± 0,4	65
1 534 28 001	44,00		47,00	110	38	7	250 ± 0,4	70
1 534 29 001	47,01		50,00	110	38	7	250 ± 0,4	70
1 534 30 001	48,00		51,50	120	38	7	250 ± 0,4	70
1 534 31 001	51,51		55,00	120	38	7	250 ± 0,4	70
1 534 32 001	53,00		56,50	130	40	7	300 ± 0,4	75
1 534 33 001	56,51		60,00	130	40	7	300 ± 0,4	75

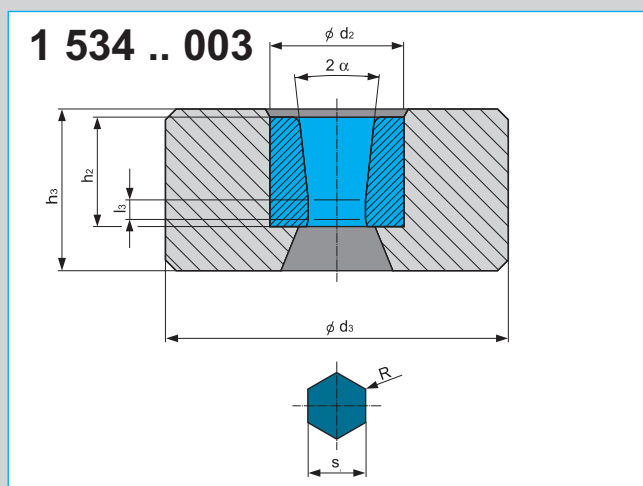
1 534 .. 002



od	s_1	do	$2\alpha \pm 1^\circ$ měď, bronz	$2\alpha \pm 1^\circ$ mosaz
od	s_1	do	miedz, brąz	mosiądz
3,00	-	80,00	18	16

ROZMĚRY / ZAKRES WYMIAROWY [mm]

Číslo výkresu Nr rysunku		od	s_1	do	$\phi d_2 \approx$	$h_2 \approx$	$l_3 \approx$	ϕd_3	$h_3 \pm 0,5$
		od	s_1	do					
1 534 01 002	○	3,00		5,00	16	13	3	43 ± 0,2	25
1 534 02 002	○	4,00		7,00	20	17	4	43 ± 0,2	32
1 534 03 002	○	6,00		10,00	25	20	4	75 ± 0,2	40
1 534 04 002	○	9,00		12,00	30	24	4	100 ± 0,2	45
1 534 05 002	○	11,00		15,00	35	24	4	100 ± 0,2	45
1 534 06 002	○	14,00		18,00	40	24	5	100 ± 0,2	45
1 534 07 002	○	17,00		21,00	45	25	5	100 ± 0,2	50
1 534 08 002	○	20,00		22,00	50	25	6	150 ± 0,4	50
1 534 09 002	○	22,01		24,00	50	25	6	150 ± 0,4	50
1 534 10 002	○	23,00		25,00	55	27	6	150 ± 0,4	55
1 534 11 002	○	25,01		27,00	55	27	6	150 ± 0,4	55
1 534 12 002	○	26,00		28,50	60	27	7	150 ± 0,4	55
1 534 13 002	○	28,51		31,00	60	27	7	150 ± 0,4	55
1 534 14 002	○	29,00		31,50	65	27	7	150 ± 0,4	55
1 534 15 002	○	31,51		34,00	65	27	7	150 ± 0,4	55
1 534 16 002	○	32,00		35,00	70	30	7	150 ± 0,4	60
1 534 17 002	○	35,01		38,00	70	30	7	150 ± 0,4	60
1 534 18 002	○	36,00		38,50	75	30	7	150 ± 0,4	60
1 534 19 002	○	38,51		41,00	75	30	7	150 ± 0,4	60
1 534 20 002	○	39,00		41,00	80	30	7	200 ± 0,4	60
1 534 21 002	○	41,01		43,00	80	30	7	200 ± 0,4	60
1 534 22 002	○	41,00		42,80	85	33	7	200 ± 0,4	65
1 534 23 002	○	42,81		45,00	85	33	7	200 ± 0,4	65
1 534 24 002	○	43,00		45,40	90	33	7	200 ± 0,4	65
1 534 25 002	○	45,41		48,00	90	33	7	200 ± 0,4	65
1 534 26 002	○	46,00		49,60	100	35	7	200 ± 0,4	65
1 534 27 002	○	49,61		53,00	100	35	7	200 ± 0,4	65
1 534 28 002	○	51,00		55,50	110	38	7	250 ± 0,4	70
1 534 29 002	○	55,51		60,00	110	38	7	250 ± 0,4	70
1 534 30 002	○	58,00		61,50	120	38	7	250 ± 0,4	70
1 534 31 002	○	61,51		65,00	120	38	7	250 ± 0,4	70
1 534 32 002	○	63,00		66,50	130	40	7	300 ± 0,4	75
1 534 33 002	○	66,51		70,00	130	38	7	300 ± 0,4	75
1 534 34 002	○	68,00		74,00	140	38	7	300 ± 0,4	75
1 534 35 002	○	74,01		80,00	140	38	7	300 ± 0,4	75



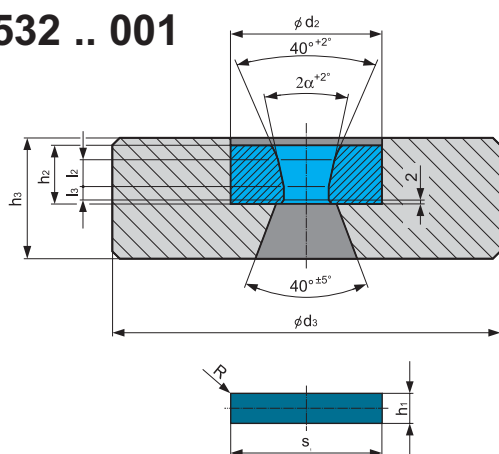
od	s_1	do	$2\alpha^\circ \pm 1^\circ$
od	s_1	do	$2\alpha^\circ \pm 1^\circ$
4,00	-	63,00	12

ROZMĚRY / ZAKRES WYMIAROWY [mm]

Číslo výkresu Nr rysunku	od od	s_1 s_1	do do	$\phi d_2 \approx$	$h_2 \approx$	$l_3 \approx$	ϕd_3	$h_3 \pm 0,5$
1 534 01 003	○	4,00	11,00	30	30	6	100 ± 0,2	48
1 534 02 003	○	10,00	14,00	35	30	6	100 ± 0,2	48
1 534 03 003	○	13,00	16,00	40	30	6	100 ± 0,2	48
1 534 04 003	○	15,00	17,50	50	30	8	130 ± 0,4	48
1 534 05 003	○	17,51	20,00	50	30	8	130 ± 0,4	48
1 534 06 003	○	19,00	23,00	60	40	10	130 ± 0,4	58
1 534 07 003	○	23,01	27,00	60	40	10	130 ± 0,4	58
1 534 08 003	○	26,00	30,00	70	45	12	170 ± 0,4	63
1 534 09 003	○	30,01	34,00	70	45	12	170 ± 0,4	63
1 534 10 003	○	32,00	36,00	80	45	12	170 ± 0,4	63
1 534 11 003	○	36,01	40,00	80	45	12	170 ± 0,4	63
1 534 12 003	○	38,00	42,80	90	45	12	195 ± 0,4	63
1 534 13 003	○	42,81	47,00	90	45	12	195 ± 0,4	63
1 534 14 003	○	45,00	49,80	100	50	12	195 ± 0,4	63
1 534 15 003	○	49,81	54,00	100	50	12	195 ± 0,4	63
1 534 16 003	○	52,00	56,50	110	50	12	220 ± 0,4	63
1 534 17 003	○	56,51	63,00	110	50	12	220 ± 0,4	63

SK MATRICE K TAŽENÍ PLOCHÝCH TYČÍ
CIĄGADŁA DO PRĘTÓW PŁASKICH

1 532 .. 001



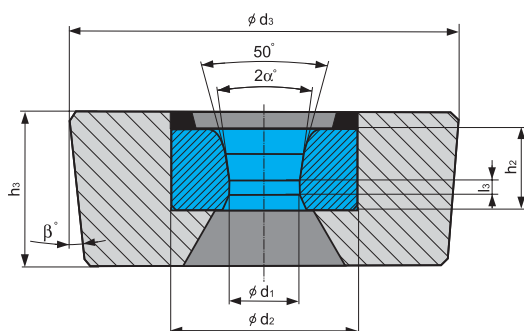
$2\alpha^{\circ} \pm 1^{\circ}$	$2\alpha^{\circ} \pm 1^{\circ}$	$2\alpha^{\circ} \pm 1^{\circ}$	$2\alpha^{\circ} \pm 1^{\circ}$
mosaz mosiądz	měď, bronz miedz, brąz	hliník Aluminium	ocel stal
16	18	22	26

R - dle požadavku odběratele
R - wg zamówienia odbiorcy

ROZMĚRY / ZAKRES WYMIAROWY [mm]

Číslo výkresu Nr rysunku	od od	s_1 s_1	do do	h_{1min}	$\phi d_2 \approx$	$h_2 \approx$	$l_2 \approx$	$l_3 \approx$	ϕd_3	$h_3 \pm 0,5$
1 532 01 001	○		2,00	0,8	15	10	2	3	43	20
1 532 02 001	○	2,01	4,00	0,8	20	14	3	5	43	25
1 532 03 001	○	4,01	7,00	1,0	25	15	4	6	60	30
1 532 04 001	○	7,01	9,00	1,0	30	15	4	6	100	35
1 532 05 001	○	9,01	10,00	1,0	35	17	4	7	100	35
1 532 06 001	○	10,01	11,00	1,0	35	17	4	7	100	35
1 532 07 001	○	11,01	12,00	1,0	40	18	4	8	100	35
1 532 08 001	○	12,01	14,00	1,0	50	20	6	8	130	40
1 532 09 001	○	14,01	18,00	1,0	50	20	6	8	130	40
1 532 10 001	○	18,01	22,00	1,0	60	24	6	10	130	45
1 532 11 001	○	22,01	28,00	1,0	70	25	7	10	170	50
1 532 12 001	○	28,01	32,00	1,0	80	26	7	11	170	50
1 532 13 001	○	32,01	40,00	1,3	90	28	7	12	220	60
1 532 14 001	○	40,01	45,00	1,3	100	28	7	12	220	60
1 532 15 001	○	45,01	50,00	1,3	100	28	7	12	220	60
1 532 16 001	○	50,01	55,00	1,3	110	32	9	13	250	65
1 532 17 001	○	55,01	60,00	1,3	110	32	9	13	250	65

1 521 .. 008

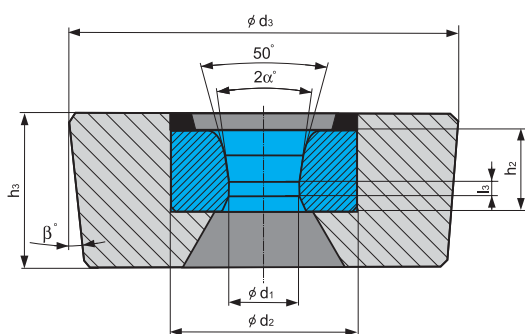


od	d_1	do	$2\alpha^\circ \pm 1^\circ$
od	d_1	do	$2\alpha^\circ \pm 1^\circ$
2,94	-	55,00	26

ROZMĚRY / ZAKRES WYMIAROWY [mm]

Číslo výkresu Nr rysunku	od	d_1	do	$\phi d_2 \approx$	$h_2 \approx$	$l_3 \approx$	$\phi d_3 \pm 0,2$	$h_3 \pm 0,5$	β°
1 521 01 008	○	2,94	5,00	30	24	3,5	100	45	6
1 521 02 008	○	5,01	7,50	30	24	3,5	100	45	6
1 521 03 008	○	7,51	9,94	30	24	3,5	100	45	6
1 521 04 008	○	9,95	11,94	35	24	3,5	100	45	6
1 521 05 008	○	11,95	14,94	35	24	3,5	100	45	6
1 521 06 008	○	14,95	17,50	50	25	3,5	100	45	6
1 521 07 008	○	17,51	19,94	50	25	3,5	100	45	6
1 521 08 008	○	19,95	21,94	60	31	4,0	150	55	5
1 521 09 008	○	21,95	24,94	60	31	4,0	150	55	5
1 521 10 008	○	24,95	27,50	70	32	4,0	150	55	5
1 521 11 008	○	27,51	29,94	70	32	4,0	150	55	5
1 521 12 008	○	29,95	31,94	80	34	4,0	150	55	5
1 521 13 008	○	31,95	34,92	80	34	4,0	150	55	5
1 521 14 008	○	34,93	37,50	90	35	4,5	175	60	5
1 521 15 008	○	37,51	39,92	90	35	4,5	175	60	5
1 521 16 008	○	39,93	42,50	100	36	4,5	175	60	5
1 521 17 008	○	42,51	45,00	100	36	4,5	175	60	5
1 521 18 008	○	45,01	47,50	100	36	4,5	175	60	5
1 521 19 008	○	47,51	49,92	100	36	4,5	175	60	5
1 521 20 008	○	49,93	52,50	100	37	4,5	175	65	5
1 521 21 008	○	52,51	55,00	100	37	4,5	175	65	5

1 521 .. 009

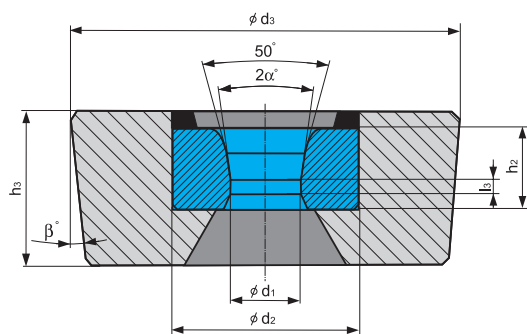


od	d_1	do	$2\alpha^\circ \pm 1^\circ$
od	d_1	do	$2\alpha^\circ \pm 1^\circ$
55,01	-	125,00	26

ROZMĚRY / ZAKRES WYMIAROWY [mm]

Číslo výkresu Nr rysunku	od	d_1	do	$\phi d_2 \approx$	$h_2 \approx$	$l_3 \approx$	$\phi d_3 \pm 0,2$	$h_3 \pm 0,5$	β°
1 521 01 009	○	55,01	57,50	110	37	5	175	65	5
1 521 02 009	○	57,51	60,00	110	37	5	175	65	5
1 521 03 009	○	60,01	62,50	120	37	5	200	65	5
1 521 04 009	○	62,51	65,00	120	37	5	200	65	5
1 521 05 009	○	65,01	67,50	120	37	5	200	65	5
1 521 06 009	○	67,51	70,00	120	37	5	200	65	5
1 521 07 009	○	70,01	72,50	130	40	7	200	65	5
1 521 08 009	○	72,51	75,00	130	40	7	200	65	5
1 521 09 009	○	75,01	77,50	130	40	7	200	65	5
1 521 10 009	○	77,51	80,00	130	40	7	200	65	5
1 521 11 009	○	80,01	82,50	140	40	7	200	65	5
1 521 12 009	○	82,51	85,00	140	40	7	200	65	5
1 521 13 009	○	85,01	87,50	140	40	7	200	65	5
1 521 14 009	○	87,51	90,00	140	40	7	200	65	5
1 521 15 009	○	90,01	92,50	150	40	7	200	65	5
1 521 16 009	○	92,51	95,00	150	40	7	200	65	5
1 521 17 009	○	95,01	97,50	150	40	7	300	65	5
1 521 18 009	○	97,51	100,00	150	40	7	300	65	5
1 521 19 009	○	100,01	102,50	160	40	7	300	65	5
1 521 20 009	○	102,51	105,00	160	40	7	300	65	5
1 521 21 009	○	105,01	107,50	160	40	7	300	65	5
1 521 22 009	○	107,51	110,00	160	40	7	300	65	5
1 521 23 009	○	110,01	112,50	170	40	7	300	65	5
1 521 24 009	○	112,51	115,00	170	40	7	300	65	5
1 521 25 009	○	115,01	117,50	170	40	7	300	65	5
1 521 26 009	○	117,51	120,00	170	40	7	300	65	5
1 521 27 009	○	120,01	122,50	170	40	7	300	65	5
1 521 28 009	○	122,51	125,00	170	40	7	300	65	5

1 521 .. 009

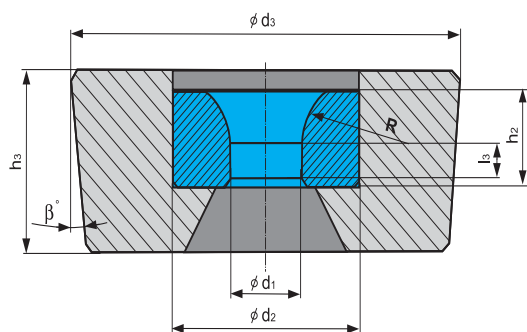


od	d_1	do	$2\alpha^\circ \pm 1^\circ$
od	d_1	do	$2\alpha^\circ \pm 1^\circ$
125,01	-	150,00	26

ROZMĚRY / ZAKRES WYMIAROWY [mm]

Číslo výkresu Nr rysunku	od od	d_1 d_1	do do	$\phi d_2 \approx$	$h_2 \approx$	$l_3 \approx$	$\phi d_3 \pm 0,2$	$h_3 \pm 0,5$	β°						
1 521 29 009	○ 125,01	127,50	200	40	7	300	65	5
1 521 30 009	○ 127,51	130,00	200	40	7	300	65	5
1 521 31 009	○ 130,01	132,50	200	40	7	300	65	5
1 521 32 009	○ 132,51	135,00	200	40	7	300	65	5
1 521 33 009	○ 135,01	137,50	200	40	7	300	65	5
1 521 34 009	○ 137,51	140,00	200	40	7	300	65	5
1 521 35 009	○ 140,01	142,50	200	40	7	300	65	5
1 521 36 009	○ 142,51	145,00	200	40	7	300	65	5
1 521 37 009	○ 145,01	147,50	200	40	7	300	65	5
1 521 38 009	○ 147,51	150,00	200	40	7	300	65	5

1 521 .. 002

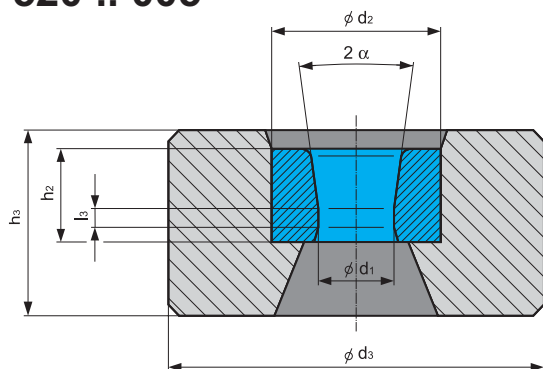


od	d_1	do	$R \pm 0,5$ [mm]
od	d_1	do	$R \pm 0,5$ [mm]
2,01	-	20,00	35
20,01	-	55,00	40

ROZMĚRY / ZAKRES WYMIAROWY [mm]

Číslo výkresu Nr rysunku	od	d_1	do	$\phi d_2 \approx$	$h_2 \approx$	$l_3 \approx$	$\phi d_3 \pm 0,2$	$h_3 \pm 0,5$	β°
1 521 01 002	○	2,01	5,00	30	24,0	5	100	45	6
1 521 02 002	○	5,01	7,00	30	24,0	5	100	45	6
1 521 03 002	○	7,01	10,00	30	24,0	5	100	45	6
1 521 04 002	○	10,01	15,00	35	27,5	5	100	45	6
1 521 05 002	○	15,01	20,00	50	30,0	6	100	45	6
1 521 06 002	○	20,01	25,00	60	32,5	6	150	55	5
1 521 07 002	○	25,01	30,00	70	34,0	6	150	55	5
1 521 08 002	○	30,01	35,00	75	35,0	7	150	55	5
1 521 09 002	○	35,01	40,00	80	35,0	7	175	60	5
1 521 10 002	○	40,01	45,00	85	35,0	7	175	60	5
1 521 11 002	○	45,01	50,00	90	35,0	7	175	60	5
1 521 12 002	○	50,01	55,00	100	35,0	7	175	60	5

1 520 .. 005

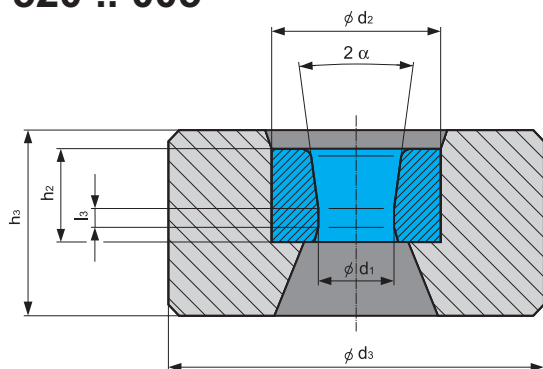


od	d_1	do	$2\alpha^\circ \pm 1^\circ$ měď, bronz	$2\alpha^\circ \pm 1^\circ$ mosaz
od	d_1	do	miedz, brąz	mosiądz
3,00	-	70,00	30	30

ROZMĚRY / ZAKRES WYMIAROWY [mm]

Číslo výkresu Nr rysunku	od	d_1	do	$\phi d_2 \approx$	$h_2 \approx$	$l_3 \approx$	ϕd_3	$h_3 \pm 0,5$
1 520 01 005	3,00		12,00	25	20	4	$75 \pm 0,2$	40
1 520 02 005	11,00		14,00	30	24	4	$100 \pm 0,2$	45
1 520 03 005	13,00		18,00	35	24	4	$100 \pm 0,2$	45
1 520 04 005	17,00		22,00	40	24	5	$100 \pm 0,2$	45
1 520 05 005	21,00		26,00	45	25	5	$100 \pm 0,2$	50
1 520 06 005	24,00		27,00	50	25	6	$150 \pm 0,4$	50
1 520 07 005	27,01		30,00	50	25	6	$150 \pm 0,4$	50
1 520 08 005	28,00		31,00	55	27	6	$150 \pm 0,4$	55
1 520 09 005	31,01		34,00	55	27	6	$150 \pm 0,4$	55
1 520 10 005	32,00		35,00	60	27	7	$150 \pm 0,4$	55
1 520 11 005	35,01		38,00	60	27	7	$150 \pm 0,4$	55
1 520 12 005	36,00		39,00	65	27	7	$150 \pm 0,4$	55
1 520 13 005	39,10		42,00	65	27	7	$150 \pm 0,4$	55
1 520 14 005	40,00		42,50	70	30	7	$150 \pm 0,4$	60
1 520 15 005	42,51		45,00	70	30	7	$150 \pm 0,4$	60
1 520 16 005	43,00		46,50	75	30	7	$150 \pm 0,4$	60
1 520 17 005	46,51		50,00	75	30	7	$150 \pm 0,4$	60
1 520 18 005	48,00		51,50	80	30	7	$200 \pm 0,4$	60
1 520 19 005	51,51		55,00	80	30	7	$200 \pm 0,4$	60
1 520 20 005	53,00		55,40	85	33	7	$200 \pm 0,4$	65
1 520 21 005	55,41		58,00	85	33	7	$200 \pm 0,4$	65
1 520 22 005	56,00		59,00	90	33	7	$200 \pm 0,4$	65
1 520 23 005	59,01		62,00	90	33	7	$200 \pm 0,4$	65
1 520 24 005	60,00		63,60	95	33	8	$200 \pm 0,4$	65
1 520 25 005	63,61		67,00	95	33	8	$200 \pm 0,4$	65
1 520 26 005	65,00		67,40	100	35	8	$200 \pm 0,4$	65
1 520 27 005	67,41		70,00	100	35	8	$200 \pm 0,4$	65

1 520 .. 005

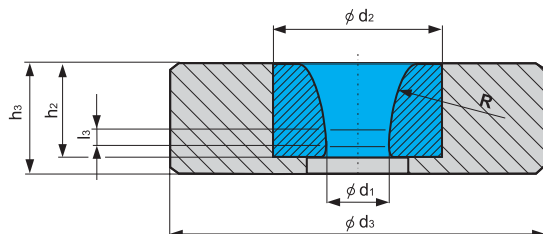


		$2\alpha^\circ \pm 1^\circ$	$2\alpha^\circ \pm 1^\circ$
od	d_1	do	měď, bronz mosaz
od	d_1	do	miedź, brąz mosiądz
70,01 - 115,00		30	30

ROZMĚRY / ZAKRES WYMIAROWY [mm]

Číslo výkresu Nr rysunku	od od	d_1 d_1	do do	$\phi d_2 \approx$	$h_2 \approx$	$l_3 \approx$	$\phi d_3 \pm 0,2$	$h_3 \pm 0,5$					
1 520 28 005	○ 70,01	71,50	105	35	8	250 ± 0,4	65
1 520 29 005	○ 71,51	75,00	105	35	8	250 ± 0,4	65
1 520 30 005	○ 73,00	75,50	110	38	8	250 ± 0,4	70
1 520 31 005	○ 75,51	78,00	110	38	8	250 ± 0,4	70
1 520 32 005	○ 74,00	81,00	120	38	8	250 ± 0,4	70
1 520 33 005	○ 81,01	88,00	120	38	8	250 ± 0,4	70
1 520 34 005	○ 84,00	90,50	130	40	9	300 ± 0,4	75
1 520 35 005	○ 90,51	97,00	130	40	9	300 ± 0,4	75
1 520 36 005	○ 93,00	99,50	140	40	9	300 ± 0,4	75
1 520 37 005	○ 99,51	106,00	140	40	9	300 ± 0,4	75
1 520 38 005	○ 102,00	108,50	150	40	9	300 ± 0,4	75
1 520 39 005	○ 108,51	115,00	150	40	9	300 ± 0,4	75

1 520 .. 006

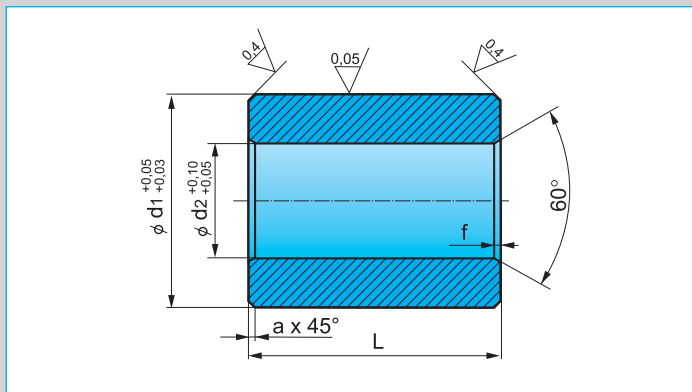


od	d_1	do	$R \pm 0,5$ [mm]
od	d_1	do	$R \pm 0,5$ [mm]
5,90	-	92,00	40

ROZMĚRY / ZAKRES WYMIAROWY [mm]

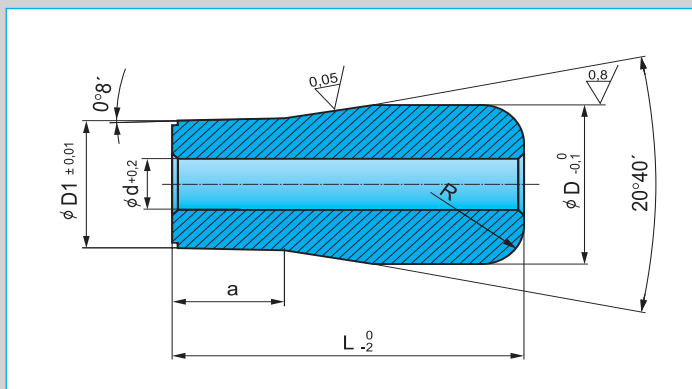
Číslo výkresu Nr rysunku	od	d_1	do	$\phi d_2 \approx$	$h_2 \approx$	$l_3 \approx$	ϕd_3	$h_3 \pm 0,5$
1 520 01 006	5,90		10,00	30	20	3	100 ± 0,2	25
1 520 02 006	10,01		14,00	35	25	4	100 ± 0,2	30
1 520 03 006	14,01		18,00	40	25	4	100 ± 0,2	30
1 520 04 006	18,01		21,00	45	25	4	100 ± 0,2	30
1 520 05 006	21,01		23,00	50	25	4	100 ± 0,2	30
1 520 06 006	23,01		25,00	50	25	4	100 ± 0,2	30
1 520 07 006	25,01		27,00	55	25	4	100 ± 0,2	30
1 520 08 006	27,01		29,00	55	25	4	100 ± 0,2	30
1 520 09 006	29,01		31,00	60	25	4	100 ± 0,2	30
1 520 10 006	31,01		33,00	60	25	4	100 ± 0,2	30
1 520 11 006	33,01		35,00	65	25	5	100 ± 0,2	30
1 520 12 006	35,01		37,00	65	25	5	100 ± 0,2	30
1 520 13 006	37,01		38,50	70	25	5	100 ± 0,2	30
1 520 14 006	38,51		40,00	70	25	5	100 ± 0,2	30
1 520 15 006	40,01		42,00	75	25	5	130 ± 0,4	30
1 520 16 006	42,01		44,00	75	25	5	130 ± 0,4	30
1 520 17 006	44,01		46,00	80	25	5	130 ± 0,4	30
1 520 18 006	46,01		48,00	80	25	5	130 ± 0,4	30
1 520 19 006	48,01		50,00	85	25	5	130 ± 0,4	30
1 520 20 006	50,01		52,00	85	25	5	130 ± 0,4	30
1 520 21 006	52,01		53,50	90	25	5	130 ± 0,4	30
1 520 22 006	53,51		55,00	90	25	5	130 ± 0,4	30
1 520 23 006	55,01		57,00	95	25	5	130 ± 0,4	30
1 520 24 006	57,01		59,00	95	25	5	130 ± 0,4	30
1 520 25 006	59,01		61,00	100	25	5	170 ± 0,4	30
1 520 26 006	61,01		63,00	100	25	5	170 ± 0,4	30
1 520 27 006	63,01		64,50	105	25	5	170 ± 0,4	30
1 520 28 006	64,51		66,00	105	25	5	170 ± 0,4	30
1 520 29 006	66,01		68,00	110	25	5	170 ± 0,4	30
1 520 30 006	68,01		70,00	110	25	5	170 ± 0,4	30
1 520 31 006	70,01		74,00	120	25	5	170 ± 0,4	30
1 520 32 006	74,01		78,00	120	25	5	170 ± 0,4	30
1 520 33 006	78,01		81,50	130	25	5	170 ± 0,4	30
1 520 34 006	81,51		85,00	130	25	5	170 ± 0,4	30
1 520 35 006	85,01		88,50	141	25	5	170 ± 0,4	30
1 520 36 006	88,51		92,00	141	25	5	170 ± 0,4	30

SK TAŽNÉ TRNY - VÁLCOVÉ PLOVOUCÍ
TRZPIENIE CIĄGARSKIE - CYLINDRYCZNE



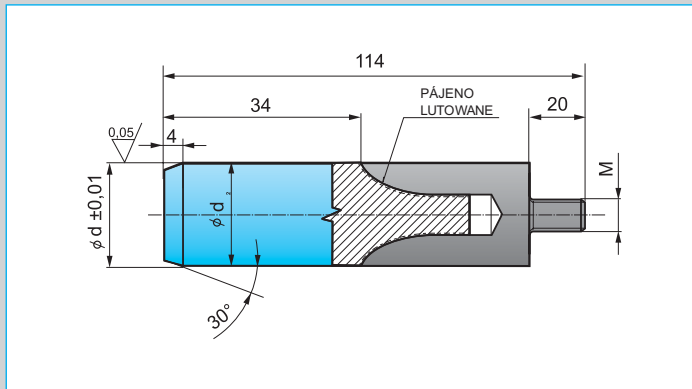
Číslo výkresu Nr rysunku		ϕd_1 ϕd_1	ϕd_2 ϕd_2	L L	a a	f f
1 541 .. 003	○	30,00 + 38,00	16,1	40	2	2
1 541 .. 003	○	38,01 + 48,00	20,1	40	2,5	3
1 541 .. 003	○	48,01 + 58,00	24,1	40	3	3
1 541 .. 003	○	58,01 + 68,00	30,1	40	4	3
1 541 .. 003	○	68,01 + 78,00	36,1	40	5	3
1 541 .. 003	○	78,01 + 88,00	42,1	40	5	3
1 541 .. 003	○	88,01 + 120,00	44,1	50	5	3
1 541 .. 003	○	120,01 + 144,00	58,0	60	6	1

SK TAŽNÉ TRNY - PLOVOUCÍ
TRZPIENIE CIĄGARSKIE - KORKI PŁYWAJĄCE



Číslo výkresu Nr rysunku		ϕD ϕD	ϕD_1 ϕD_1	ϕd ϕd	L L	R R	a a
1 541 .. 014	○	10,00 + 14,99	6,00 + 12,99	4,3	34	3	9
1 541 .. 014	○	15,00 + 21,99	11,00 + 19,99	6,3	34	5	11
1 541 .. 014	○	22,00 + 26,99	18,00 + 24,99	8,3	34	5	13
1 541 .. 014	○	27,00 + 38,99	23,00 + 36,99	10,3	34	5	13
1 541 .. 014	○	39,00 + 42,99	35,00 + 40,99	12,5	52	8	16
1 541 .. 015	○	43,00 + 59,99	39,00 + 57,99	12,5	52	8	16
1 541 .. 015	○	60,00 + 74,99	56,00 + 72,99	16,3	52	8	16

SK TAŽNÉ TRNY - PÁJENÉ
TRZPIENIE CIĄGARSKIE - LUTOWANE



Číslo výkresu Nr rysunku		ϕd ϕd	ϕd_2 ϕd_2	ϕd do 13,50 ϕd do 13,50	ϕd nad 13,51 ϕd ponad 13,51
1 548 01 002	○	8,00 + 10,50	10,50	M8	-
1 548 02 002	○	10,51 + 12,50	$\phi d - 0,2$	M8	-
1 548 03 002	○	12,51 + 14,50	$\phi d - 0,2$	M8	M10
1 548 04 002	○	14,51 + 16,50	$\phi d - 0,2$	-	M10
1 548 05 002	○	16,51 + 18,50	$\phi d - 0,2$	-	M10

